

Intelligenza artificiale: come il Sistema salute può trarne vantaggio

Pietro Giurdanella

Comitato Centrale FNOPI

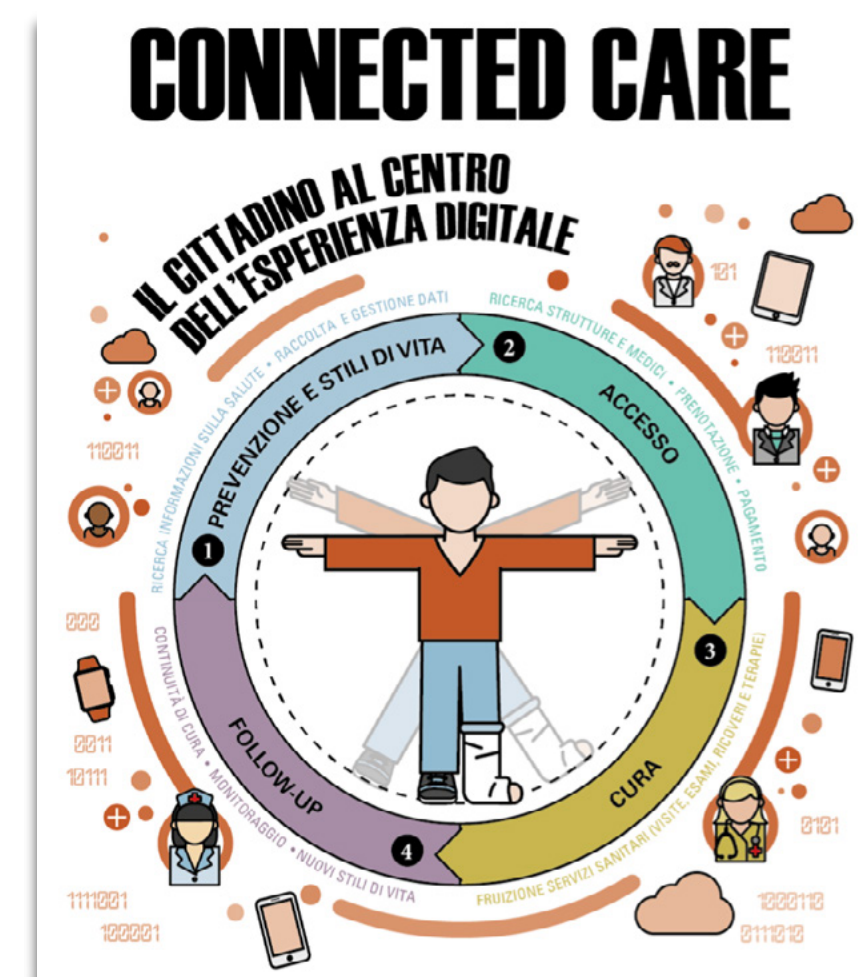
#sanita2030



www.sanita2030.it

L'innovazione digitale gioca ormai un ruolo strategico in numerosi ambiti e in ambito sanitario rappresenta uno dei terreni più fertili dove le tecnologie possono fare la differenza.

Si parla dunque di Sanità Digitale, un concetto che riguarda **l'applicazione delle tecnologie digitali a supporto dell'innovazione del sistema sanitario** per rendere più efficace l'erogazione dei servizi, snellire la comunicazione tra strutture sanitarie e cittadini, semplificare i sistemi di prenotazione e molto altro.



Osservatorio Politecnico di Milano



**POSITION STATEMENT
SANITÀ DIGITALE**

La persona assistita, la prossimità, la sanità digitale



OTTOBRE 2023

#sanita2030

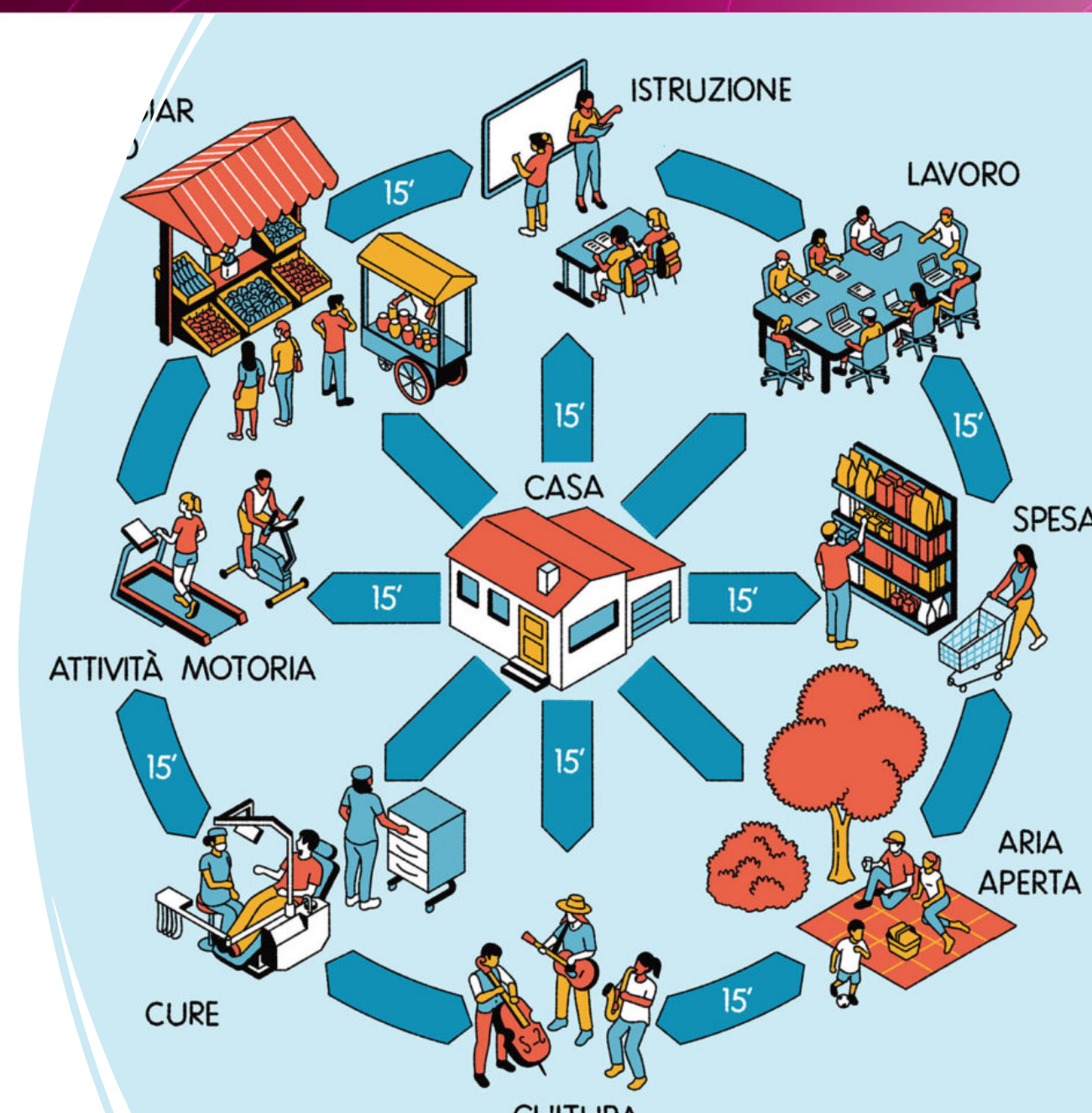


www.sanita2030.it



L'ultimo miglio

“L'ultimo miglio” è il **luogo di prossimità** che ha inizio dal domicilio della persona assistita e si sviluppa attorno ad esso, nella logica della teoria delle cosiddette "città dei quindici minuti”



#sanita2030

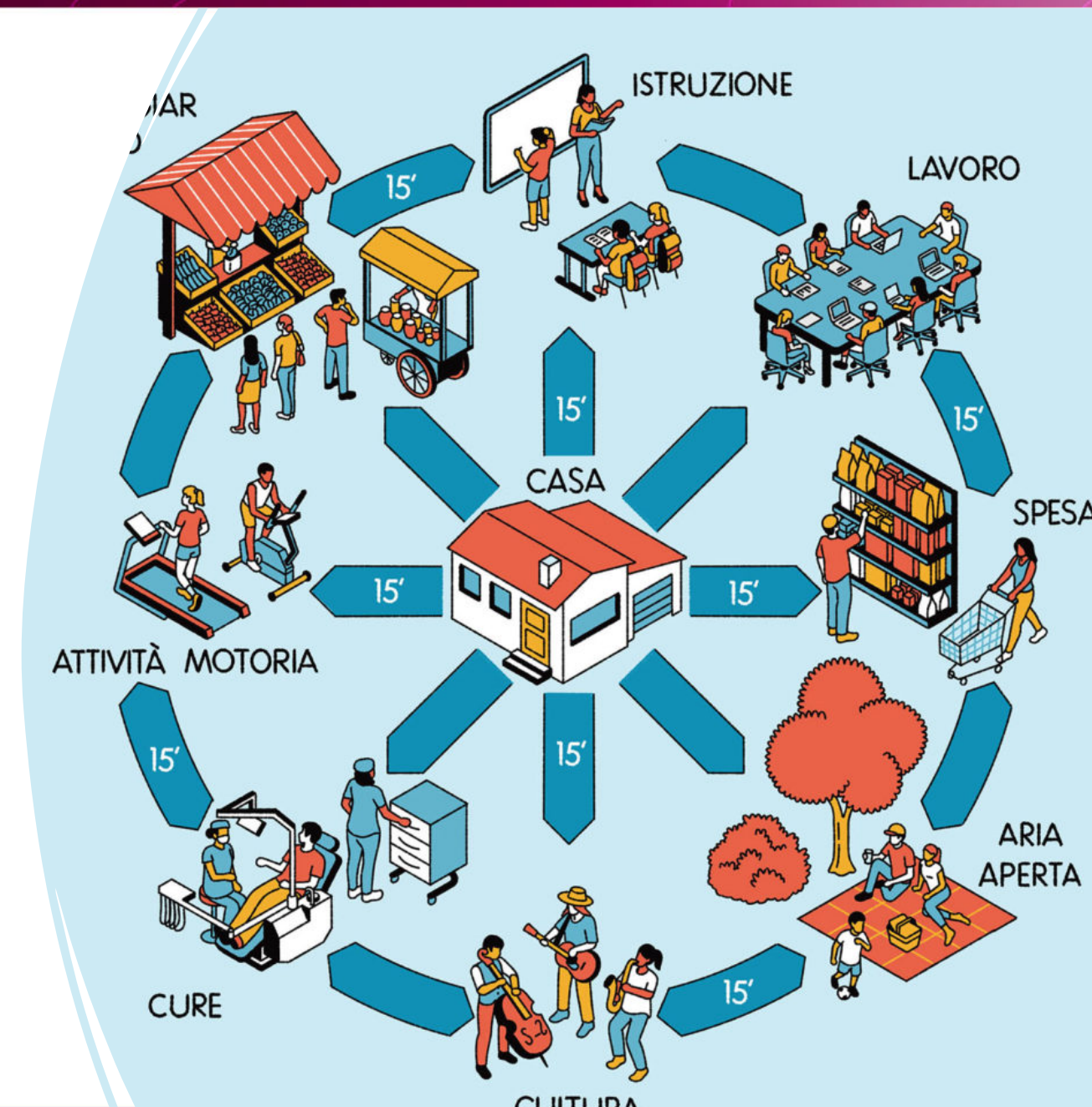


www.sanita2030.it

L'ultimo miglio

Rappresenta lo snodo centrale del servizio
È necessario sviluppare ed implementare un modello organizzativo che preveda la partecipazione attiva della persona assistita e della sua rete privata in una logica di co-progettazione.

Ifec «attivatore» dell'ultimo miglio



#sanita2030



www.sanita2030.it

Design di servizi e modelli di presa in carico

La tecnologia aggiunge valore se consente l'erogazione di nuovi servizi, più sostenibili, più personalizzati, capaci di rilevare i bisogni di salute.

L'introduzione di soluzioni di Sanità Digitale deve adottare alcuni criteri base:



#sanita2030



www.sanita2030.it

Design di servizi e modelli di presa in carico

- **Coprogettare** i modelli di presa in carico, (sviluppatori, professionisti sanitari e pazienti);
- **Semplificare** i percorsi rivolti al paziente e migliorare l'aderenza terapeutica e l'appropriatezza;
- La **partecipazione** della persona assistita e del caregiver al processo di cura



#sanita2030



www.sanita2030.it

**Intelligenza artificiale:
come il Sistema salute può trarne vantaggio**

- Audizione FNOPI aprile 2024

PARLAMENTO ITALIANO
Camera dei deputati
webtv.camera.it

Mercoledì 10 Aprile 2024 ore 14:00
Indagine Conoscitiva Intelligenza Artificiale - Audizioni - illimity Bank - EIT Digital -

▶ VIDEO COMPLETO 14:00

DESCRIZIONE

La Commissione Lavoro, nell'ambito dell'indagine conoscitiva sul rapporto tra Intelligenza Artificiale e mondo del lavoro, con particolare riferimento agli impatti che l'intelligenza artificiale generativa può avere sul mercato del lavoro, svolge le seguenti audizioni:

- ore 14.00** illimity Bank;
- ore 14.15** EIT Digital;
- ore 14.30** Federazione nazionale degli ordini delle professioni infermieristiche (FNOPI);
- ore 14.45** Gruppo Sirti.

Versione con sottotitoli

Camera dei deputati © Tutti i diritti riservati Senato TV

#sanita2030



www.sanita2030.it

- La metà di tutti i **brevetti** di IA sono stati registrati nel periodo dal 2013 al 2018, anche se il settore risale agli anni '50 del Novecento
- Gli **investimenti** noti sono aumentati del doppio in Germania, triplicati negli Stati Uniti, quadruplicati in India e in Canada, aumentati di 11 volte in Giappone e di 12 volte in Israele
- Nel 2020 le start-up americane di intelligenza artificiale hanno raccolto 38 miliardi di dollari di **finanziamenti** e le loro corrispettive asiatiche hanno beneficiato di 25 miliardi di dollari e quelle europee di 8

Tale forza trasformativa avrà un impatto rilevante sulle **Professioni Sanitarie**, sui **Cittadini** e più in generale su tutto il **Sistema Salute**.

L'equilibrio tra queste tre dimensioni e la coerenza di sviluppo sarà determinante sull'esito finale



#sanita2030



www.sanita2030.it

Professioni sanitarie

- Le Professioni **nascono per aiutare le persone** a superare le loro conoscenze limitate e agiscono come intermediari, interpretando e applicando le competenze teoriche e pratiche.
- L'impatto delle tecnologie e l'influenza che determineranno nei cittadini rendono necessaria una **evoluzione** dello schema di riferimento utilizzato fino ad oggi dalle stesse professioni.



In questo quadro, sono due i possibili scenari per le professioni sanitarie:

- Il primo è **rassicurante e familiare**. È una versione più efficiente di ciò che abbiamo già oggi. In questo modello, i professionisti continuano a lavorare come hanno fatto dalla metà del XIX secolo «difendendo» i vecchi modi di lavorare



In questo quadro, sono due i possibili scenari per le professioni sanitarie:

- Il secondo futuro è una proposta molto diversa. Implica una **trasformazione nel modo in cui le competenze dei professionisti sono messe a disposizione della società**. L'introduzione di un'ampia gamma di sistemi sempre più capaci integrerà e in alcuni casi sostituirà parte del lavoro dei professionisti.



Questa nuova dimensione richiede una ricollocazione degli ambiti di intervento mantenendo il “**valore**” della Professione e l’apporto offerto al cittadino.

Per gli Infermieri questo valore risiede nella dimensione assistenziale del bene della persona, della famiglia e della collettività, della relazione di cura, del rapporto nel percorso di cura e del gesto assistenziale.

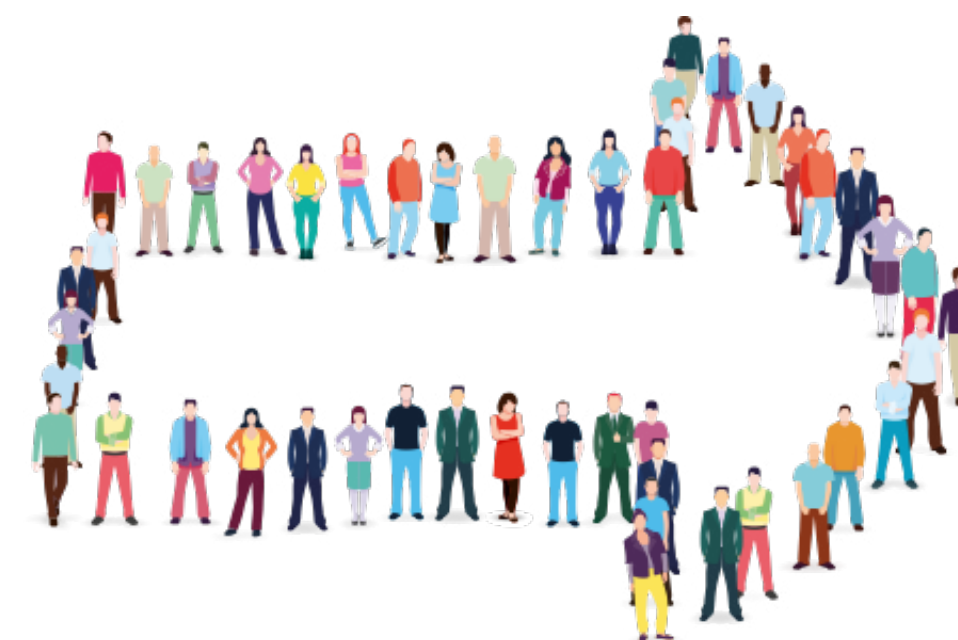


Cittadini

Anche i cittadini saranno coinvolti in questa transizione.

L'evoluzione, in chiave digitale, all'accesso alle cure da parte dei cittadini, richiederà conoscenze e competenze di cui tenere conto.

La competenza è una parola chiave e il termine ha una etimologia interessante: "cum-petere", ovvero "**andare insieme**", far convergere in un medesimo punto.



Sistema Salute

Il Sistema Salute, nel quadro evolutivo descritto potrà giovare dell'innovazione tecnologica in atto se tale evoluzione sarà declinata in chiave di Connected Care, ovvero di un sistema funzionalmente capace di **connettere persone, bisogni, dati e competenze in un modello di cambiamento**



Take home message

*cambia il bisogno di salute, si adeguano le
tecnologie e i modelli organizzativi, si evolvono i
modelli di sviluppo professionali*

Delitti in materia di violazione del diritto d'autore (Art. 25-novies, D.Lgs. n. 231/2001) [articolo aggiunto dalla L. n. 99/2009]

- Messa a disposizione del pubblico, in un sistema di reti telematiche, mediante connessioni di qualsiasi genere, di un'opera dell'ingegno protetta, o di parte di essa (art. 171, legge n.633/1941 comma 1 lett. a) bis)
- Reati di cui al punto precedente commessi su opere altrui non destinate alla pubblicazione qualora ne risulti offeso l'onore o la reputazione (art. 171, legge n.633/1941 comma 3)
- Abusiva duplicazione, per trarne profitto, di programmi per elaboratore; importazione, distribuzione, vendita o detenzione a scopo commerciale o imprenditoriale o concessione in locazione di programmi contenuti in supporti non contrassegnati dalla SIAE; predisposizione di mezzi per rimuovere o eludere i dispositivi di protezione di programmi per elaboratori (art. 171-bis legge n.633/1941 comma 1)
- Riproduzione, trasferimento su altro supporto, distribuzione, comunicazione, presentazione o dimostrazione in pubblico, del contenuto di una banca dati; estrazione o reimpiego della banca dati; distribuzione, vendita o concessione in locazione di banche di dati (art. 171-bis legge n.633/1941 comma 2)
- Abusiva duplicazione, riproduzione, trasmissione o diffusione in pubblico con qualsiasi procedimento, in tutto o in parte, di opere dell'ingegno destinate al circuito televisivo, cinematografico, della vendita o del noleggio di dischi, nastri o supporti analoghi o ogni altro supporto contenente fonogrammi o videogrammi di opere musicali, cinematografiche o audiovisive assimilate o sequenze di immagini in movimento; opere letterarie, drammatiche, scientifiche o didattiche, musicali o drammatico musicali, multimediali, anche se inserite in opere collettive o composite o banche dati; riproduzione, duplicazione, trasmissione o diffusione abusiva, vendita o commercio, cessione a qualsiasi titolo o importazione abusiva di oltre cinquanta copie o esemplari di opere tutelate dal diritto d'autore e da diritti connessi; immissione in un sistema di reti telematiche, mediante connessioni di qualsiasi genere, di un'opera dell'ingegno protetta dal diritto d'autore, o parte di essa (art. 171-ter legge n.633/1941)
- Mancata comunicazione alla SIAE dei dati di identificazione dei supporti non soggetti al contrassegno o falsa dichiarazione (art. 171-septies legge n.633/1941)
- Fraudolenta produzione, vendita, importazione, promozione, installazione, modifica, utilizzo per uso pubblico e privato di apparati o parti di apparati atti alla decodificazione di trasmissioni audiovisive ad accesso condizionato effettuate via etere, via satellite, via cavo, in forma sia analogica sia digitale (art. 171-octies legge n.633/1941).

[Torna all'inizio](#)