

## 14 GIUGNO | Sala AUDITORIUM

🕒 14:30 - 18:30

**L'ANZIANO E LE PERSONE FRAGILI E LA RIFORMA DELL'ASSISTENZA NEL TERRITORIO**  
*Presentazione della legge "Deleghe al Governo in materia di politiche in favore delle persone anziane"*

a cura di **laboratorio SANITÀ 2030**

Coordinano

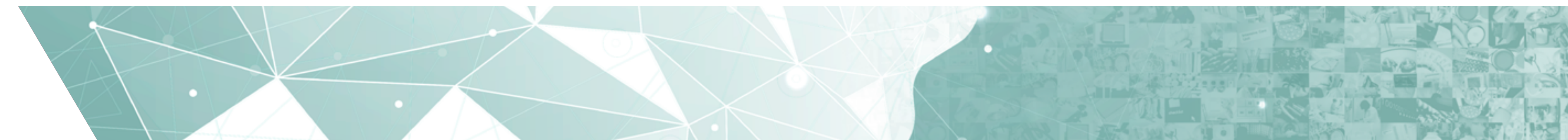
**Giuseppe Matozzo**  
**Franco Milani**

*Direttore Socio Sanitario ATS Bergamo*  
*Direttore Socio Sanitario ATS Brescia*

#sanita2030



[www.sanita2030.it](http://www.sanita2030.it)



*Avv. Luca Enrico Degani – UNEBA*

**Titolo:** Recenti interventi normativi in tema di servizi per le persone anziane e croniche: necessità di una lettura sistemica e nuove prospettive di programmazione dei servizi.

**Quesito:**





*Dott. Cesare Maffeis – ACRB Associazione Casa di Riposo della provincia di Bergamo*

**Titolo: Il fragile equilibrio di una RSA tra essere casa ed essere luogo di cura clinica**  
**La famiglia è il destinatario del lavoro di cura delle rsa**

***Quesito:** Nel periodo post covid esiste il rischio di ridurre la dimensione della casa per l'anziano e far divenire le rsa delle strutture sanitarie.  
Come può essere concretamente coinvolta una famiglia nel percorso di cura dell'anziano in rsa?*



*Dr.ssa Barbara Manzoni – Presidente Associazione San Giuseppe RSA di Ispirazione Cattolica Diocesi di Bergamo*

**Titolo: L'ETICA DI CONFINE NELL'ACCOMPAGNAMENTO DELLA PERSONA ANZIANA - Etica in RSA**

*Quesito: dal suo intervento è emerso che la Consulta di Bioetica della Diocesi di Bergamo è un riferimento per le RSA. Come possono fare le RSA interessate a contattare la Consulta?*





*Dott. Sergio Bariani – Membro Commissione RSA AIOP Lombardia*

**Titolo: IL SETTORE SOCIOSANITARIO: UNA RISORSA FONDAMENTALE PER LA CURA DELLE PERSONE**

**Quesito:**



*Dott. Luca De Simoni – Rappresentante ADI Lombardia*

**Titolo:**

**Quesito:**

#sanita2030



[www.sanita2030.it](http://www.sanita2030.it)





*Dott. Edoardo Manzoni – Direttore Generale Istituto Palazzolo*

**Titolo:** La fragilità della persona disabile come occasione per il sistema sanitario e sociale

**Quesito:** *il concetto di disabilità è molto ampio. Sono sufficienti le categorizzazioni attuali per poterlo comprendere?*





**Dott. Alberto Festa** – Confcooperative - Federsolidarietà Brescia

**Titolo:** L'assistenza sul territorio alle persone fragili

**Quesito:** L'assistenza territoriale impatta direttamente, non solo sull'utente, ma anche sul caregiver, sulla famiglia e sulla comunità in senso allargato. Dal suo punto di vista, quanto è importante promuovere il coinvolgimento attivo e la compliance di tutti gli interlocutori coinvolti?





*Dott.ssa Elisabetta Donati – Presidente Fondazione Casa Industria onlus*

**Titolo: Città pronte alla longevità: flussi globali e cambiamenti locali**

*Quesito: Quale prospettiva di genere che illumina altri elementi del futuro dell'invecchiamento?*

### **Delitti in materia di violazione del diritto d'autore (Art. 25-novies, D.Lgs. n. 231/2001) [articolo aggiunto dalla L. n. 99/2009]**

- Messa a disposizione del pubblico, in un sistema di reti telematiche, mediante connessioni di qualsiasi genere, di un'opera dell'ingegno protetta, o di parte di essa (art. 171, legge n.633/1941 comma 1 lett. a) bis)
- Reati di cui al punto precedente commessi su opere altrui non destinate alla pubblicazione qualora ne risulti offeso l'onore o la reputazione (art. 171, legge n.633/1941 comma 3)
- Abusiva duplicazione, per trarne profitto, di programmi per elaboratore; importazione, distribuzione, vendita o detenzione a scopo commerciale o imprenditoriale o concessione in locazione di programmi contenuti in supporti non contrassegnati dalla SIAE; predisposizione di mezzi per rimuovere o eludere i dispositivi di protezione di programmi per elaboratori (art. 171-bis legge n.633/1941 comma 1)
- Riproduzione, trasferimento su altro supporto, distribuzione, comunicazione, presentazione o dimostrazione in pubblico, del contenuto di una banca dati; estrazione o reimpiego della banca dati; distribuzione, vendita o concessione in locazione di banche di dati (art. 171-bis legge n.633/1941 comma 2)
- Abusiva duplicazione, riproduzione, trasmissione o diffusione in pubblico con qualsiasi procedimento, in tutto o in parte, di opere dell'ingegno destinate al circuito televisivo, cinematografico, della vendita o del noleggio di dischi, nastri o supporti analoghi o ogni altro supporto contenente fonogrammi o videogrammi di opere musicali, cinematografiche o audiovisive assimilate o sequenze di immagini in movimento; opere letterarie, drammatiche, scientifiche o didattiche, musicali o drammatico musicali, multimediali, anche se inserite in opere collettive o composite o banche dati; riproduzione, duplicazione, trasmissione o diffusione abusiva, vendita o commercio, cessione a qualsiasi titolo o importazione abusiva di oltre cinquanta copie o esemplari di opere tutelate dal diritto d'autore e da diritti connessi; immissione in un sistema di reti telematiche, mediante connessioni di qualsiasi genere, di un'opera dell'ingegno protetta dal diritto d'autore, o parte di essa (art. 171-ter legge n.633/1941)
- Mancata comunicazione alla SIAE dei dati di identificazione dei supporti non soggetti al contrassegno o falsa dichiarazione (art. 171-septies legge n.633/1941)
- Fraudolenta produzione, vendita, importazione, promozione, installazione, modifica, utilizzo per uso pubblico e privato di apparati o parti di apparati atti alla decodificazione di trasmissioni audiovisive ad accesso condizionato effettuate via etere, via satellite, via cavo, in forma sia analogica sia digitale (art. 171-octies legge n.633/1941).

**[Torna all'inizio](#)**