



Il PONGOV cronicità e l'esperienza della piattaforma SGDT in Regione Lombardia

Antonio Barone
CDO e Responsabile DIH
ARIA spa

Bergamo, 14 Giugno 2023

#sanita2030



www.sanita2030.it



Il ruolo del digitale nei processi di sviluppo dei servizi sanitari territoriali





I macro processi dei servizi sanitari territoriali

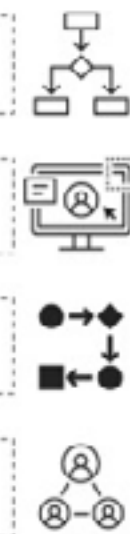
4 macro processi da digitalizzare...

1) Accesso e CRM

2) erogazione on site e digital

3) PIC

4) Transitional care fragilità



... in un framework per l'accesso e il servizio al paziente

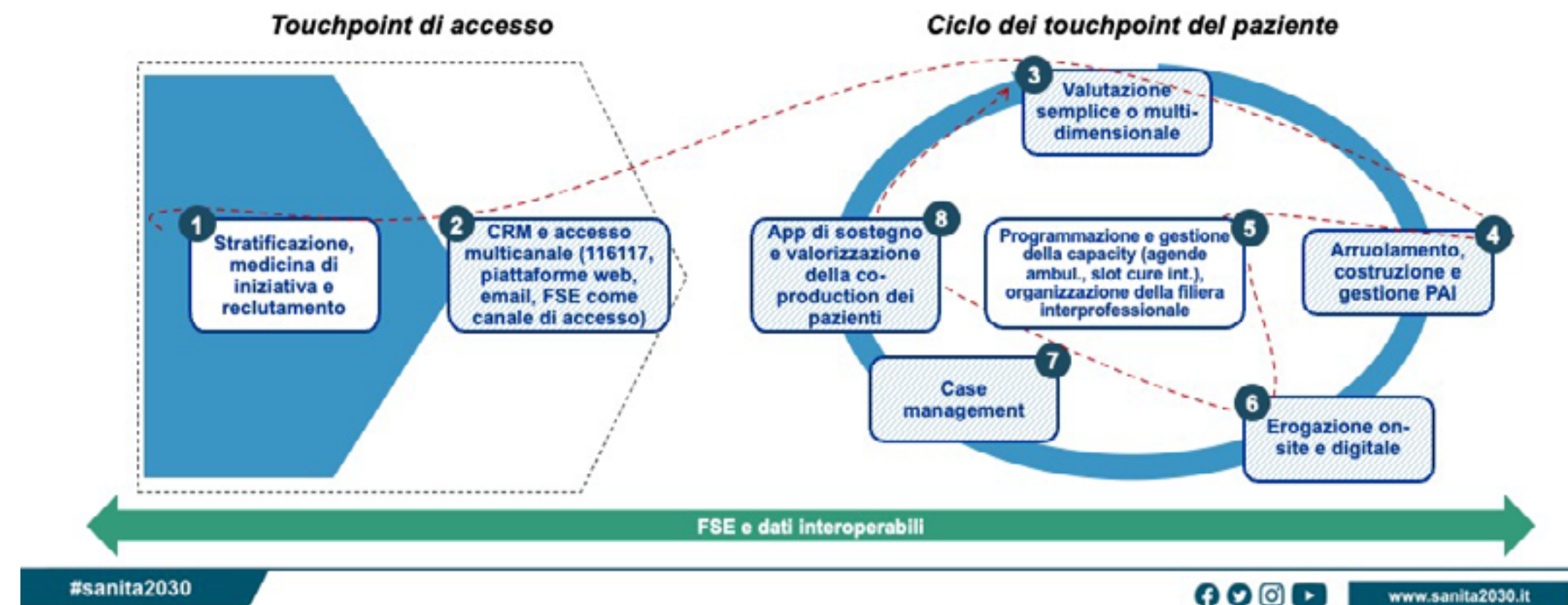


#sanita2030

www.sanita2030.it



Il framework per il territorio digitale





22 attrezzi identificati

I 22 attrezzi a disposizione sono attivati in uno o più segmenti del framework

1. Prenotazione in front office
2. Gestione delle agende e identificazione dell'equipe appropriata
3. Valutazione (semplice o multidimensionale)
4. Definizione e gestione PAI
5. Visione e gestione FSE e diario clinico
6. Monitoraggio PAI e collegamento con personal devices
7. Invio diretto ai servizi, con prenotazione in back office
8. Televisita/teleconsulto
9. Dashboard per il monitoraggio della capacity libera e occupata del sistema delle cure intermedie e socio-sanitarie per i fragili
10. Gestione tempi di permanenza e turnover della capacity disponibile
11. Certificazione del bisogno (valutazione semplice o multidimensionale) e pooling della domanda raccolta dai diversi canali (B2B, C2B)
12. Selezione, prenotazione e invio al setting appropriato degli utenti prioritari
13. Stratificazione nominativa della popolazione e costruzione elenco cittadini target per medici, CDC, case management
14. Medicina di iniziativa (reclutamento e arruolamento PAI, personalizzazione dello strumento di comunicazione: sms, wapp, email, telefono, apps)
15. Prenotazione automatizzata prestazioni PAI (cfr cassetta 1)
16. Comunicazione con il paziente (prenotato, compliance, recall per esiti difforni)
17. Organizzazione e coordinamento della filiera professionale (MMG – Sumaisti – Spec H)
18. Dashboard dei pazienti in carico per il case manager
19. Visualizzazione multicanale del catalogo
20. Piattaforma digitale integrata di contatto (sito web, 116 / 117, mail, app, fisico: PUA)
21. Dashboard per il monitoraggio degli accessi multicanale e della loro efficacia
22. App di sostegno alla salute, app per info e prenotazioni, app cronicità, app patient journey

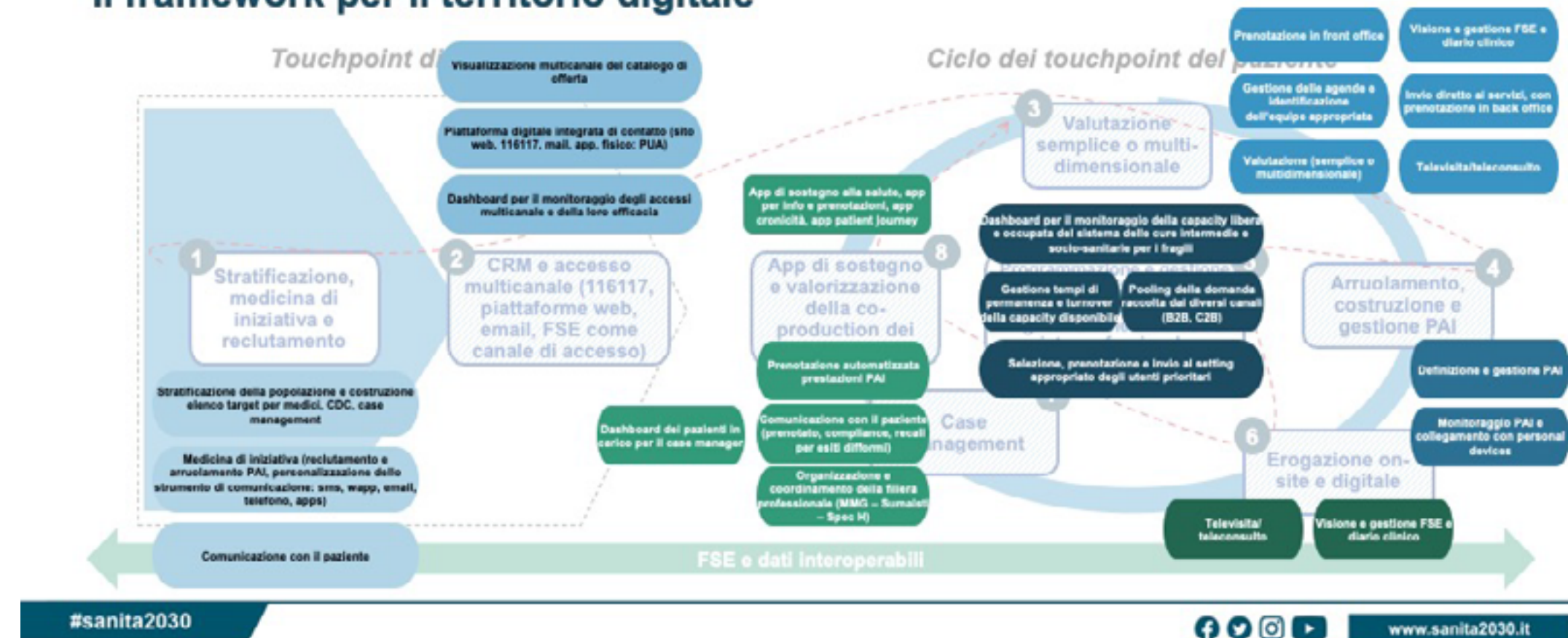
#sanita2030



www.sanita2030.it



Il framework per il territorio digitale





Verso la gestione digitale del territorio



#sanita2030

www.sanita2030.it



I primi step verso la gestione digitale del territorio - Gli strumenti implementati

- 2**
- Identificazione e Segnalazione
 - Registro Accoglienza
 - Gestione dei percorsi di transizione e cooperazione tra setting

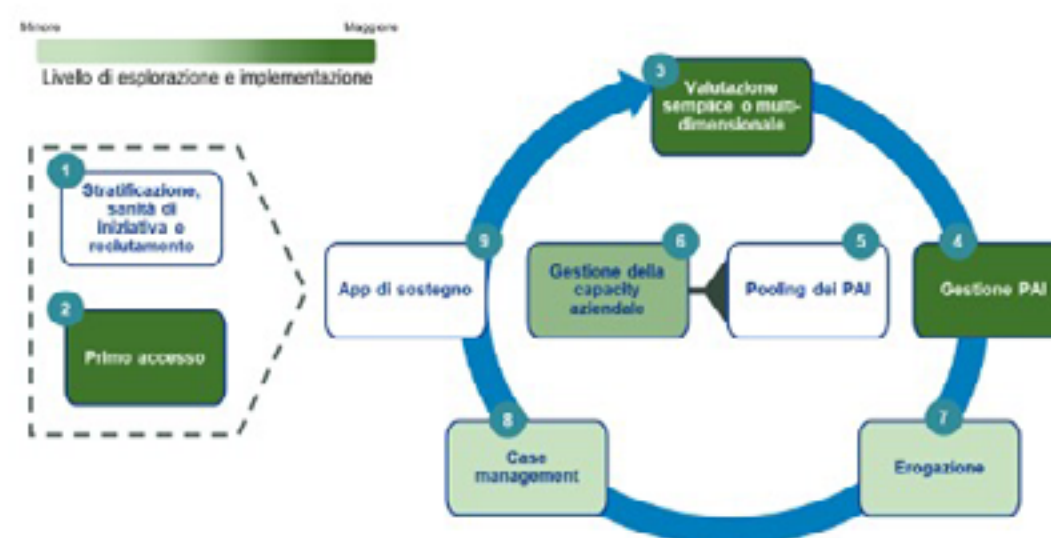
- 3**
- Implementazione di scale e schede
 - Adesione del processo di valutazione ai percorsi verticali (es. ADI, Dimissioni Protette)
 - Analisi dei bisogni assistenziali ed infermieristici
 - Valutazione multidimensionale

- 4**
- Redazione del Progetto Individuale
 - Strutturazione del PAI per profili professionali (clinico, assistenziale, sociale)
 - Compilazione agevolata del Piano Individuale a partire dai documenti PAI presenti in FSE

- 6**
- Configurazione delle equipe territoriali
 - Gestione delle risorse e relative agende

- 7**
- Prenotazione appuntamenti e registrazione attività erogate

- 8**
- Monitoraggio e gestione stati degli interventi collegati al piano

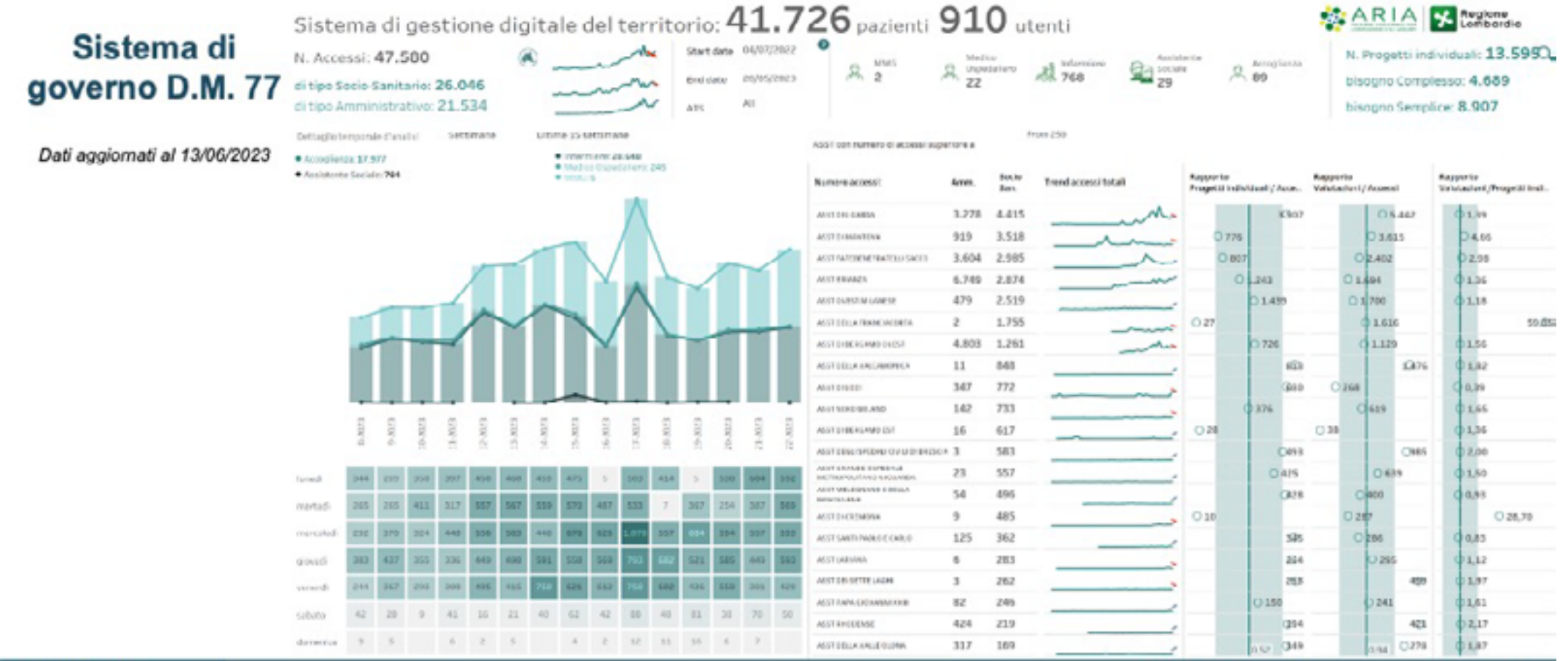


#sanita2030



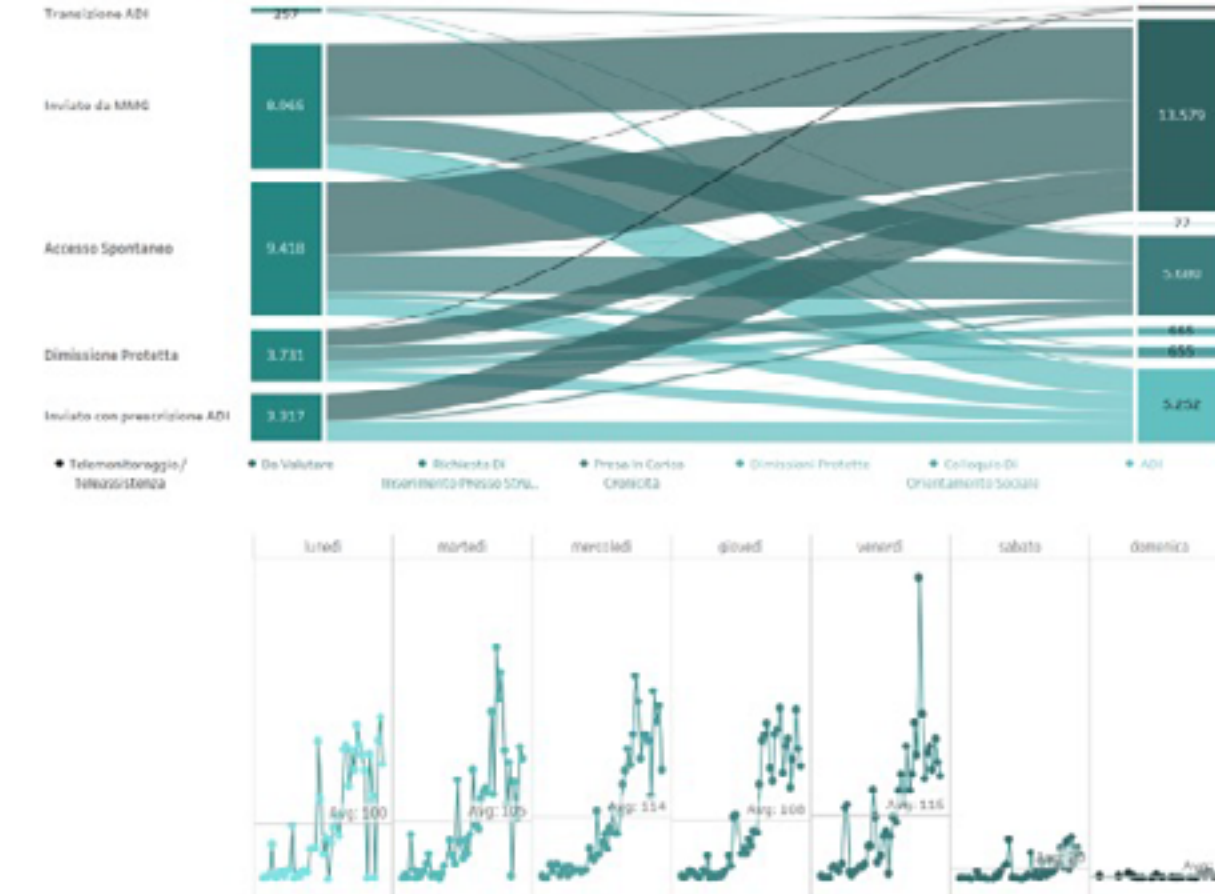
www.sanita2030.it



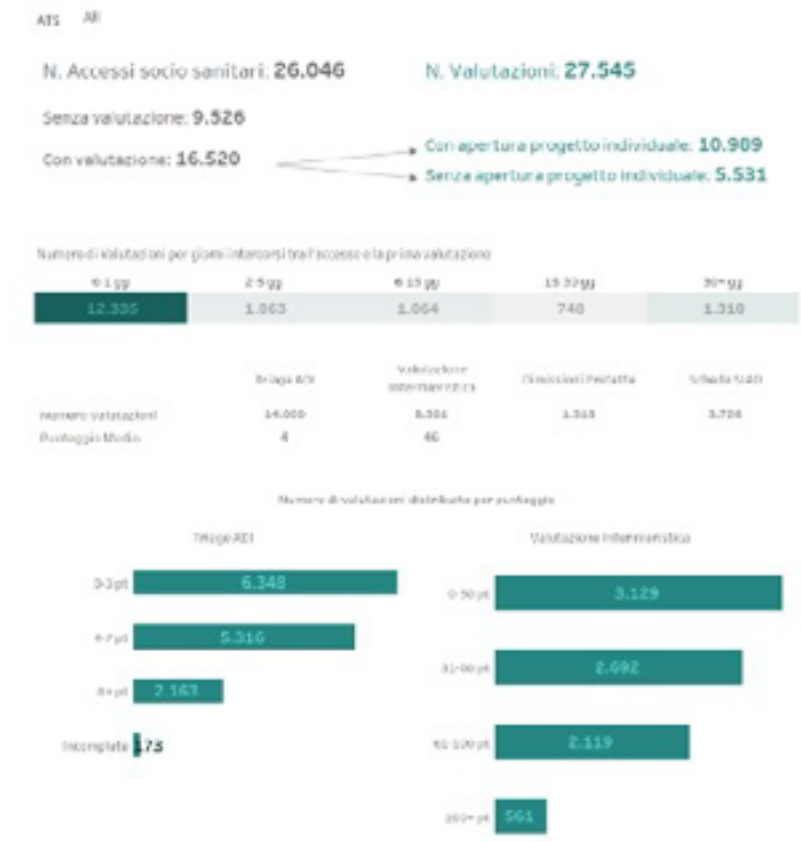


#sanita2030

www.sanita2030.it



Sistema di gestione digitale del territorio: Focus Valutazioni





Casi della comunità - Produzione

I dati mostrati in dashboard comprendono le prestazioni avvenute tra il 1 gennaio 2022 ed il 28 febbraio 2023

Numero strutture: **61** di cui impegnate: **61**

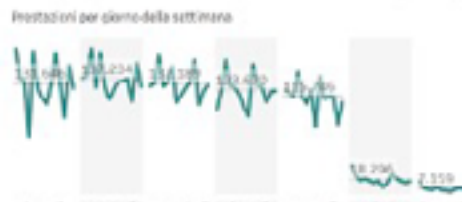


Totale prestazioni: **9.323.150**

Trend storico delle prestazioni



di tipo Socio-Sanitario: **11.044**



di tipo Amministrativo: **4.601**

Prestaz. per struttura

ASST SANITA'	1.511.974
ASST SANITARIA	1.111.918
ASST SANITARIA	428
ASST SANITARIA	425
ASST SANITARIA	307
ASST SANITARIA	306
ASST SANITARIA	304.656
ASST SANITARIA	28.829
ASST SANITARIA	25.988
ASST SANITARIA	24.967
ASST SANITARIA	24.932
ASST SANITARIA	20.916
ASST SANITARIA	21.904
ASST SANITARIA	21.735
ASST SANITARIA	21.574
ASST SANITARIA	108.013
ASST SANITARIA	96.047
ASST SANITARIA	74.706
ASST SANITARIA	71.822
ASST SANITARIA	69.823
ASST SANITARIA	63.050
ASST SANITARIA	60.455
ASST SANITARIA	58.695
ASST SANITARIA	59.281
ASST SANITARIA	44.679

Prestaz. Arb. per descr. FARE

Chirurgia	1.008.777
UO	702.000
Medicina	677.883
Endocrinologia	570.490
Neurologia	336.000
Psichiatria	480.787
Neurologia con	362.639
Neurologia	211.965
Chirurgia car.	293.009
Urologia	148.000
Chirurgia	148.079
Chirurgia	124.406
Chirurgia	85.317
Chirurgia	74.792
Chirurgia	74.140
Chirurgia	74.743
Chirurgia	66.386
Chirurgia	50.334
Chirurgia	43.036
Chirurgia	41.087
Chirurgia	39.623
Chirurgia	21.836
Chirurgia	13.337
Chirurgia	13.346
Chirurgia	1.840

N. Valutazioni: **9.283**

N. Pratiche: **4.258**

#sanita2030



www.sanita2030.it





Antonio Barone

<https://www.linkedin.com/in/antonio-barone-10b939/>

Bergamo, 14 Giugno 2023

#sanita2030



www.sanita2030.it



Delitti in materia di violazione del diritto d'autore (Art. 25-novies, D.Lgs. n. 231/2001) [articolo aggiunto dalla L. n. 99/2009]

- Messa a disposizione del pubblico, in un sistema di reti telematiche, mediante connessioni di qualsiasi genere, di un'opera dell'ingegno protetta, o di parte di essa (art. 171, legge n.633/1941 comma 1 lett. a) bis)
- Reati di cui al punto precedente commessi su opere altrui non destinate alla pubblicazione qualora ne risulti offeso l'onore o la reputazione (art. 171, legge n.633/1941 comma 3)
- Abusiva duplicazione, per trarne profitto, di programmi per elaboratore; importazione, distribuzione, vendita o detenzione a scopo commerciale o imprenditoriale o concessione in locazione di programmi contenuti in supporti non contrassegnati dalla SIAE; predisposizione di mezzi per rimuovere o eludere i dispositivi di protezione di programmi per elaboratori (art. 171-bis legge n.633/1941 comma 1)
- Riproduzione, trasferimento su altro supporto, distribuzione, comunicazione, presentazione o dimostrazione in pubblico, del contenuto di una banca dati; estrazione o reimpiego della banca dati; distribuzione, vendita o concessione in locazione di banche di dati (art. 171-bis legge n.633/1941 comma 2)
- Abusiva duplicazione, riproduzione, trasmissione o diffusione in pubblico con qualsiasi procedimento, in tutto o in parte, di opere dell'ingegno destinate al circuito televisivo, cinematografico, della vendita o del noleggio di dischi, nastri o supporti analoghi o ogni altro supporto contenente fonogrammi o videogrammi di opere musicali, cinematografiche o audiovisive assimilate o sequenze di immagini in movimento; opere letterarie, drammatiche, scientifiche o didattiche, musicali o drammatico musicali, multimediali, anche se inserite in opere collettive o composite o banche dati; riproduzione, duplicazione, trasmissione o diffusione abusiva, vendita o commercio, cessione a qualsiasi titolo o importazione abusiva di oltre cinquanta copie o esemplari di opere tutelate dal diritto d'autore e da diritti connessi; immissione in un sistema di reti telematiche, mediante connessioni di qualsiasi genere, di un'opera dell'ingegno protetta dal diritto d'autore, o parte di essa (art. 171-ter legge n.633/1941)
- Mancata comunicazione alla SIAE dei dati di identificazione dei supporti non soggetti al contrassegno o falsa dichiarazione (art. 171-septies legge n.633/1941)
- Fraudolenta produzione, vendita, importazione, promozione, installazione, modifica, utilizzo per uso pubblico e privato di apparati o parti di apparati atti alla decodificazione di trasmissioni audiovisive ad accesso condizionato effettuate via etere, via satellite, via cavo, in forma sia analogica sia digitale (art. 171-octies legge n.633/1941).

[Torna all'inizio](#)