



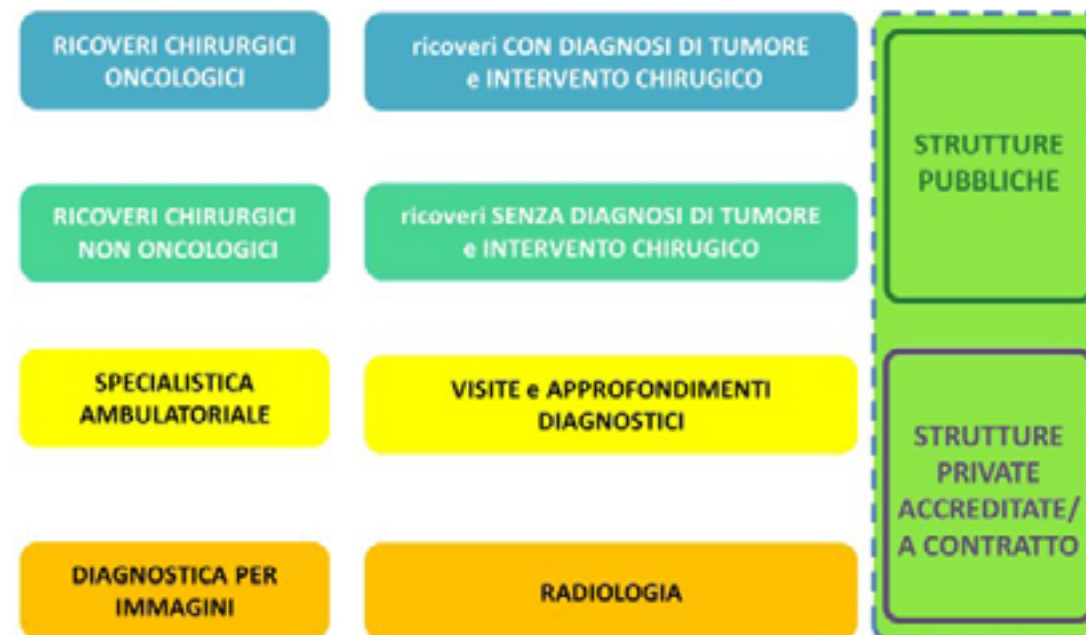
## ESPERIENZA LOMBARDIA

#sanita2030



[www.sanita2030.it](http://www.sanita2030.it)









laboratorio  
**SANITÀ 2030**<sup>TM</sup>  
14-15 GIUGNO 2023 LOMBARDIA  
FIERA DI BERGAMO

## Benchmarking 2019 tra Regioni/PA (fonte: Agenas)

I tempi di attesa Classe di priorità A (entro 30gg)				
Interventi oncologici		Interventi non oncologici		
% di rispetto	Medio giorni oltre soglia	% di rispetto	Medio giorni oltre soglia	
64%	36	72%	53	ITALIA
78%	31	84%	62	Lombardia
68%	30	77%	51	Emilia-Romagna
65%	26	90%	58	Piemonte
94%	27	79%	32	Valle d'Aosta
77%	24	91%	43	Provincia di Bolzano
62%	27	74%	48	Provincia di Trento
62%	41	70%	43	Friuli-Venezia Giulia
		85%	75	Liguria
CENTRO				
63%	42	69%	75	Toscana
68%	40	79%	63	Lombardia
69%	32	81%	68	Marche
65%	37	73%	58	Lazio
89%	20	75%	23	Ospedale Bambin Gesù
SUD *molti pazienti si operano fuori Regione				
67%	41	79%	47	Abruzzo
82%	54	81%	49	Molise*
70%	34	82%	39	Campania*
73%	38	81%	50	Puglia*
69%	43	68%	83	Basilicata*
91%	24	93%	34	Calabria*
73%	37	80%	51	Sicilia*
58%	48	77%	78	Sardegna*

RICOVERI CHIRURGICI ONCOLOGICI			
ranking	regione/provincia	performance 2019	scostamento media ITALIA
1	VENETO	94%	23%
2	BOLZANO	94%	23%
3	CALABRIA	91%	20%
4	OSP BAMBIN GESU'	89%	18%
5	MOLISE	82%	11%
6	EMILIA ROMAGNA	78%	7%
7	TRENTO	77%	6%
8	PUGLIA	73%	2%
9	SICILIA	73%	2%
10	CAMPANIA	70%	-1%
11	MARCHE	69%	-2%
12	BASILICATA	69%	-2%
13	PIEMONTE	68%	-3%
14	UMBRIA	68%	-3%
15	ABRUZZO	67%	-4%
16	VALLE D'AOSTA	65%	-6%
17	LAZIO	65%	-6%
18	LOMBARDIA	64%	-7%
19	TOSCANA	63%	-8%
20	FRIULI VENEZIA GIULIA	62%	-9%
21	LIGURIA	62%	-9%
22	SARDEGNA	58%	-13%
	ITALIA	71%	

La performance di RL scende di ulteriori 2% considerando tutti i ricoveri chir oncologici e non solo quelli in classe A

#sanita2030



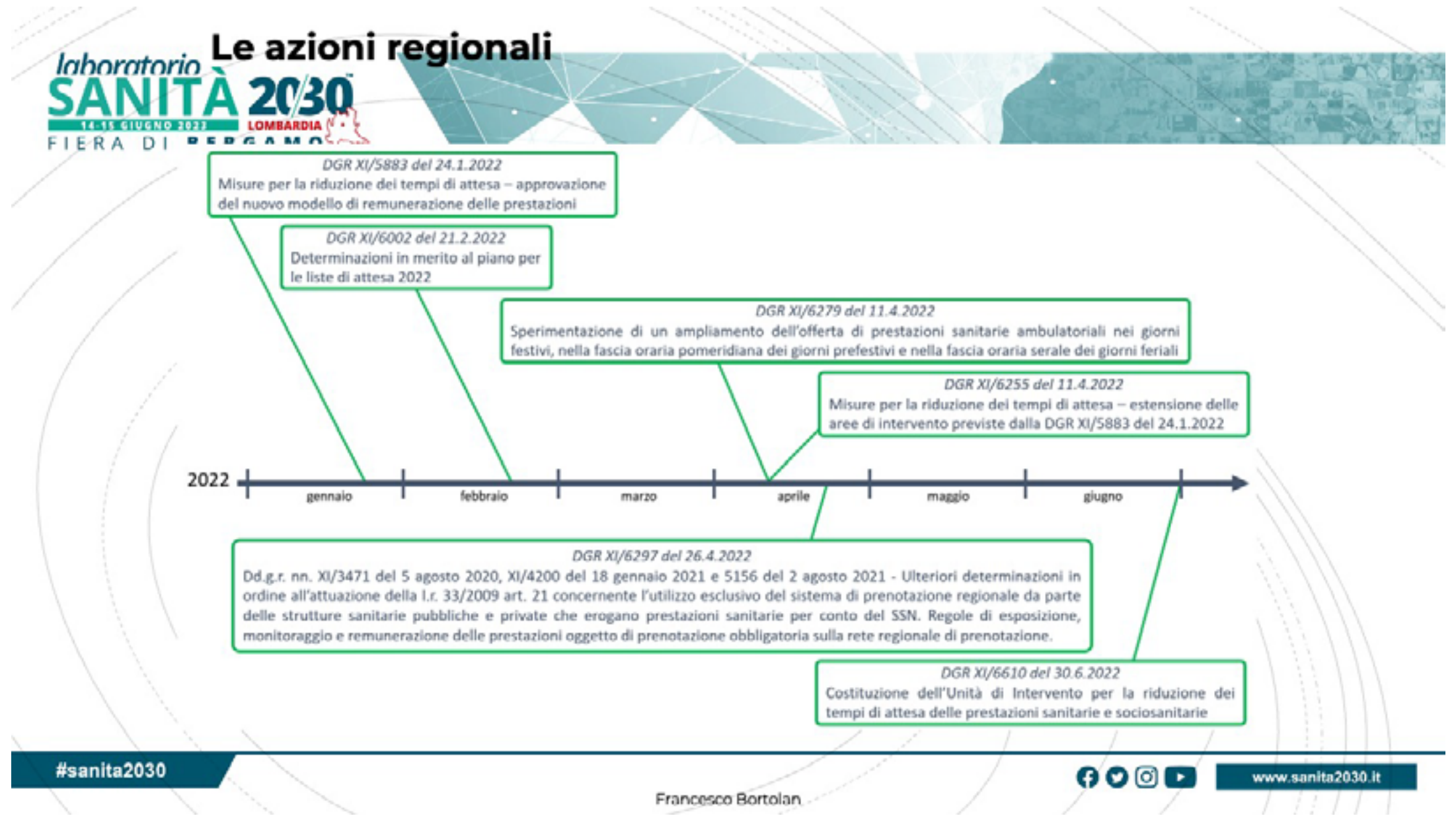
www.sanita2030.it





CONTROLLI DI QUALITÀ E COMPLETEZZA DEI FLUSSI INFORMATIVI







DELIBERAZIONE N° XI / 7475

Seduta del 30/11/2022

Presidente **ATTILIO FONTANA**

Assessori regionali FABRIZIO SALA Vicepresidente  
GUIDO BERTOLASO  
STEFANO BOLOGNINI  
DAVIDE CARLO CAPARINI  
RAFFAELE CATTANEO  
MELANIA DE NICHILO RIZZOLI  
PIETRO FORONI  
STEFANO BRUNO GALLI

GUIDO GUIDESI  
ROMANO MARIA LA RUSSA  
ELENA LUCCHINI  
LARA MAGONI  
ALAN CHRISTIAN RIZZI  
FABIO ROLFI  
MASSIMO SERTORI  
CLAUDIA MARIA TERZI

Con l'assistenza del Segretario Enrico Gasparini

Su proposta dell'Assessore Guido Bertolaso

Oggetto

PRIMO PROVVEDIMENTO URGENTE PER IL CONTENIMENTO DEI TEMPI DI ATTESA PER LE PRESTAZIONI DI SPECIALISTICA AMBULATORIALE

#sanita2030



[www.sanita2030.it](http://www.sanita2030.it)







DELIBERAZIONE N° XI / 7819 Seduta del 23/01/2023

Presidente **ATTILIO FONTANA**

Assessori regionali	MELANIA DE NICHILLO RIZZOLI	Vicepresidente	ROMANO MARIA LA RUSSA
	GUIDO BERTOLASO		ELENA LUCCHINI
	STEFANO BOLOGNINI		LARA MAGONI
	DAVIDE CARLO CAPARINI		ALAN CHRISTIAN RIZZI
	RAFFAELE CATTANEO		FABIO ROLFI
	PIETRO FORONI		MASSIMO SERTORI
	STEFANO BRUNO GALLI		CLAUDIA MARIA TERZI
	GUIDO GUIDESI		

Con l'assistenza del Segretario Enrico Gasparini

Su proposta dell'Assessore Guido Bertolaso

Oggetto  
SECONDO PROVVEDIMENTO URGENTE PER IL CONTENIMENTO DEI TEMPI DI ATTESA PER LE PRESTAZIONI DI SPECIALISTICA AMBULATORIALE IN ATTUAZIONE DELLA DGR N. XI/7758 DEL 28 DICEMBRE 2022 "DETERMINAZIONI IN ORDINE AGLI INDIRIZZI DI PROGRAMMAZIONE PER L'ANNO 2023"



BENCHMARKING





HOME PAGE	DATA	AVVISO
Stato Aggiornamento Dati Visualizzazione Avvisi	29/10/2018	Nell'indicatore di appropriatezza relativo al rapporto tra ricoveri appropriati e non, sono state eliminate le esclusioni dei DRG 006, 019 e 039
<b>APPROPRIATEZZA</b>	20/06/2018	Sono disponibili nell'apposita sezione gli indicatori di Performance di efficacia ex-post relativi all'anno 2017.
Sintesi per Struttura/ATS Analisi Indicatore	15/05/2017	Sono disponibili nell'apposita sezione gli indicatori di Performance di efficacia ex-post relativi all'anno 2016.
<b>EFFICACIA</b>	05/05/2017	Monitoraggio Interno - AHRQ - Download file di dettaglio per IQI, PQI, PSI, SEPSI: inserimento della data di dimissione e della data decesso (al momento dell'estrazione); sostituzione della colonna ASSTO KEY con la colonna PROGR ASSISTITO, eliminazione del flag MORT30. - Elaborazioni IQI, PQI, PSI, SEPSI eseguibili anche a livello di ente oltre alla tradizionale elaborazione per struttura
Sintesi per Struttura Analisi Indicatore	24/02/2017	Sono disponibili nella sezione Monitoraggio Interno gli indicatori AHRQ PQI e PQI aggiornati al 3° trimestre 2016. I Documenti esplicativi relativi agli indicatori sono disponibili nella sezione Documentazione.
<b>ESITO</b>		Sono disponibili nella sezione Monitoraggio Interno i nuovi indicatori della sezione SEPSI. Vengono forniti quattro csv con il dettaglio delle SDO che, in base agli algoritmi AHRQ e ANGUS, potrebbero evidenziare possibili casi di Sepsis, filtrate per tipologia ricovero: - chirurgico ed elettivo; - medico e urgente; - medico ed elettivo.
Quadro Sinottico Sintesi per Struttura Analisi Indicatore Analisi Territoriale	24/02/2017	E' fornito un quinto file con estrazione dei dati da INFOSP (Inferiori Ospedaliere) laddove venga trovato un collegamento con le SDO estratte nei primi quattro file, organizzato in tre fogli, uno per i dati delle Sentinelle, uno per i Dati dello Stafilococco Aureus, uno per dati delle Resistenze.
<b>NETWORK REGIONI</b>		Nella sezione Monitoraggio Interno, nel file Excel dei risultati sintetici, è stata eseguita una integrazione dei valori esposti con una nuova colonna riportante il valore atteso calibrato rispetto alla Regione Lombardia. Il documento esplicativo 'Valore Atteso Calibrato Regione Lombardia' è disponibile nella sezione Documentazione.
Sintesi per Struttura/ATS Indicatori Resistenza	24/02/2017	
<b>NOC</b>	16/12/2016	L'indicatore di Patologia 150 Rapporto tra ricoveri con DRG ad alto rischio di inappropriatezza e ricoveri con DRG non a rischio di inappropriatezza in regime ordinario è in fase di elaborazione pertanto non risulta disponibile
Sintesi per Struttura Analisi Indicatore	07/06/2016	All'interno della sezione indicatori di Patologia è disponibile l'indicatore (I7b) relativo alle fratture al femore operate entro due giorni per soggetti con età maggiore o uguale a 65 anni
<b>BACINO DI UTENZA</b>	31/05/2016	Sono disponibili nell'apposita sezione gli indicatori di Performance di efficacia ex-post relativi all'anno 2015.
Analisi per Struttura	31/05/2016	L'indicatore di Patologia DRG ad alto rischio di inappropriatezza è stato ricalcolato utilizzando l'elenco dei 108 DRG allegati al Patto della salute 2010-2012. L'elenco è disponibile nella sezione documentazione/contenuti informativi
<b>DOSSIER ENTI</b>	04/12/2014	Sono disponibili i dati aggiornati relativi ai Ricoveri Ripetuti. Il ricalcolo prende in considerazione correttamente i Trastornamenti. Si ringrazia l'AO di Seriate per la segnalazione
Dossier ASST Dossier IRCCS Dossier ATS		
<b>DOCUMENTAZIONE</b>		
<b>DOSSIER GOVERNO LEA</b>		

#sanita2030



www.sanita2030.it





**analisi dei fattori di rischio** a seguito di introduzione delle strategie da porre in atto presso gli Enti al fine di risolvere le criticità/non omogeneità individuate; suddivisione in livello di rischio – individuazione soluzioni

✓governance: scarso coinvolgimento degli Enti SSR

✓cultura: diverso livello di partecipazione c/o gli Enti per differente cultura di misurazione delle performance e formazione dei professionisti

✓risorse: Inappropriata capacità produttiva (es. personale, attivazione sale operatorie)

✓strumenti: inadeguatezza sistemi ICT negli Enti, scarsa interoperabilità tra Enti

#sanita2030

Francesco Bortolan



www.sanita2030.it



### **Delitti in materia di violazione del diritto d'autore (Art. 25-novies, D.Lgs. n. 231/2001) [articolo aggiunto dalla L. n. 99/2009]**

- Messa a disposizione del pubblico, in un sistema di reti telematiche, mediante connessioni di qualsiasi genere, di un'opera dell'ingegno protetta, o di parte di essa (art. 171, legge n.633/1941 comma 1 lett. a) bis)
- Reati di cui al punto precedente commessi su opere altrui non destinate alla pubblicazione qualora ne risulti offeso l'onore o la reputazione (art. 171, legge n.633/1941 comma 3)
- Abusiva duplicazione, per trarne profitto, di programmi per elaboratore; importazione, distribuzione, vendita o detenzione a scopo commerciale o imprenditoriale o concessione in locazione di programmi contenuti in supporti non contrassegnati dalla SIAE; predisposizione di mezzi per rimuovere o eludere i dispositivi di protezione di programmi per elaboratori (art. 171-bis legge n.633/1941 comma 1)
- Riproduzione, trasferimento su altro supporto, distribuzione, comunicazione, presentazione o dimostrazione in pubblico, del contenuto di una banca dati; estrazione o reimpiego della banca dati; distribuzione, vendita o concessione in locazione di banche di dati (art. 171-bis legge n.633/1941 comma 2)
- Abusiva duplicazione, riproduzione, trasmissione o diffusione in pubblico con qualsiasi procedimento, in tutto o in parte, di opere dell'ingegno destinate al circuito televisivo, cinematografico, della vendita o del noleggio di dischi, nastri o supporti analoghi o ogni altro supporto contenente fonogrammi o videogrammi di opere musicali, cinematografiche o audiovisive assimilate o sequenze di immagini in movimento; opere letterarie, drammatiche, scientifiche o didattiche, musicali o drammatico musicali, multimediali, anche se inserite in opere collettive o composite o banche dati; riproduzione, duplicazione, trasmissione o diffusione abusiva, vendita o commercio, cessione a qualsiasi titolo o importazione abusiva di oltre cinquanta copie o esemplari di opere tutelate dal diritto d'autore e da diritti connessi; immissione in un sistema di reti telematiche, mediante connessioni di qualsiasi genere, di un'opera dell'ingegno protetta dal diritto d'autore, o parte di essa (art. 171-ter legge n.633/1941)
- Mancata comunicazione alla SIAE dei dati di identificazione dei supporti non soggetti al contrassegno o falsa dichiarazione (art. 171-septies legge n.633/1941)
- Fraudolenta produzione, vendita, importazione, promozione, installazione, modifica, utilizzo per uso pubblico e privato di apparati o parti di apparati atti alla decodificazione di trasmissioni audiovisive ad accesso condizionato effettuate via etere, via satellite, via cavo, in forma sia analogica sia digitale (art. 171-octies legge n.633/1941).

**[Torna all'inizio](#)**