



Variabili sistemiche in relazione fra loro nella medicina primaria

antonio colangelo

direttore R&D, Gruppo GPI

#sanita2030



www.sanita2030.it





Il Sistema delle cure primarie si comporta come un sistema complesso. Al pari di un sistema biologico, economico, sociale o costituito da singoli con volontà propria, è definito da variabili endogene, esogene e costanti, che sono in relazione fra loro e danno vita a meccanismi di feedback all'interno di circuiti di retroazione



#sanita2030

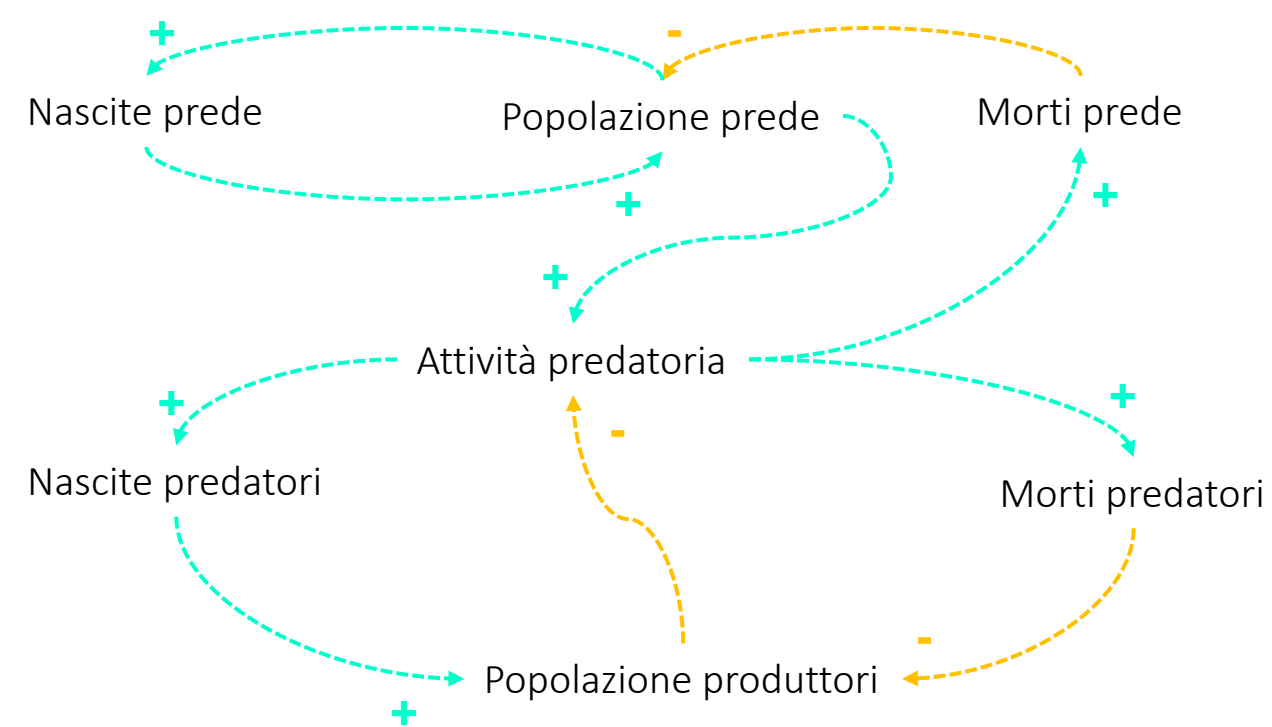


www.sanita2030.it





Feedback negativi (equilibrio)



Ref. System Dynamics
<https://mitsloan.mit.edu/phd/program-overview/system-dynamics>

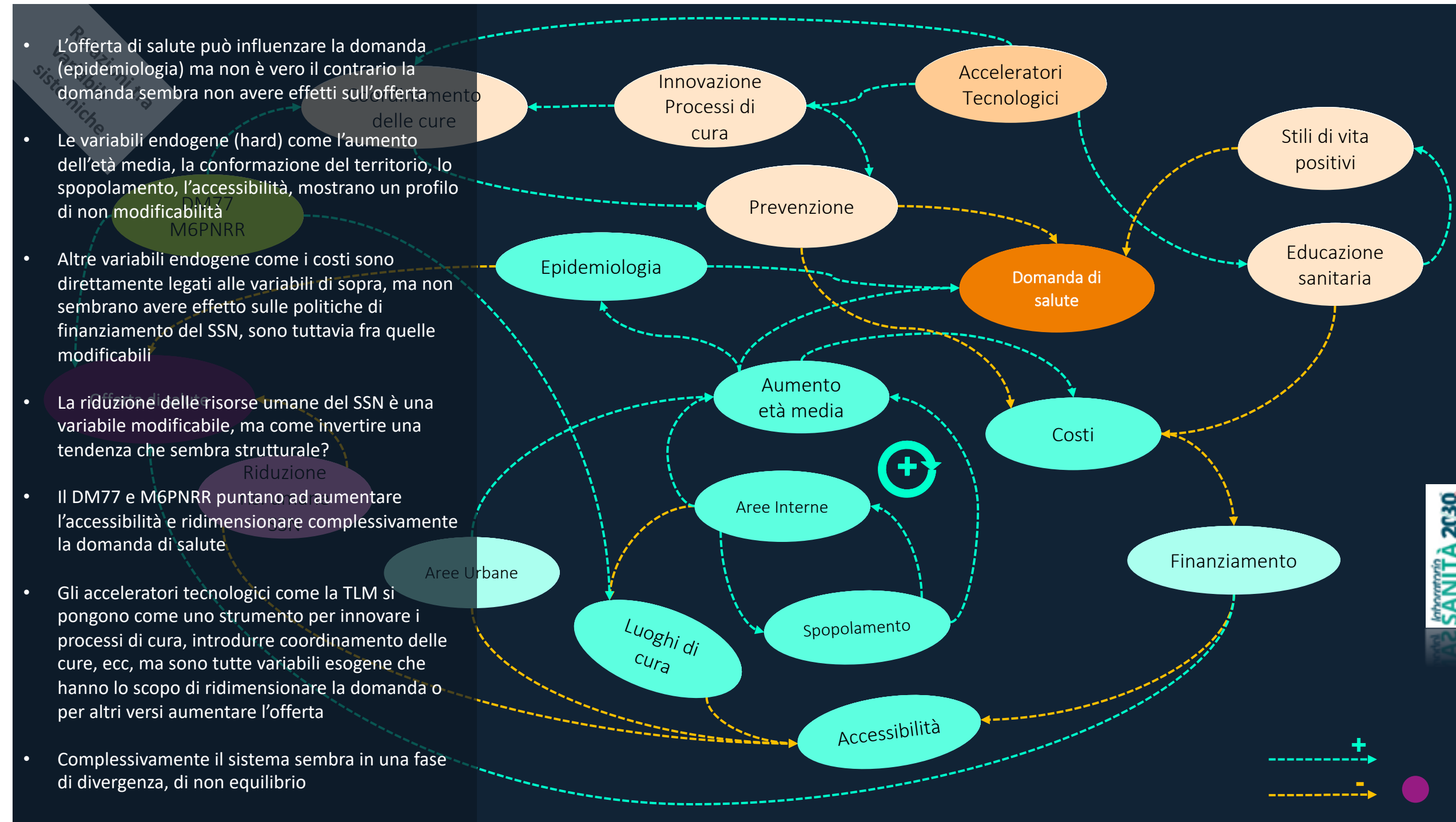
Le variabili considerate (non sono esaustive...)

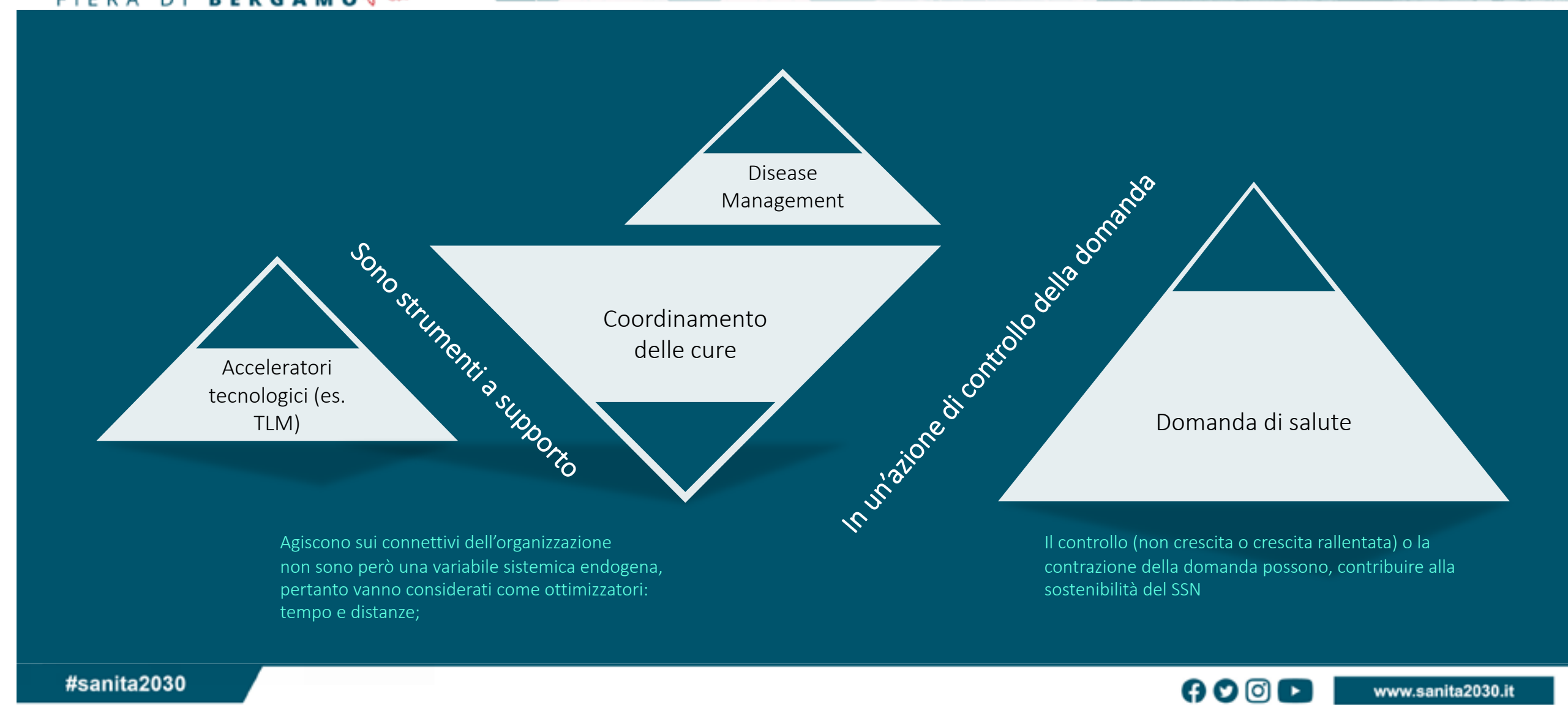
- Offerta di salute
- Domanda di salute
- Epidemiologia
- Aumento età media
- Aree Interne
- Aree Urbane
- Luoghi di cura
- Spopolamento
- Accessibilità
- Finanziamento
- Costi
- Riduzione Ris. Umane SSN
- Prevenzione
- Coordinamento delle cure
- Innovazione processi di cura
- Acceleratori tecnologici
- Stili di vita positivi
- Educazione Sanitaria

#sanita2030



www.sanita2030.it



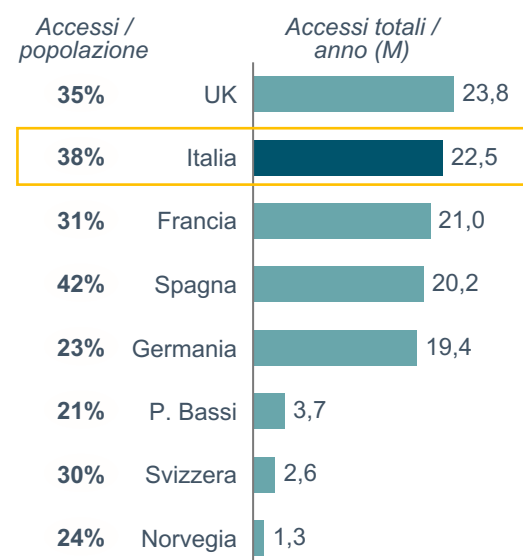


Esempio

Accessi in PS uno degli indicatori della pressione della domanda

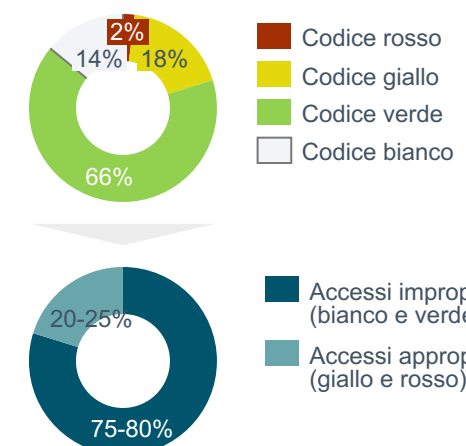
L'Italia presenta maggiori tassi di accesso in PS rispetto ai *peers* europei con un'elevata quota di accessi impropri / evitabili principalm. tramite mezzi propri

Accessi totali vs benchmark



In Italia accessi PS elevati in termini assoluti e relativi vs. principali paesi europei

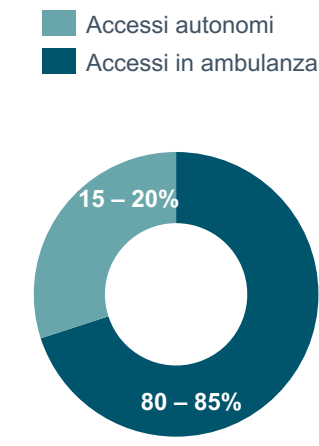
Accessi per codice triage



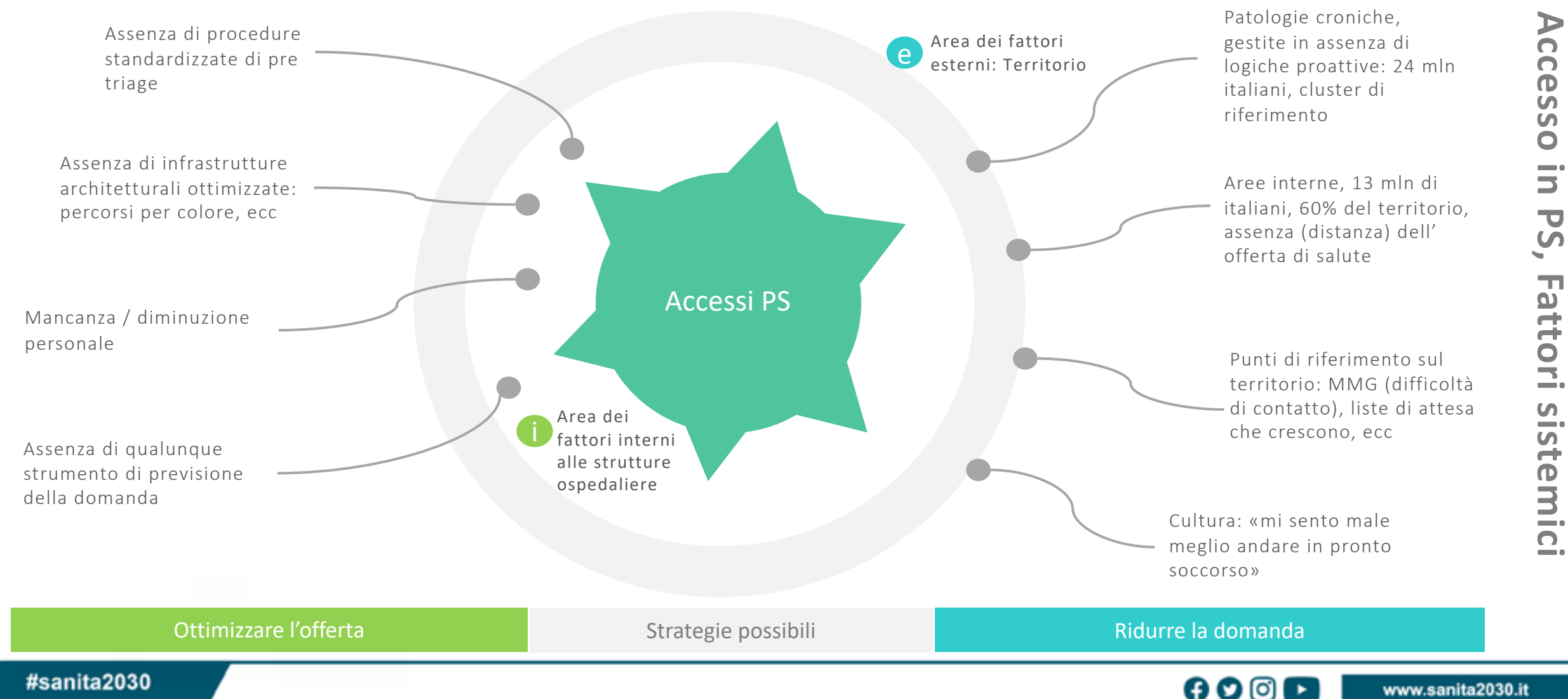
Anche causa scarsa risposta della sanità territoriale (e.g. CdC¹ ancora in fase di progettazione, n. MMG in Italia < vs. peers europei)

Oltre 70% degli accessi in PS impropri / evitabili per casi non urgenti, trattabili in altre strutture o presso MMG (codici bianchi e verdi)

Modalità di accesso



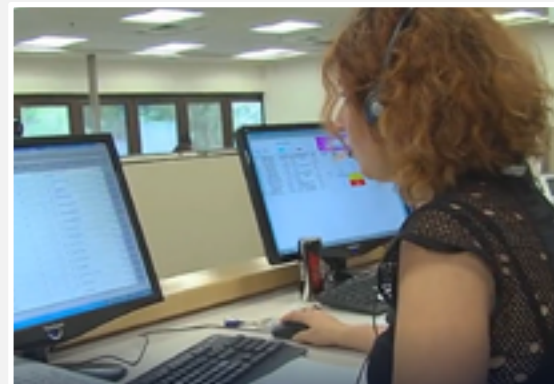
Accessi appropriati avvengono quasi completamente in **ambulanza** (ipoteticam. solo codici rossi e gialli)





Maccabi Tel Aviv

Uno dei sistemi migliori al mondo per la gestione delle patologie croniche, che si basa su una sistema che combina centrali infermieristiche altamente specializzate e tecnologia software per la connected care.



Call Center di Care Manager

Hanno ridotto del 70% i costi della patologie croniche, implementando un vero sistema di cura proattivo

White Paper ASSEHS (giugno 2016). Assehs è un progetto della Comunità Europea che ha coinvolto fra le sedi di studio **Regione Puglia (Aress) in relazione alla framework di gestione dei pazienti Cronici**, gestito da SW GPI. In sintesi è stato condotto uno studio osservazionale su una coorte di 1000 pazienti presi in carico. I risultati emersi e pubblicati, per la coorte di intervento sono riassumibili in questo modo:

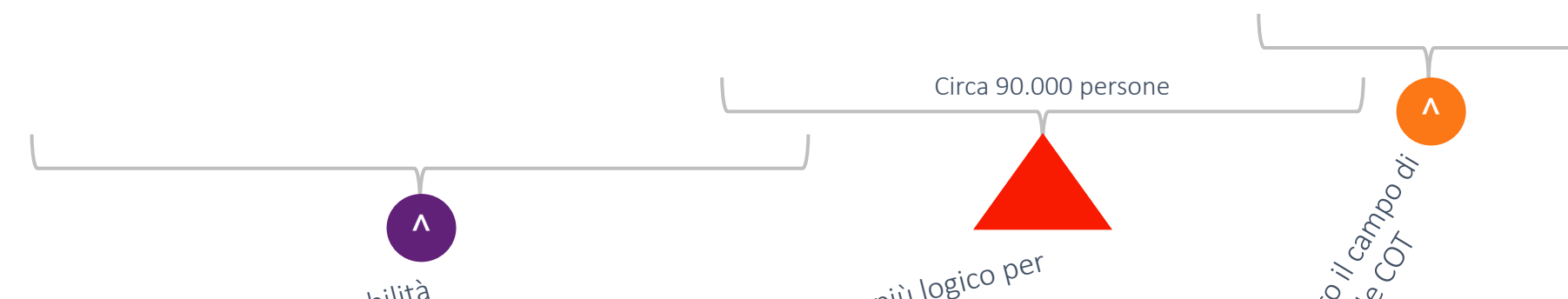
- I. Aumento del 25% degli esami di laboratorio analisi
- II. Aumento del 59% degli esami di diagnostica per immagini
- III. Aumento del 43% delle visite specialistiche
- IV. Diminuzione del 27% dell'uso di farmaci
- V. Diminuzione del 47% dei ricoveri**
- VI. Diminuzione complessiva del costo per paziente del 21%



Riferimenti (progetto Nardino base per Assehs)
https://www.associazionemediciendocrinologi.it/materiali/congressi_nazionali/2013_Bari/relazioni/Onlus/03-Aquilino.pdf

In linea con il benchmark israeliano

Epidemiologia		Livelli DM 77			
Popolazione	Cronicità	Livello III	Livello IV	Livello V	Livello VI
1.000.000	39 %	74 %	12 %	10 %	4 %
	390.000	288.600	46.800	39.000	15.600



In questo caso: 90.000 assistiti relativi ai livelli IV e V	ORE LAVORO/ANNO NECESSARIE	ORE LAVORO/ANNO INFERMIERE	COSTO/ANNO PER CRONICO GESTITO	COSTO/GIORNO PER CRONICO GESTITO
	411.840	1.578	€ 113,46	€ 0,31



Essere
pragmatici



Grazie per l'attenzione :)

antonio colangelo
direttore R&D Gruppo GPI

#sanita2030



www.sanita2030.it



Delitti in materia di violazione del diritto d'autore (Art. 25-novies, D.Lgs. n. 231/2001) [articolo aggiunto dalla L. n. 99/2009]

- Messa a disposizione del pubblico, in un sistema di reti telematiche, mediante connessioni di qualsiasi genere, di un'opera dell'ingegno protetta, o di parte di essa (art. 171, legge n.633/1941 comma 1 lett. a) bis)
- Reati di cui al punto precedente commessi su opere altrui non destinate alla pubblicazione qualora ne risulti offeso l'onore o la reputazione (art. 171, legge n.633/1941 comma 3)
- Abusiva duplicazione, per trarne profitto, di programmi per elaboratore; importazione, distribuzione, vendita o detenzione a scopo commerciale o imprenditoriale o concessione in locazione di programmi contenuti in supporti non contrassegnati dalla SIAE; predisposizione di mezzi per rimuovere o eludere i dispositivi di protezione di programmi per elaboratori (art. 171-bis legge n.633/1941 comma 1)
- Riproduzione, trasferimento su altro supporto, distribuzione, comunicazione, presentazione o dimostrazione in pubblico, del contenuto di una banca dati; estrazione o reimpiego della banca dati; distribuzione, vendita o concessione in locazione di banche di dati (art. 171-bis legge n.633/1941 comma 2)
- Abusiva duplicazione, riproduzione, trasmissione o diffusione in pubblico con qualsiasi procedimento, in tutto o in parte, di opere dell'ingegno destinate al circuito televisivo, cinematografico, della vendita o del noleggio di dischi, nastri o supporti analoghi o ogni altro supporto contenente fonogrammi o videogrammi di opere musicali, cinematografiche o audiovisive assimilate o sequenze di immagini in movimento; opere letterarie, drammatiche, scientifiche o didattiche, musicali o drammatico musicali, multimediali, anche se inserite in opere collettive o composite o banche dati; riproduzione, duplicazione, trasmissione o diffusione abusiva, vendita o commercio, cessione a qualsiasi titolo o importazione abusiva di oltre cinquanta copie o esemplari di opere tutelate dal diritto d'autore e da diritti connessi; immissione in un sistema di reti telematiche, mediante connessioni di qualsiasi genere, di un'opera dell'ingegno protetta dal diritto d'autore, o parte di essa (art. 171-ter legge n.633/1941)
- Mancata comunicazione alla SIAE dei dati di identificazione dei supporti non soggetti al contrassegno o falsa dichiarazione (art. 171-septies legge n.633/1941)
- Fraudolenta produzione, vendita, importazione, promozione, installazione, modifica, utilizzo per uso pubblico e privato di apparati o parti di apparati atti alla decodificazione di trasmissioni audiovisive ad accesso condizionato effettuate via etere, via satellite, via cavo, in forma sia analogica sia digitale (art. 171-octies legge n.633/1941).

[Torna all'inizio](#)