



## Osservatorio Sanità Digitale Politecnico di Milano

Mariano Corso, *Responsabile Scientifico*



#sanita2030

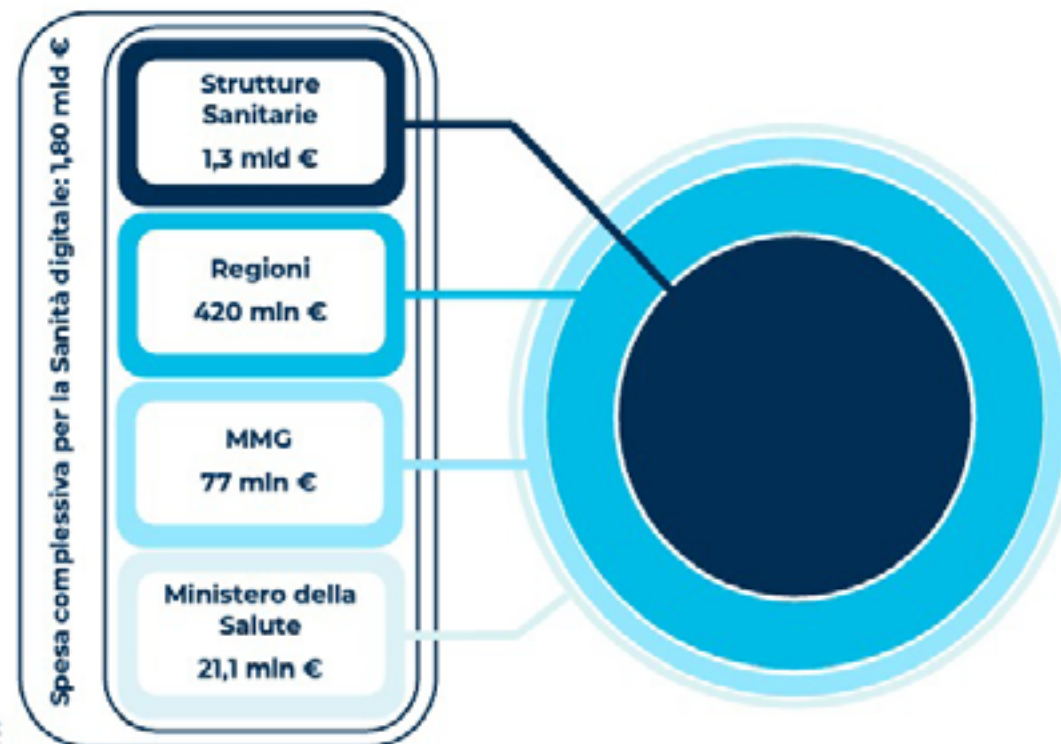


[www.sanita2030.it](http://www.sanita2030.it)





La spesa per la Sanità Digitale in Italia nel 2022



Stima su dati 2022

#sanita2030

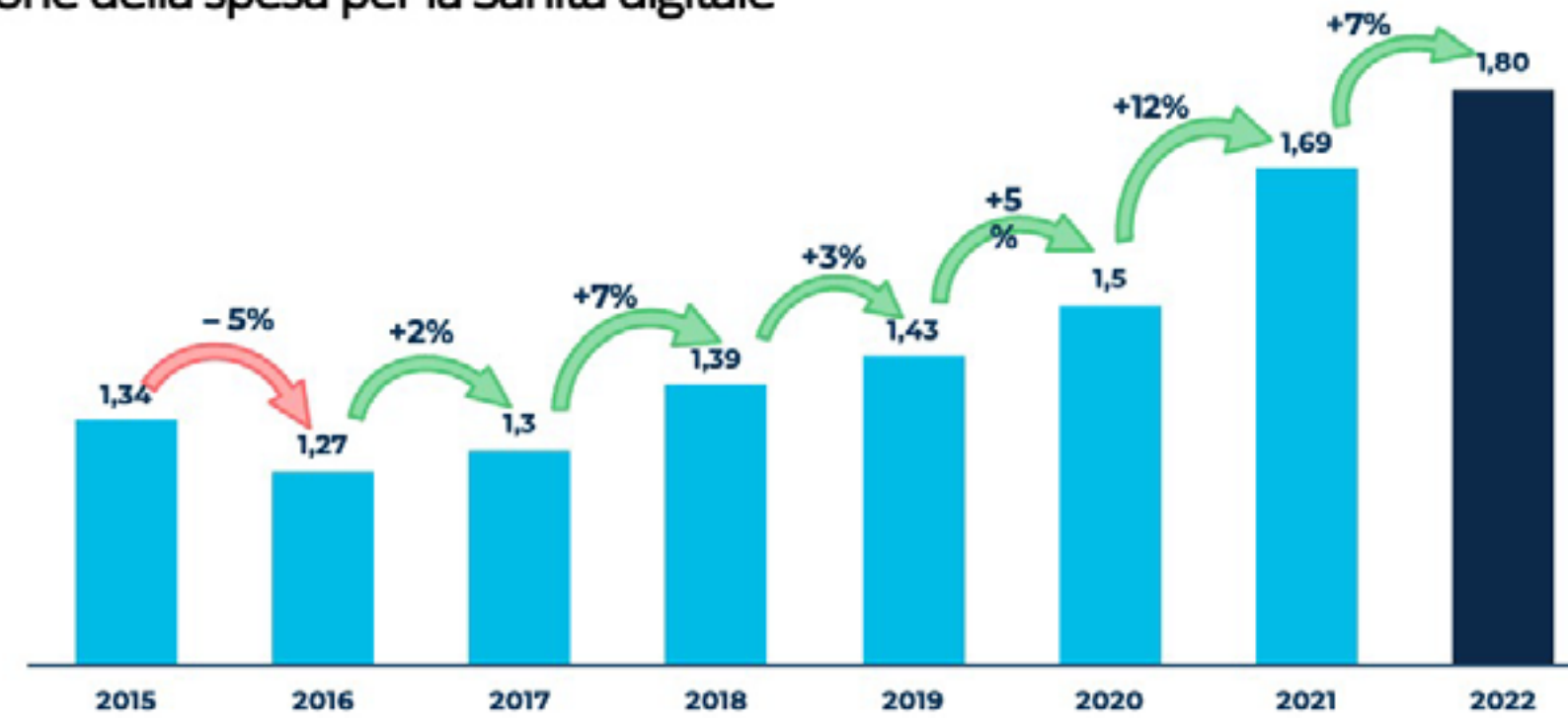


www.sanita2030.it





L'evoluzione della spesa per la Sanità digitale



Stima su dati 2022

#sanita2030



www.sanita2030.it



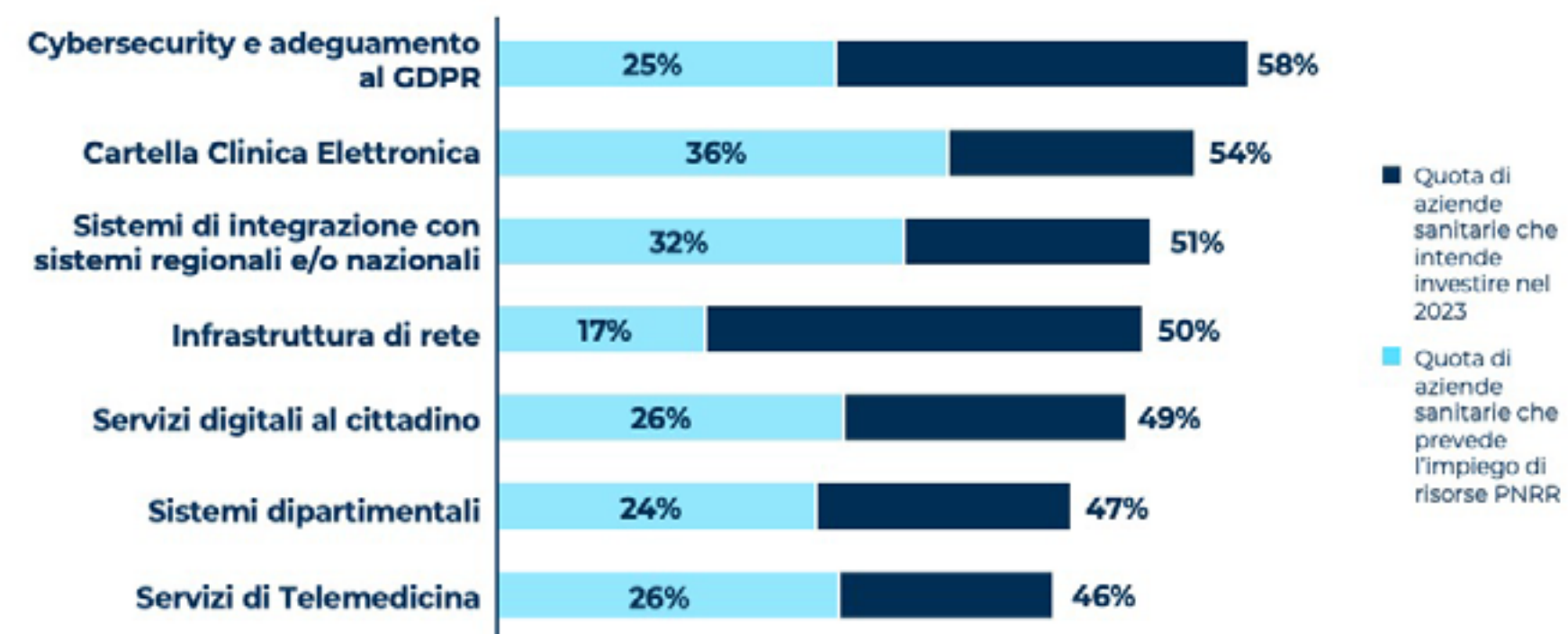


### Le barriere all'innovazione digitale secondo le strutture sanitarie





### Gli ambiti di investimento previsti per il 2023



Campione: 72 strutture sanitarie (Direzioni Strategiche e CIO)

#sanita2030

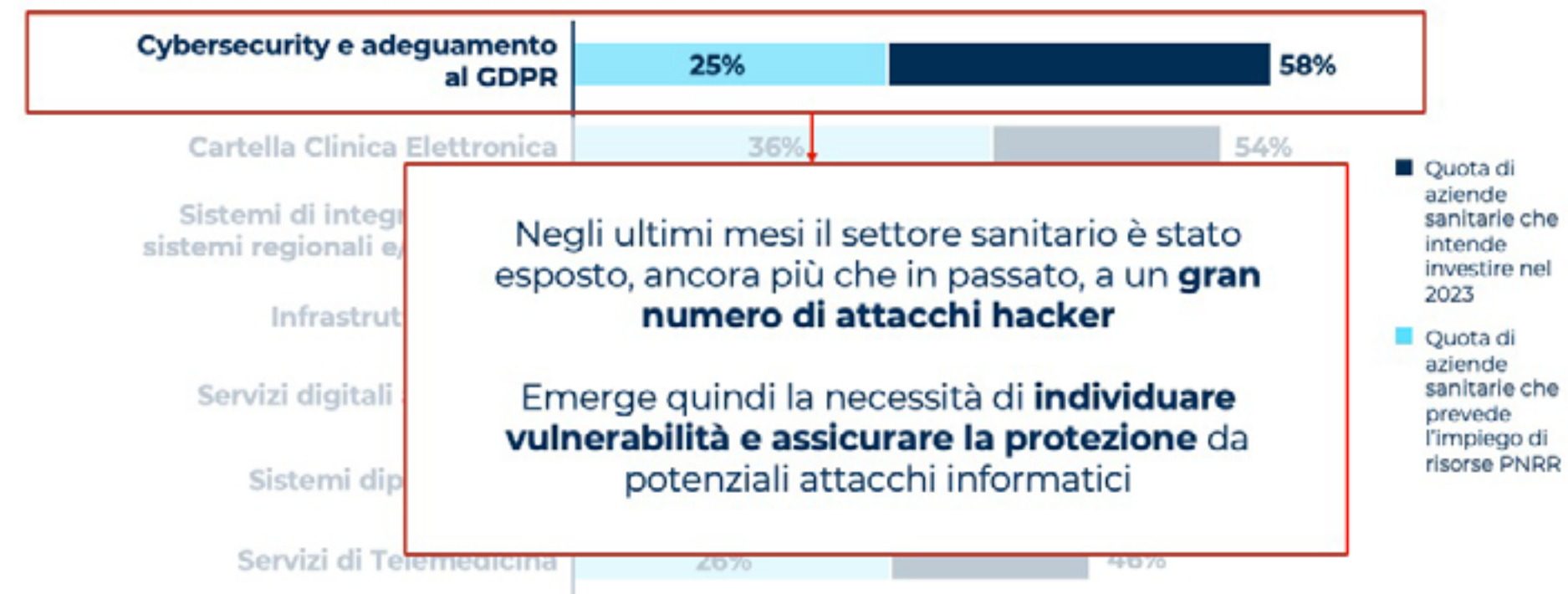


www.sanita2030.it





### Gli ambiti di investimento previsti per il 2023



Negli ultimi mesi il settore sanitario è stato esposto, ancora più che in passato, a un **gran numero di attacchi hacker**

Emerge quindi la necessità di **individuare vulnerabilità e assicurare la protezione** da potenziali attacchi informatici

■ Quota di aziende sanitarie che intende investire nel 2023

■ Quota di aziende sanitarie che prevede l'impiego di risorse PNRR



Campione: 72 strutture sanitarie (Direzioni Strategiche e CIO)

#sanita2030

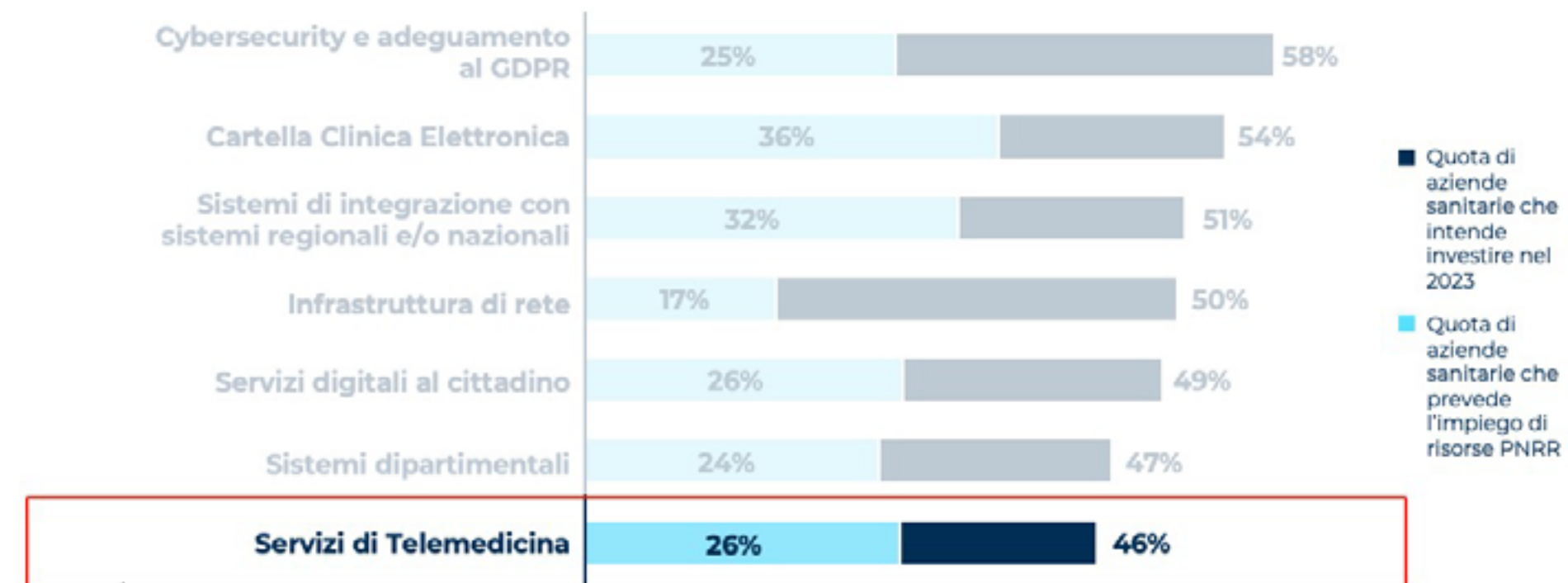


www.sanita2030.it





### Gli ambiti di investimento previsti per il 2023



Campione: 72 strutture sanitarie (Direzioni Strategiche e CIO)

#sanita2030

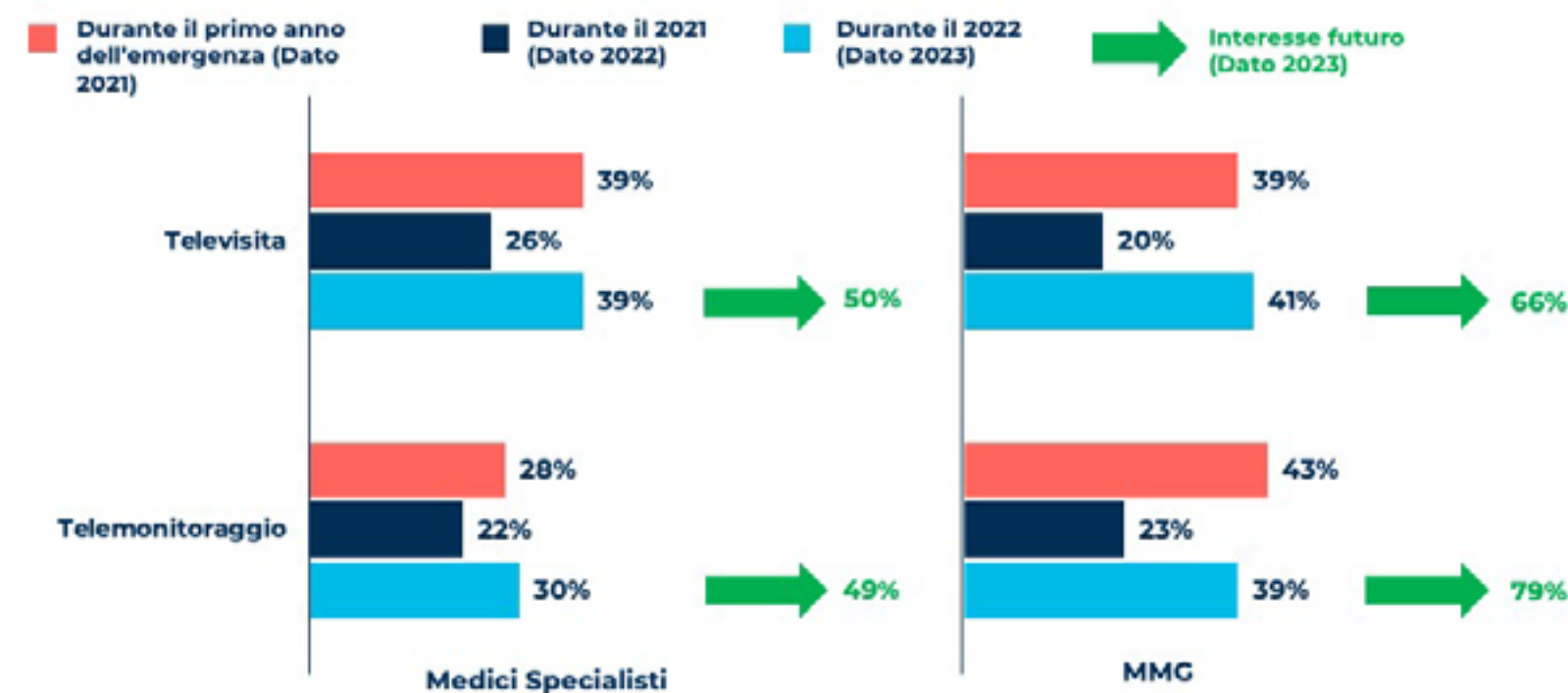


www.sanita2030.it





### Tele-visita e Tele-monitoraggio: l'utilizzo e l'interesse dei medici



Campione: 2.356 specialisti e 206 MMG (dato 2021), 1700 specialisti e 302 MMG (dato 2022), 1179 medici specialisti e 351 MMG (dato 2023)

#sanita2030



www.sanita2030.it

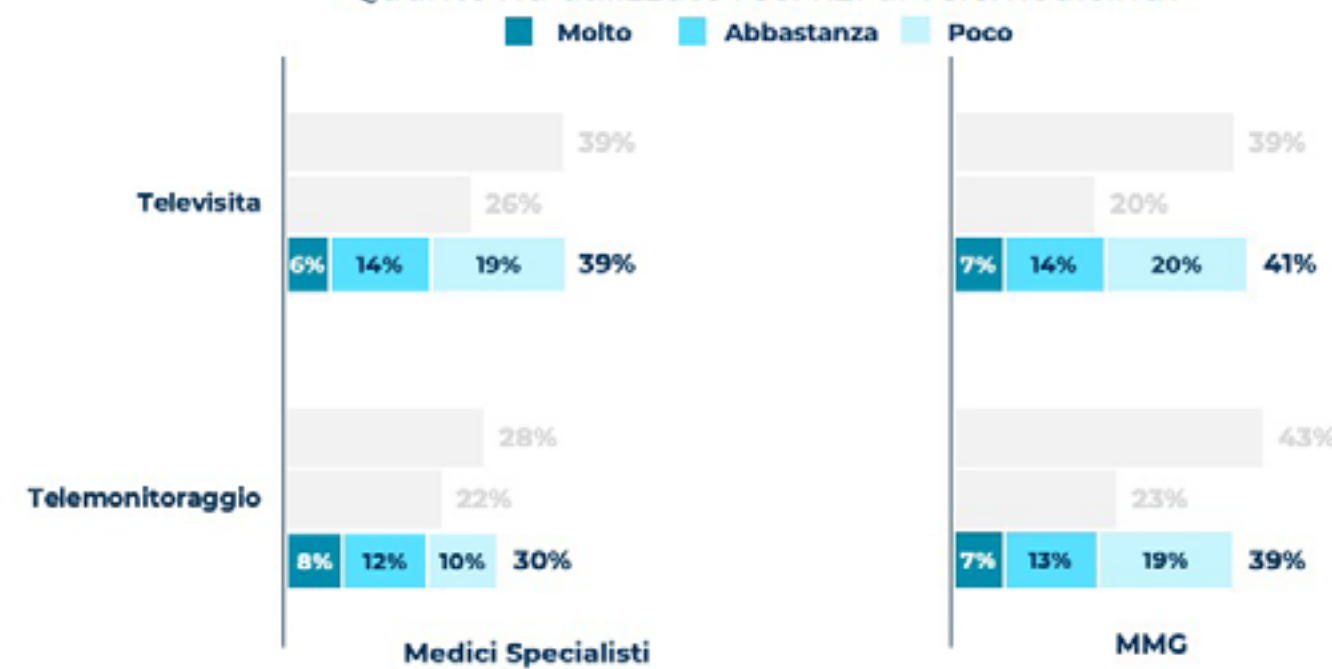






...ma l'utilizzo è ancora sporadico e non integrato nelle attività dei medici

Quanto ha utilizzato i servizi di Telemedicina?



Campione: 1179 medici specialisti e 351 MMG

#sanita2030



www.sanita2030.it





Il modello di maturità dei servizi di Telemedicina



#sanita2030



www.sanita2030.it





Il modello di maturità dei servizi di Telemedicina: Tecnologie e applicazioni abilitanti



Nel **40%** delle aziende i servizi di Telemedicina sono erogati con **diverse piattaforme tra loro non integrate**

Per solo il **39%** dei medici specialisti e il **34%** dei MMG e degli infermieri **la piattaforma è dedicata all'uso sanitario**





Il modello di maturità dei servizi di Telemedicina: Raccolta e valorizzazione dei dati



Campione: 693 medici specialisti e 180 MMG che hanno utilizzato almeno un servizio di Telemedicina

#sanita2030



www.sanita2030.it





### Il modello di maturità dei servizi di Telemedicina: Ruoli, processi e organizzazione





### Il modello di maturità dei servizi di Telemedicina: Cultura e competenze



#sanita2030

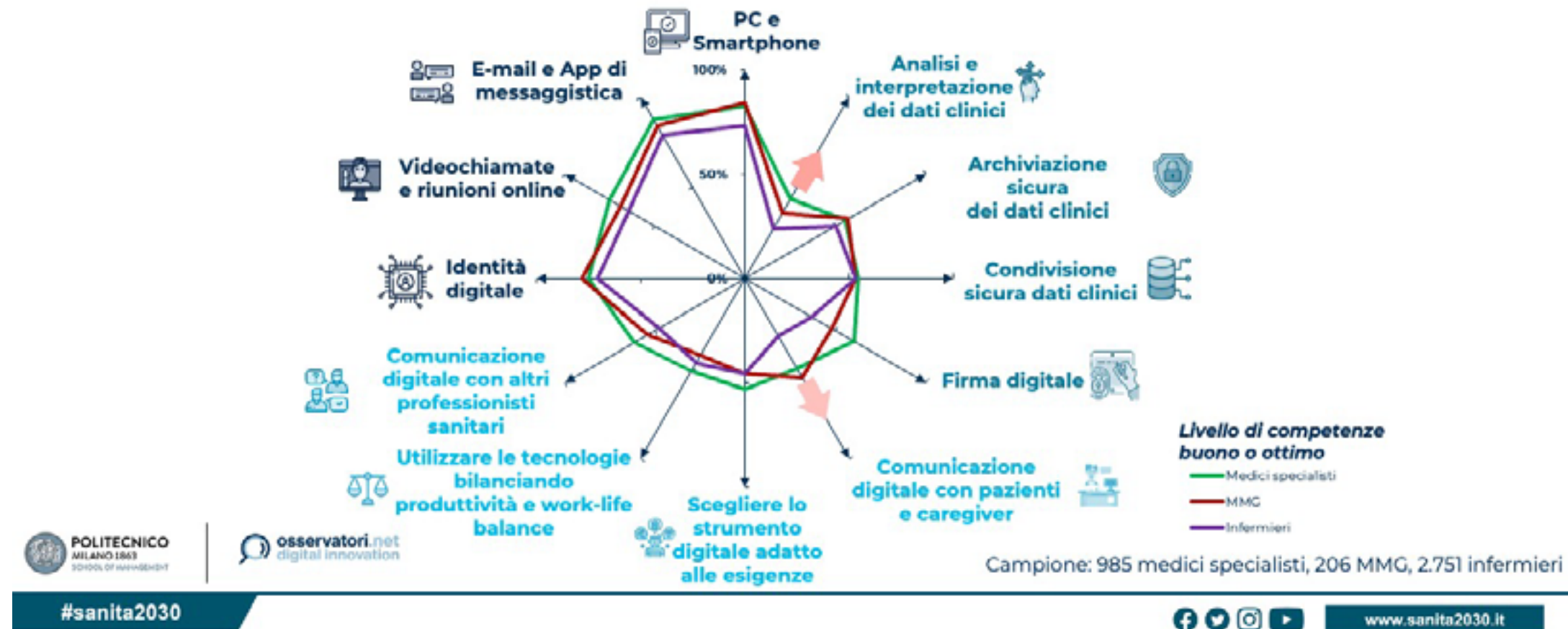


www.sanita2030.it





### Le competenze dei professionisti sanitari per l'utilizzo della Telemedicina





GRAZIE PER L'ATTENZIONE!

mariano.corso @polimi.it



### **Delitti in materia di violazione del diritto d'autore (Art. 25-novies, D.Lgs. n. 231/2001) [articolo aggiunto dalla L. n. 99/2009]**

- Messa a disposizione del pubblico, in un sistema di reti telematiche, mediante connessioni di qualsiasi genere, di un'opera dell'ingegno protetta, o di parte di essa (art. 171, legge n.633/1941 comma 1 lett. a) bis)
- Reati di cui al punto precedente commessi su opere altrui non destinate alla pubblicazione qualora ne risulti offeso l'onore o la reputazione (art. 171, legge n.633/1941 comma 3)
- Abusiva duplicazione, per trarne profitto, di programmi per elaboratore; importazione, distribuzione, vendita o detenzione a scopo commerciale o imprenditoriale o concessione in locazione di programmi contenuti in supporti non contrassegnati dalla SIAE; predisposizione di mezzi per rimuovere o eludere i dispositivi di protezione di programmi per elaboratori (art. 171-bis legge n.633/1941 comma 1)
- Riproduzione, trasferimento su altro supporto, distribuzione, comunicazione, presentazione o dimostrazione in pubblico, del contenuto di una banca dati; estrazione o reimpiego della banca dati; distribuzione, vendita o concessione in locazione di banche di dati (art. 171-bis legge n.633/1941 comma 2)
- Abusiva duplicazione, riproduzione, trasmissione o diffusione in pubblico con qualsiasi procedimento, in tutto o in parte, di opere dell'ingegno destinate al circuito televisivo, cinematografico, della vendita o del noleggio di dischi, nastri o supporti analoghi o ogni altro supporto contenente fonogrammi o videogrammi di opere musicali, cinematografiche o audiovisive assimilate o sequenze di immagini in movimento; opere letterarie, drammatiche, scientifiche o didattiche, musicali o drammatico musicali, multimediali, anche se inserite in opere collettive o composite o banche dati; riproduzione, duplicazione, trasmissione o diffusione abusiva, vendita o commercio, cessione a qualsiasi titolo o importazione abusiva di oltre cinquanta copie o esemplari di opere tutelate dal diritto d'autore e da diritti connessi; immissione in un sistema di reti telematiche, mediante connessioni di qualsiasi genere, di un'opera dell'ingegno protetta dal diritto d'autore, o parte di essa (art. 171-ter legge n.633/1941)
- Mancata comunicazione alla SIAE dei dati di identificazione dei supporti non soggetti al contrassegno o falsa dichiarazione (art. 171-septies legge n.633/1941)
- Fraudolenta produzione, vendita, importazione, promozione, installazione, modifica, utilizzo per uso pubblico e privato di apparati o parti di apparati atti alla decodificazione di trasmissioni audiovisive ad accesso condizionato effettuate via etere, via satellite, via cavo, in forma sia analogica sia digitale (art. 171-octies legge n.633/1941).

**[Torna all'inizio](#)**