



## Integrazione dei servizi e sviluppo delle competenze

Prof.ssa Mara Bergamaschi  
Università degli Studi di Bergamo

#sanita2030



[www.sanita2030.it](http://www.sanita2030.it)





UN CONTESTO  
CHE CAMBIA

- ORGANIZZAZIONI CHE CAMBIANO
- PROFESSIONISTI CHE CAMBIANO



Fabbisogni  
emergenti

- INTEGRAZIONE VS SPECIALIZZAZIONE
- DINAMICITA' / FLESSIBILITA' E INNOVAZIONE
- COOPERAZIONE-INTEGRAZIONE
- RESILIENZA
- DECENTRAMENTO DECISIONALE /COINVOLGIMENTO DI TUTTI GLI STAKEHOLDER NELLE DECISIONI/PARTECIPAZIONE
- ATTENZIONE ALLE ATTIVITÀ TERRITORIALI



INTEGRAZIONE  
DEI SERVIZI E  
SVILUPPO  
DELLE  
COMPETENZE

▪ 2 parole chiave:

- **INTEGRAZIONE**
- **COMPETENZE**



INTEGRAZIONE

- **INTEGRAZIONE DEI SERVIZI  
SANTARI/SOCIO-SANTARI E TERRITORIALI**
- **INTEGRAZIONE DELLE INFORMAZIONI**

### INTEGRAZIONE DEI SERVIZI

#### LA SFIDA

*Superare la complessità  
della governance del  
settore socio-sanitario*

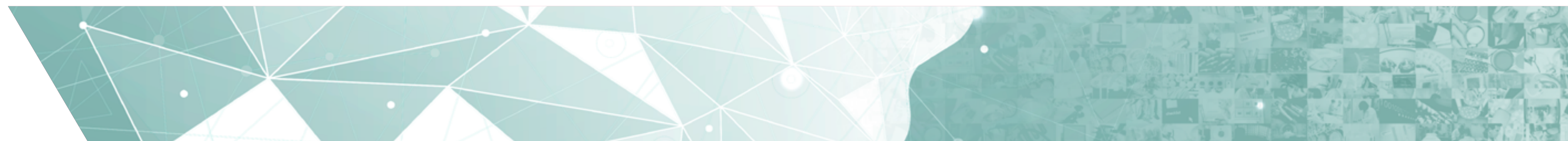
- I confini tra sanitario e socio-sanitario e sociale sono da sempre e sempre di più sfumati con l'emergere dei problemi della cronicità e l'ampliamento del concetto di salute.
- In particolare, il cambiamento e l'ampliamento della gamma di bisogni di salute percepiti e l'evoluzione dei sistemi da logiche di *health care* a logiche di *well being*, ha:
  - comportato una corrispondente apertura e ricerca delle risposte oltre i confini aziendali,
  - spostato il focus dalla singola istituzione alla rete (prevalentemente ma non esclusivamente pubblica) di istituzioni,
  - Rilevato che solo l'insieme delle istituzioni sono in grado di dare risposta a bisogni più complessi e sempre più difficilmente separabili



**INTEGRAZIONE DEI SERVIZI**

L'integrazione verticale riguarda le relazioni tra i diversi livelli di assistenza in cui sia articolata la risposta al bisogno di salute.  
 L'integrazione orizzontale persegue la messa in rete di diversi attori secondo un criterio territoriale, cioè di risposta su misura geografica, medico-specialistico, rispetto ad una domanda specifica .





### INTEGRAZIONE DEI SERVIZI

l'integrazione tra  
ospedale e territorio

La casa della salute (intermedie tra ospedale e territorio)

letti intermedi o sub-acuti.

Medicine di gruppo o evolute.

Walk-in-clinic see & treat e punti di primo intervento

La telemedicina

#sanita2030



www.sanita2030.it





## INTEGRAZIONE

- INTEGRAZIONE DEI SERVIZI  
SANITARI/SOCIO-SANTARI E TERRITORIALI
- **INTEGRAZIONE DELLE INFORMAZIONI**

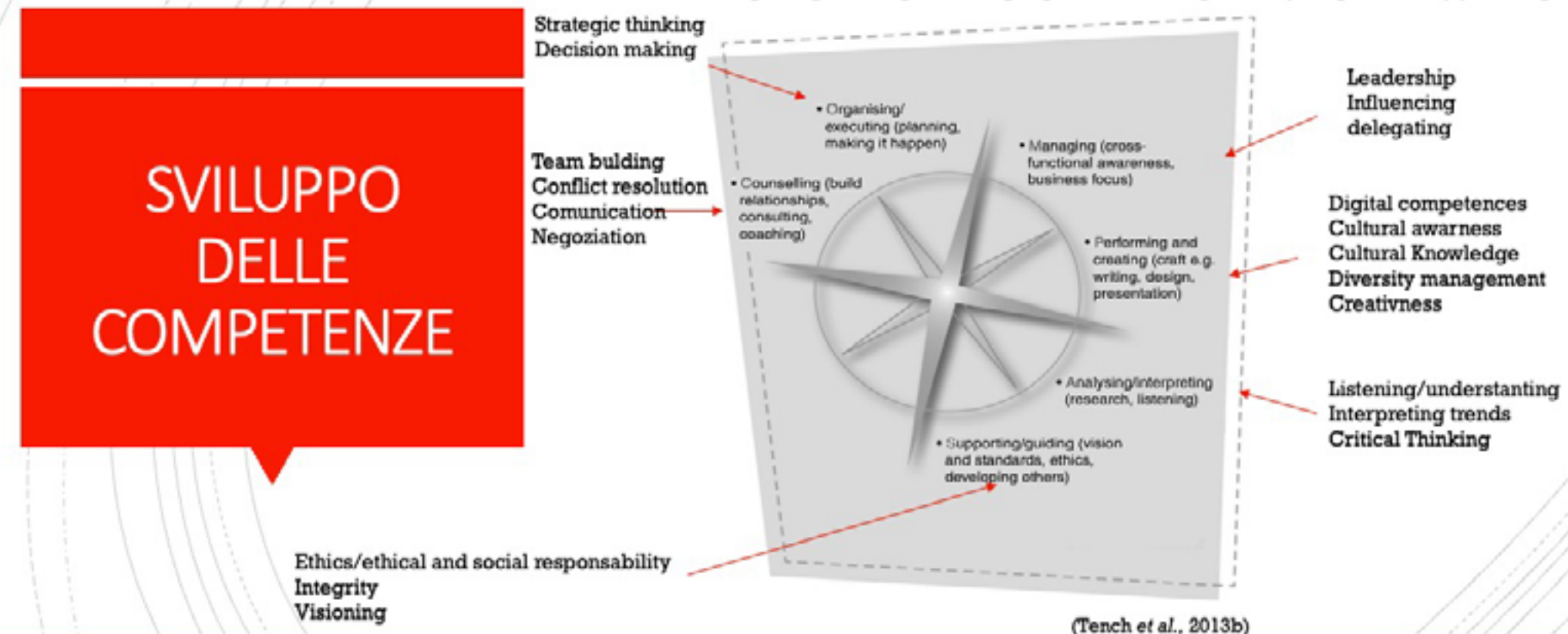


INTEGRAZIONE  
DEI SERVIZI E  
SVILUPPO  
DELLE  
COMPETENZE

- 2 parole chiave:
  - INTEGRAZIONE
  - **COMPETENZE**



**COMPAS: Counselling, Organising, Managing, Performing, Analysing and Supporting.**



#sanita2030



www.sanita2030.it





**L'IMPORTANZA  
 DELLA LEADERSHIP**

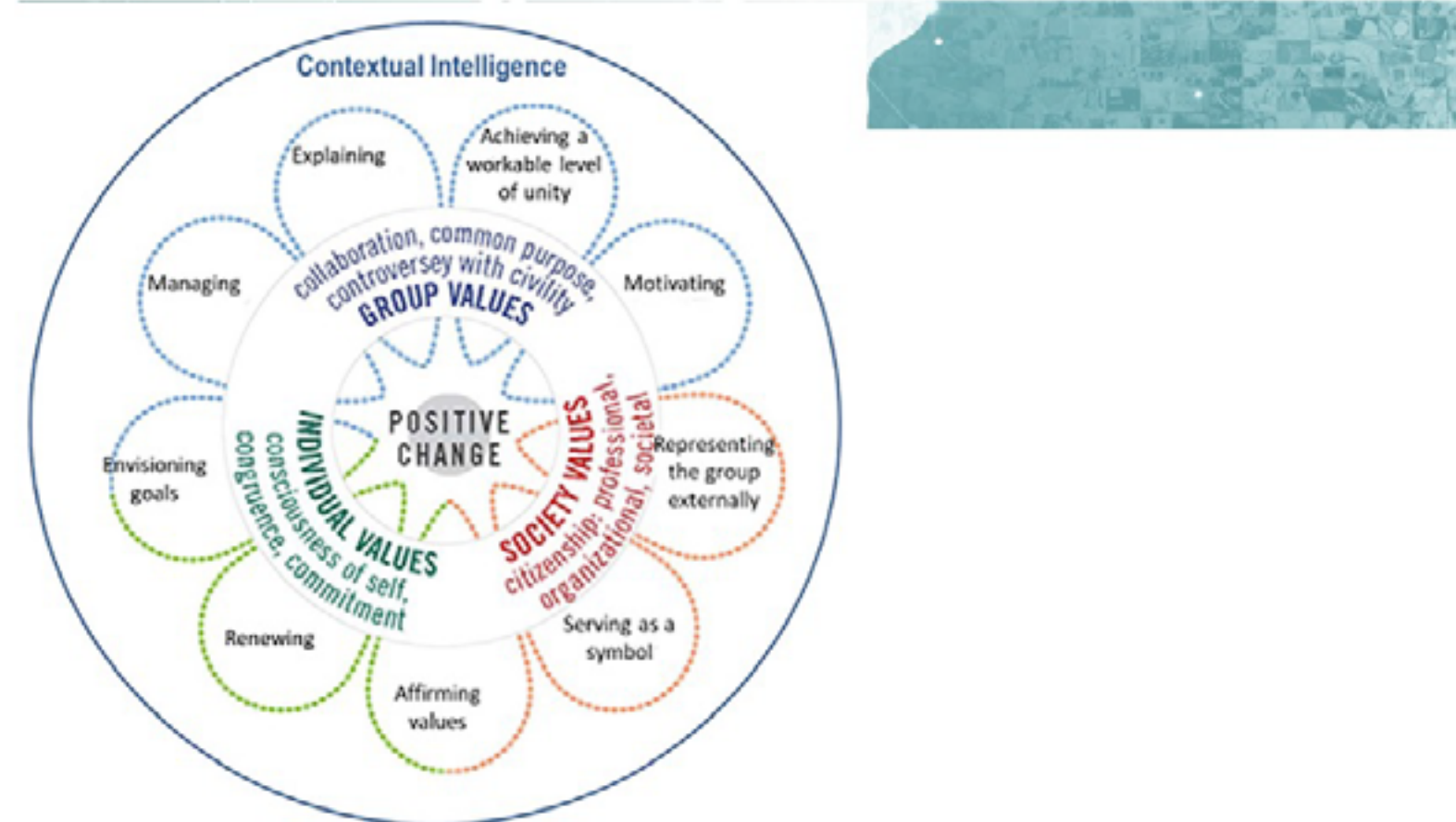


Fig. 1. Leadership development model.

Miles, J. M., & Scott, E. S. (2019). A new leadership development model for nursing education. *Journal of Professional Nursing*, 35(1), 5-11.

#sanita2030



www.sanita2030.it





## Leadership

- La leadership deve essere visibile e attiva in un processo decisionale collaborativo multidisciplinare e interprofessionale necessario in momenti di crisi e in contesti caratterizzati da incertezza e ipercomplessità.
- Usare modelli di leadership rispettando modelli distributivi condivisi di impegno che includono la partecipazione degli utenti e delle famiglie.
- Una leadership infermieristica strategica efficace contribuisce ad un maggior benessere organizzativo
- Assicurarsi che il mantenimento dei principi e delle pratiche centrate sulla persona sia centrale nei processi decisionali e nella pianificazione futura.



## In sintesi

- **Le competenze richieste alle professioni stanno spostando l'attenzione dalla cura diretta del paziente ad un livello più strategico, di leadership e di cooperazione. Ciò richiede una comprensione approfondita dei sistemi sanitari per creare e condividere una visione organizzativa sul miglioramento della qualità dell'assistenza, che porti all'implementazione di cambiamenti e di soluzioni innovative**



**GRAZIE PER L'ATTENZIONE**

[mara.bergamaschi@unibg.it](mailto:mara.bergamaschi@unibg.it)

#sanita2030



[www.sanita2030.it](http://www.sanita2030.it)



### **Delitti in materia di violazione del diritto d'autore (Art. 25-novies, D.Lgs. n. 231/2001) [articolo aggiunto dalla L. n. 99/2009]**

- Messa a disposizione del pubblico, in un sistema di reti telematiche, mediante connessioni di qualsiasi genere, di un'opera dell'ingegno protetta, o di parte di essa (art. 171, legge n.633/1941 comma 1 lett. a) bis)
- Reati di cui al punto precedente commessi su opere altrui non destinate alla pubblicazione qualora ne risulti offeso l'onore o la reputazione (art. 171, legge n.633/1941 comma 3)
- Abusiva duplicazione, per trarne profitto, di programmi per elaboratore; importazione, distribuzione, vendita o detenzione a scopo commerciale o imprenditoriale o concessione in locazione di programmi contenuti in supporti non contrassegnati dalla SIAE; predisposizione di mezzi per rimuovere o eludere i dispositivi di protezione di programmi per elaboratori (art. 171-bis legge n.633/1941 comma 1)
- Riproduzione, trasferimento su altro supporto, distribuzione, comunicazione, presentazione o dimostrazione in pubblico, del contenuto di una banca dati; estrazione o reimpiego della banca dati; distribuzione, vendita o concessione in locazione di banche di dati (art. 171-bis legge n.633/1941 comma 2)
- Abusiva duplicazione, riproduzione, trasmissione o diffusione in pubblico con qualsiasi procedimento, in tutto o in parte, di opere dell'ingegno destinate al circuito televisivo, cinematografico, della vendita o del noleggio di dischi, nastri o supporti analoghi o ogni altro supporto contenente fonogrammi o videogrammi di opere musicali, cinematografiche o audiovisive assimilate o sequenze di immagini in movimento; opere letterarie, drammatiche, scientifiche o didattiche, musicali o drammatico musicali, multimediali, anche se inserite in opere collettive o composite o banche dati; riproduzione, duplicazione, trasmissione o diffusione abusiva, vendita o commercio, cessione a qualsiasi titolo o importazione abusiva di oltre cinquanta copie o esemplari di opere tutelate dal diritto d'autore e da diritti connessi; immissione in un sistema di reti telematiche, mediante connessioni di qualsiasi genere, di un'opera dell'ingegno protetta dal diritto d'autore, o parte di essa (art. 171-ter legge n.633/1941)
- Mancata comunicazione alla SIAE dei dati di identificazione dei supporti non soggetti al contrassegno o falsa dichiarazione (art. 171-septies legge n.633/1941)
- Fraudolenta produzione, vendita, importazione, promozione, installazione, modifica, utilizzo per uso pubblico e privato di apparati o parti di apparati atti alla decodificazione di trasmissioni audiovisive ad accesso condizionato effettuate via etere, via satellite, via cavo, in forma sia analogica sia digitale (art. 171-octies legge n.633/1941).

**[Torna all'inizio](#)**