

LE RETI DI CURE PALLIATIVE E LE RETI DI TERAPIA DEL DOLORE

Come produrre valore in Cure Palliative:
riprogrammare le Reti e rendere competitiva la
filiera Territorio-Ospedale alla luce del DM 77/2022

**Rimodulare l'offerta assistenziale
integrando servizi e funzioni:
ADI, CdC e IFoC**

Antonio Maria Giuseppe Staffa

Responsabile FF DAPSS ASST Sette Laghi - Varese
antoniomariagiuseppe.staffa@asst-settelaghi.it



#sanita2030



www.sanita2030.it



**Rimodulare il
paradigma**



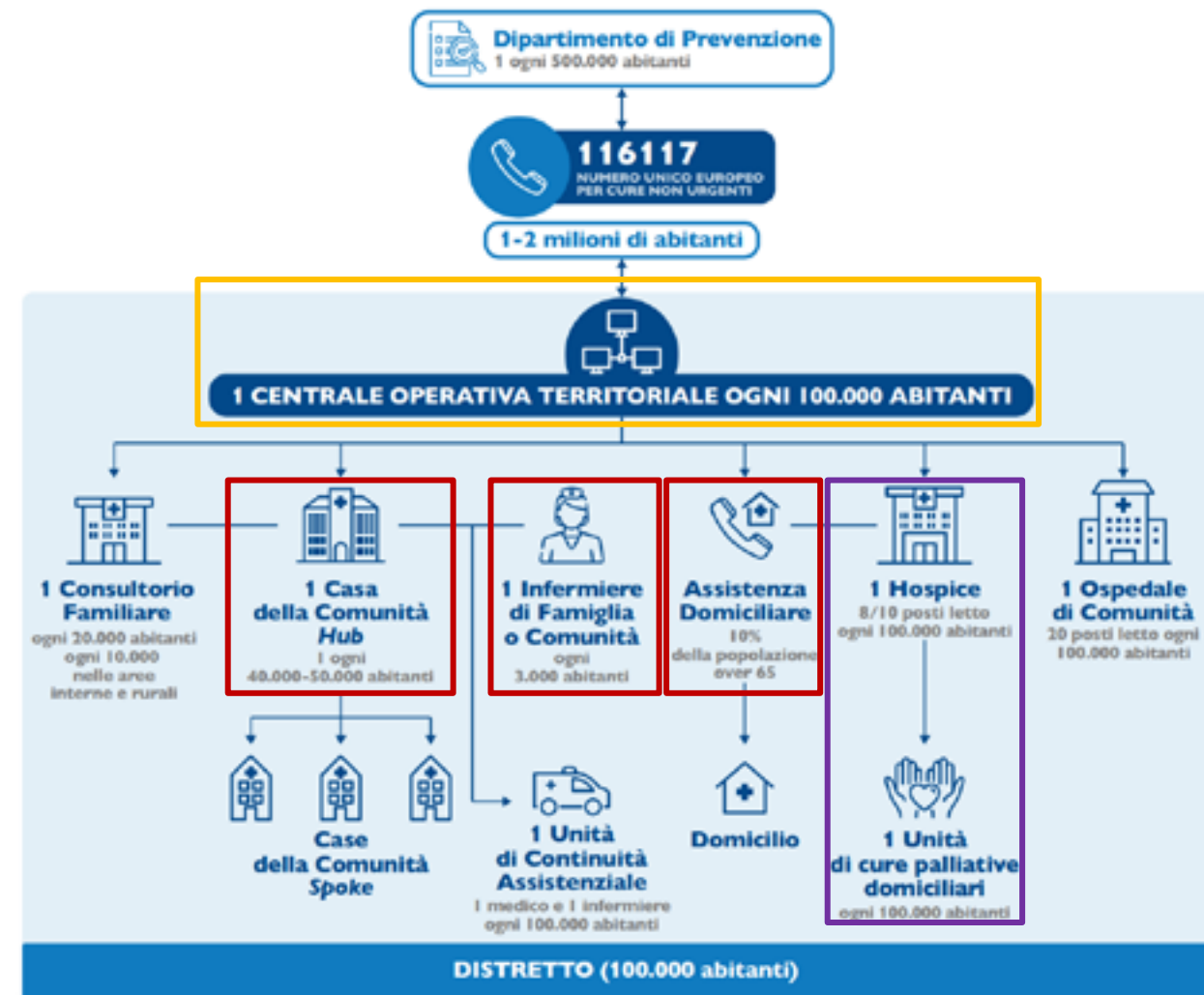
#sanita2030

Staffa A.M.G.



www.sanita2030.it





#sanita2030

Staffa A.M.G.



www.sanita2030.it





 M6C1 - RETI DI PROSSIMITÀ, STRUTTURE E TELEMEDICINA PER L'ASSISTENZA SANITARIA TERRITORIALE

Investimento 1.2 Casa come primo luogo di cura e telemedicina



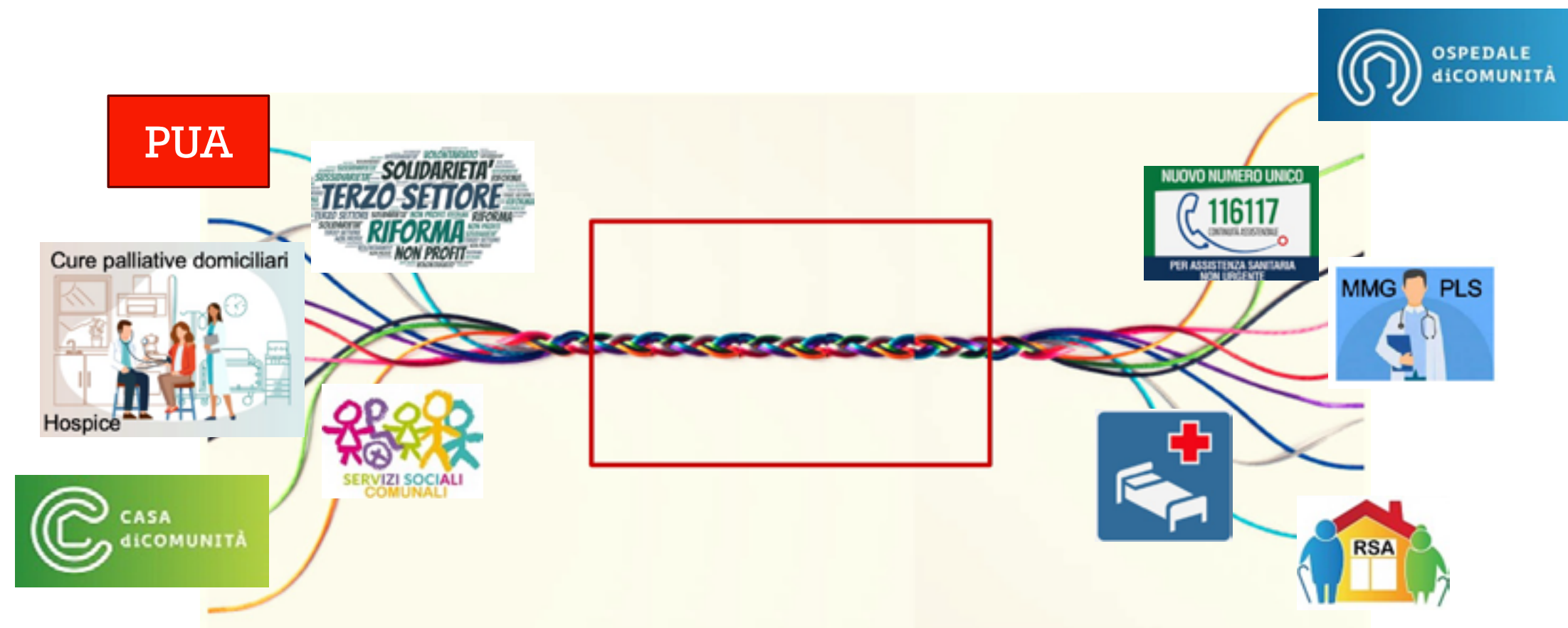
#sanita2030

Staffa A.M.G.



www.sanita2030.it





DELIBERAZIONE N° XI / 6760

Seduta del 25/07/2022



Gestire la transizione da e verso tutti i setting assistenziali e di cura, comprese le cure intermedie, la riabilitazione, **le cure palliative**, l'assistenza sociosanitaria, per garantire l'incontro tra la domanda di assistenza espressa dai cittadini attraverso i nodi della rete che la intercettano e l'offerta di servizi.

#sanita2030

Staffa A.M.G.



www.sanita2030.it



Il ruolo dell'infermiere di famiglia o comunità



#sanita2030

Staffa A.M.G.



www.sanita2030.it



POSITION STATEMENT L'infermiere di famiglia e di comunità

L'Infermiere di Famiglia e Comunità ha come obiettivo la salute e opera rispondendo ai bisogni di salute della popolazione adulta e pediatrica di uno specifico ambito territoriale e comunitario di riferimento e **favorendo l'integrazione sanitaria e sociale dei servizi.**

Identificazione precoce delle condizioni di rischio e **di fragilità** delle persone attraverso scale validate in utilizzo nel contesto italiano

Sostegno all'integrazione delle cure attraverso il processo di **case management**

DELIBERAZIONE N° XI / 7592

Seduta del 15/12/2022



...l'IFeC può effettuare valutazione del bisogno, **promuovere l'identificazione precoce del bisogno di cure palliative** attraverso l'impiego degli strumenti previsti ex DGR 1046/2018, distinguere il tipo di bisogno (semplice o complesso) e **prendere in carico il caso per passaggi successivi** (interazione con MMG; attivazione della Rete Locale di Cure Palliative, colloquio con assistenti sociali, ecc...);

...**Collaborazione e raccordo con le équipe di cure palliative** e con la RLCP di riferimento territoriale



CURE PALLIATIVE

— & IFeC —

Il documento, redatto da FNOPI e SICP vuole fornire all'Infermiere di famiglia e comunità (IFeC), che è il professionista responsabile dell'assistenza infermieristica in ambito familiare e di comunità, una serie di **strumenti utili per intercettare tempestivamente i bisogni di cure palliative** per l'adulto e per l'ambito pediatrico e fungere da **raccordo con i relativi percorsi di cure palliative**.



#sanita2030

Staffa A.M.G.



www.sanita2030.it





Antonio Maria Giuseppe Staffa

Responsabile FF DAPSS ASST Sette Laghi - Varese
antoniomariagiuseppe.staffa@asst-settelaghi.it



A cura di Banfi Irene Maria, Staffa Antonio Maria Giuseppe e Turrini Mattia

#sanita2030



www.sanita2030.it



Delitti in materia di violazione del diritto d'autore (Art. 25-novies, D.Lgs. n. 231/2001) [articolo aggiunto dalla L. n. 99/2009]

- Messa a disposizione del pubblico, in un sistema di reti telematiche, mediante connessioni di qualsiasi genere, di un'opera dell'ingegno protetta, o di parte di essa (art. 171, legge n.633/1941 comma 1 lett. a) bis)
- Reati di cui al punto precedente commessi su opere altrui non destinate alla pubblicazione qualora ne risulti offeso l'onore o la reputazione (art. 171, legge n.633/1941 comma 3)
- Abusiva duplicazione, per trarne profitto, di programmi per elaboratore; importazione, distribuzione, vendita o detenzione a scopo commerciale o imprenditoriale o concessione in locazione di programmi contenuti in supporti non contrassegnati dalla SIAE; predisposizione di mezzi per rimuovere o eludere i dispositivi di protezione di programmi per elaboratori (art. 171-bis legge n.633/1941 comma 1)
- Riproduzione, trasferimento su altro supporto, distribuzione, comunicazione, presentazione o dimostrazione in pubblico, del contenuto di una banca dati; estrazione o reimpiego della banca dati; distribuzione, vendita o concessione in locazione di banche di dati (art. 171-bis legge n.633/1941 comma 2)
- Abusiva duplicazione, riproduzione, trasmissione o diffusione in pubblico con qualsiasi procedimento, in tutto o in parte, di opere dell'ingegno destinate al circuito televisivo, cinematografico, della vendita o del noleggio di dischi, nastri o supporti analoghi o ogni altro supporto contenente fonogrammi o videogrammi di opere musicali, cinematografiche o audiovisive assimilate o sequenze di immagini in movimento; opere letterarie, drammatiche, scientifiche o didattiche, musicali o drammatico musicali, multimediali, anche se inserite in opere collettive o composite o banche dati; riproduzione, duplicazione, trasmissione o diffusione abusiva, vendita o commercio, cessione a qualsiasi titolo o importazione abusiva di oltre cinquanta copie o esemplari di opere tutelate dal diritto d'autore e da diritti connessi; immissione in un sistema di reti telematiche, mediante connessioni di qualsiasi genere, di un'opera dell'ingegno protetta dal diritto d'autore, o parte di essa (art. 171-ter legge n.633/1941)
- Mancata comunicazione alla SIAE dei dati di identificazione dei supporti non soggetti al contrassegno o falsa dichiarazione (art. 171-septies legge n.633/1941)
- Fraudolenta produzione, vendita, importazione, promozione, installazione, modifica, utilizzo per uso pubblico e privato di apparati o parti di apparati atti alla decodificazione di trasmissioni audiovisive ad accesso condizionato effettuate via etere, via satellite, via cavo, in forma sia analogica sia digitale (art. 171-octies legge n.633/1941).

[Torna all'inizio](#)