

**Integrated Health Associations  
Associations de santé intégrée (ASI) –  
Wallonie**

**Una équipe multidisciplinare per l'assistenza  
primaria in una prospettiva di salute di comunità**

Gretel DUMONT- [gretel.dumont@aviq.be](mailto:gretel.dumont@aviq.be)  
[www.aviq.be](http://www.aviq.be)

June 2023



#sanita2030



[www.sanita2030.it](http://www.sanita2030.it)

## Contents

- 🔍 **Belgian Healthcare System**
- 🔍 **Specific Walloon Healthcare System: AVIQ**
- 🔍 **Integrated Health Associations (ASI):**
  - 🔍 **Contextual framework**
  - 🔍 **background of the device**
  - 🔍 **Accreditation criteria**
  - 🔍 **How much?**
- 🔍 **Evaluations**



## Belgian Healthcare System



## Belgian Healthcare System

### Federal authority



#### INAMI : Compulsory health insurance :

- Regulation
- Financing (2 types):
  - Fee-for -service -> quote-part from the patient
  - Lump sum (per capita) -> free for the patient



#### Hospital services:

- Financing
- Operation

## Belgian Healthcare System

**Federated entities (Regions & Communities) :**



Health promotion and prevention



Coordination and collaboration between the different health systems

- primary and secondary care,
- palliative care,
- rehabilitation care,
- long-term care



Implementation of hospital investment funding

#sanita2030



## Walloon Agency for Health, Disability and Families



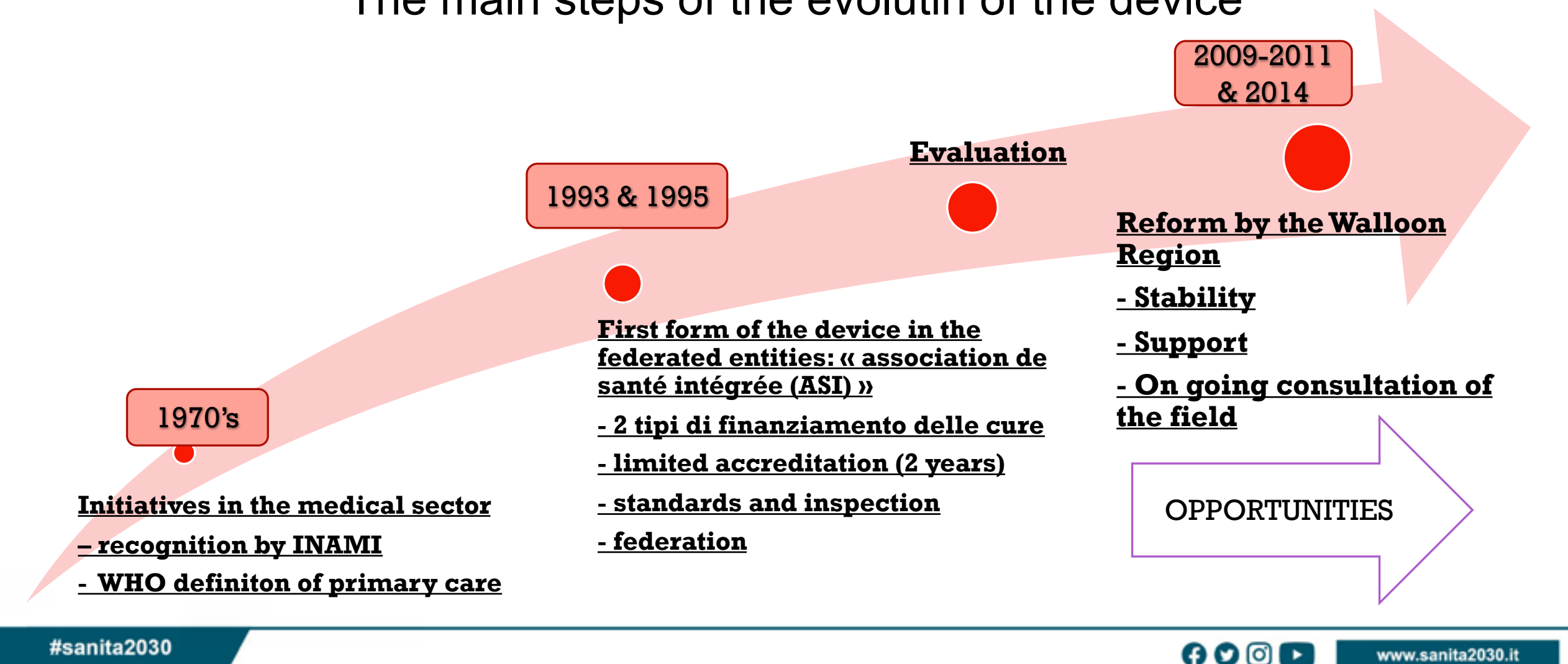
01/01/2016

#sanita2030



www.sanita2030.it

### The main steps of the evolution of the device

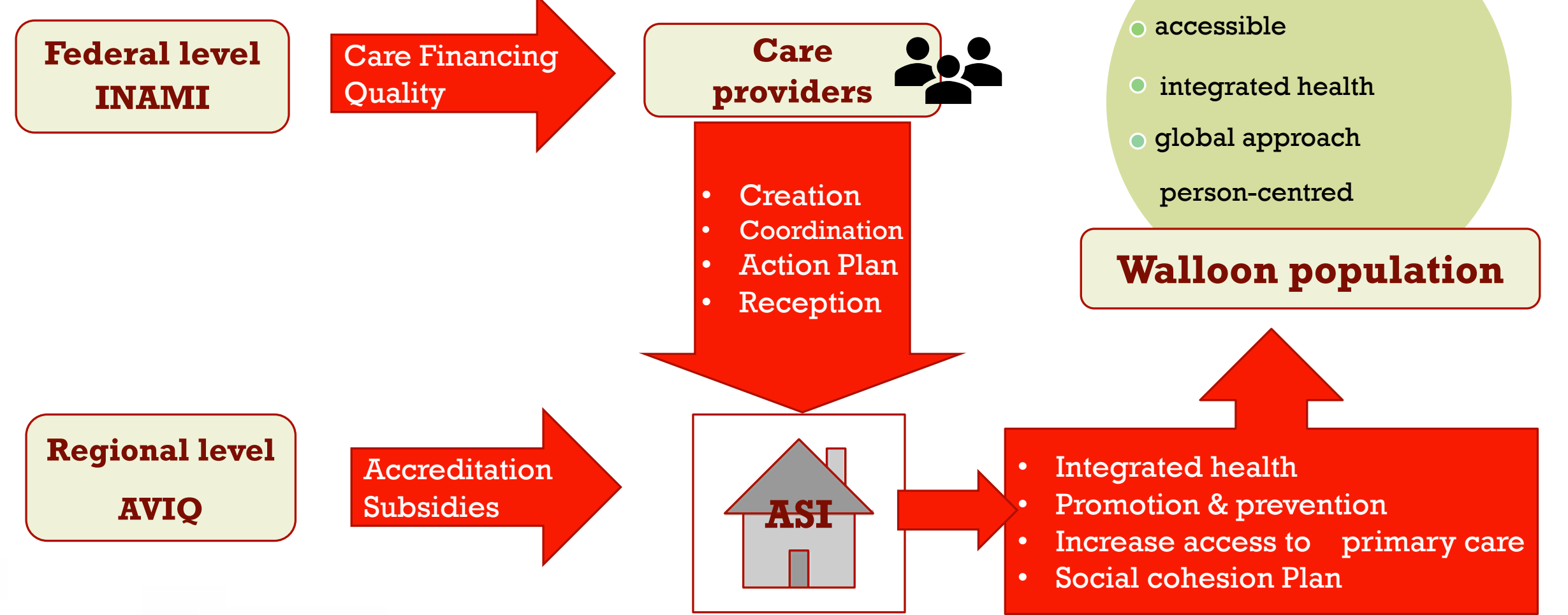


## Opportunities for Wallonia

- Creation of the Walloon Code of Social Action and Health
- **“anti-poverty plan” for Wallonia**
- **“Social cohesion plan” for each Walloon municipality**
- Walloon Rural Development Plan since 2014 + EAFRD support
- LGBTQIA+ Plan
- Accessibility Plan
- Reform of the primary care system (in progress since 2021)



ASI : Contextual framework



#sanita2030

[www.sanita2030.it](http://www.sanita2030.it)

## ASI : accreditation criteria\*

📍 Missions

📍 Accessibility

📍 Team

📍 Legal form

📍 Action plan

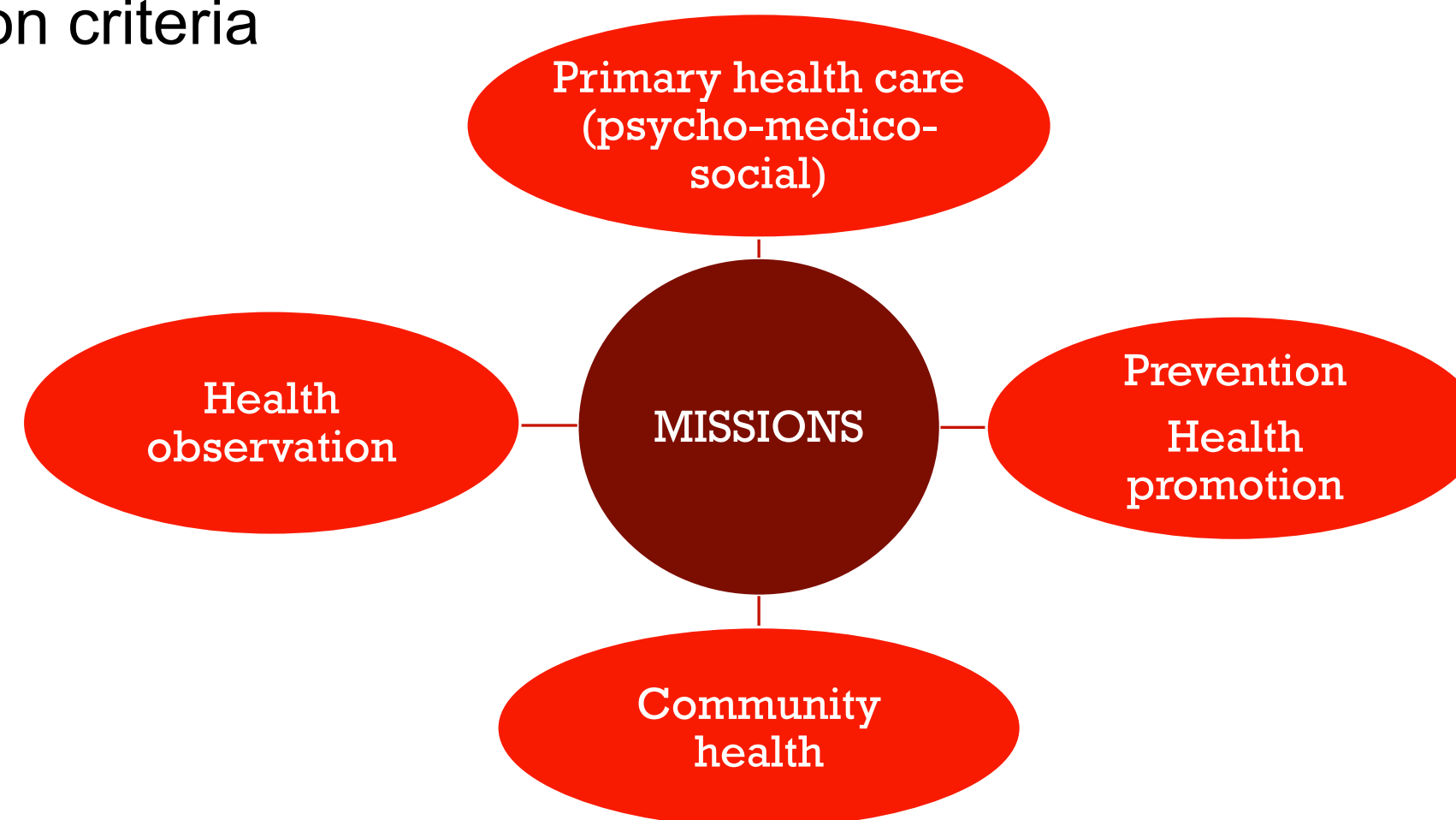
\* Walloon Code of Social Action and Health :

▪ Decretal part : CWASS 419 to 433  
▪ **Book VI, 1st Title, Chapter II**

▪ Regulatory part : CRWASS 1529 to 1566  
▪ **Book VII, 1st Title, Chapters II et III**

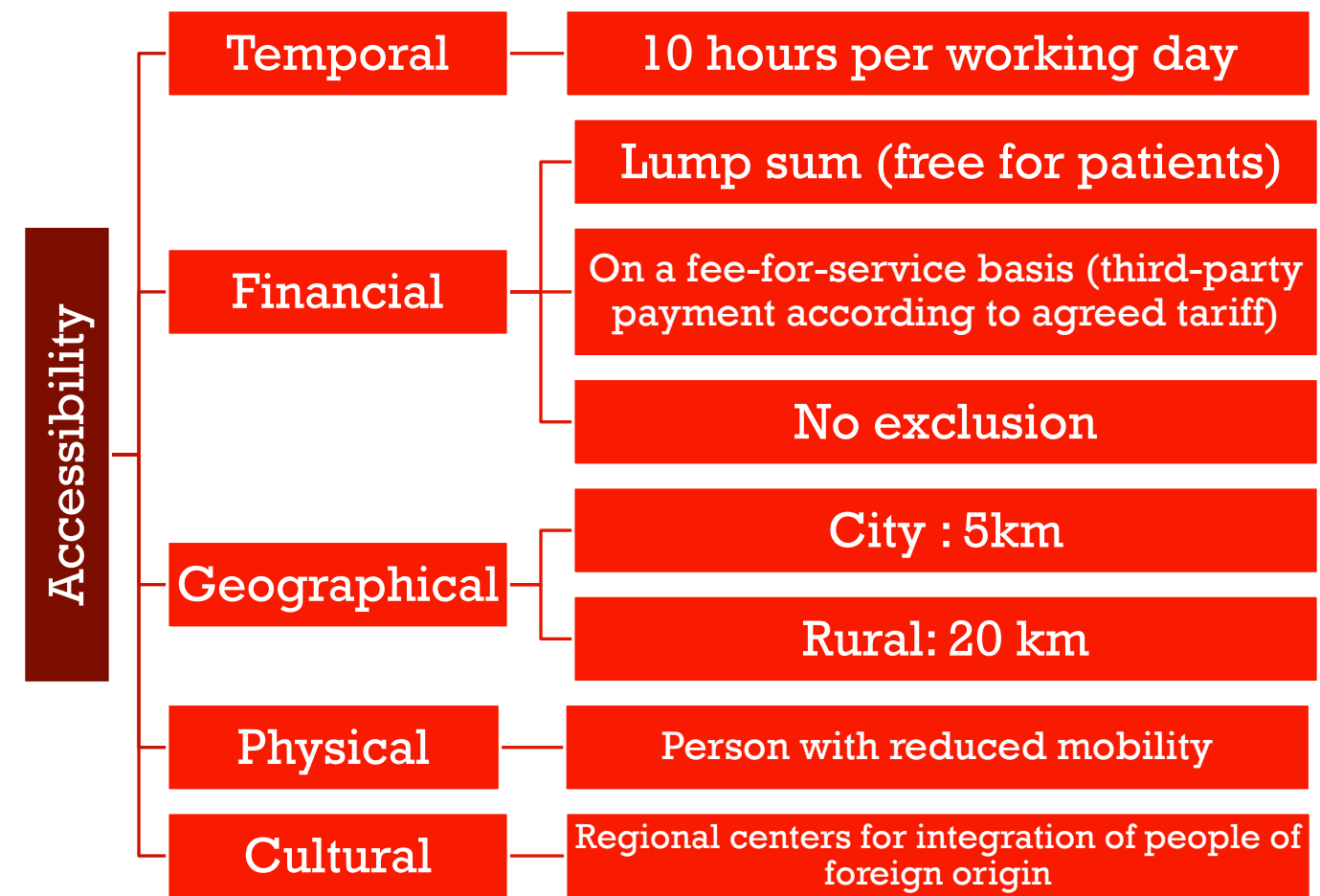


## ASI : accreditation criteria





### ASI : accreditation criteria

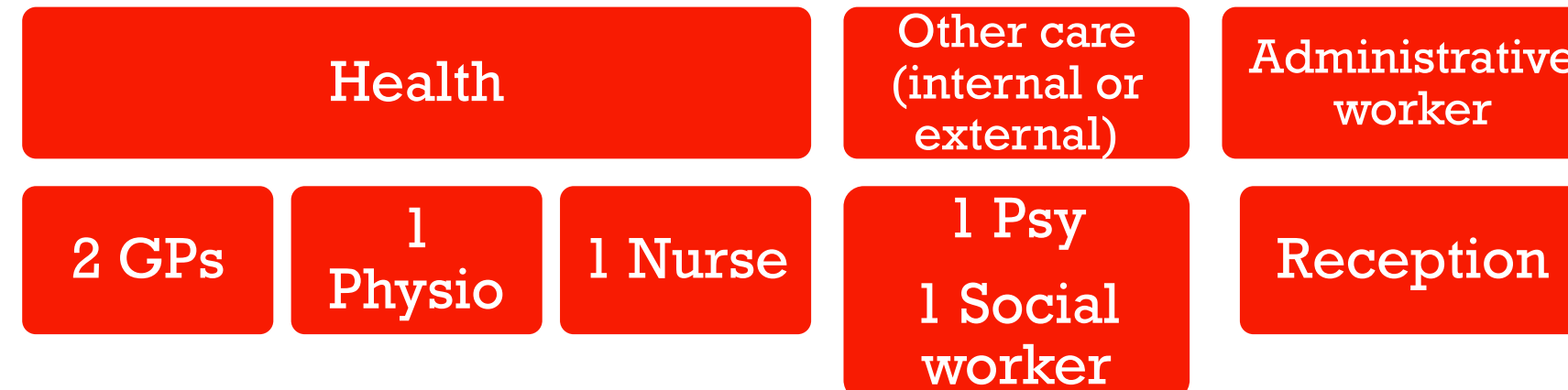




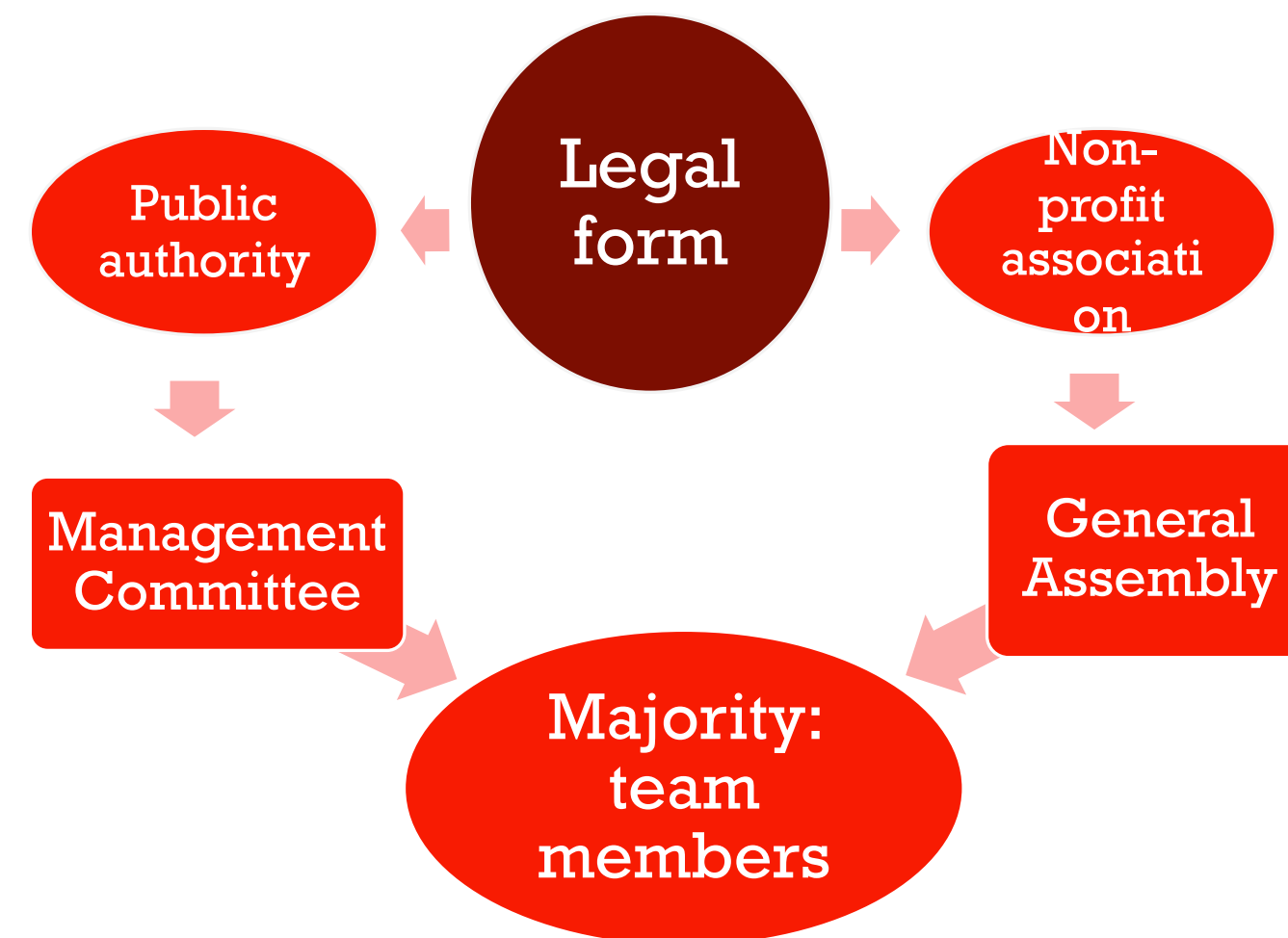
### ASI : accreditation criteria

#### TEAM:

- Coordination : minimum 44 meetings of minimum 1 hour
- Free choice of provider within the team
- Continuity of care (centralized multidisciplinary file)
- Medical on-call

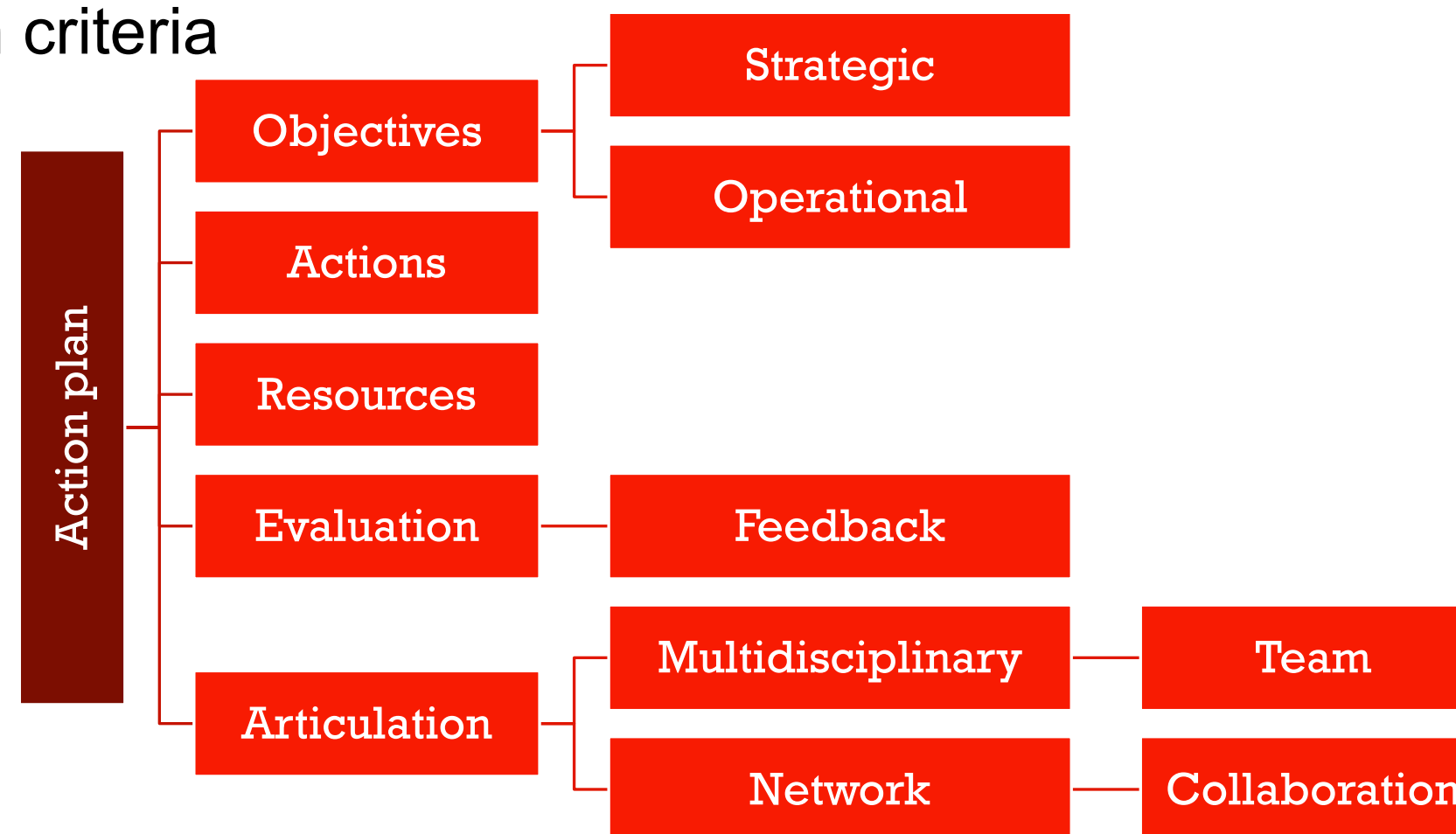


### ASI : accreditation criteria





ASI : accreditation criteria



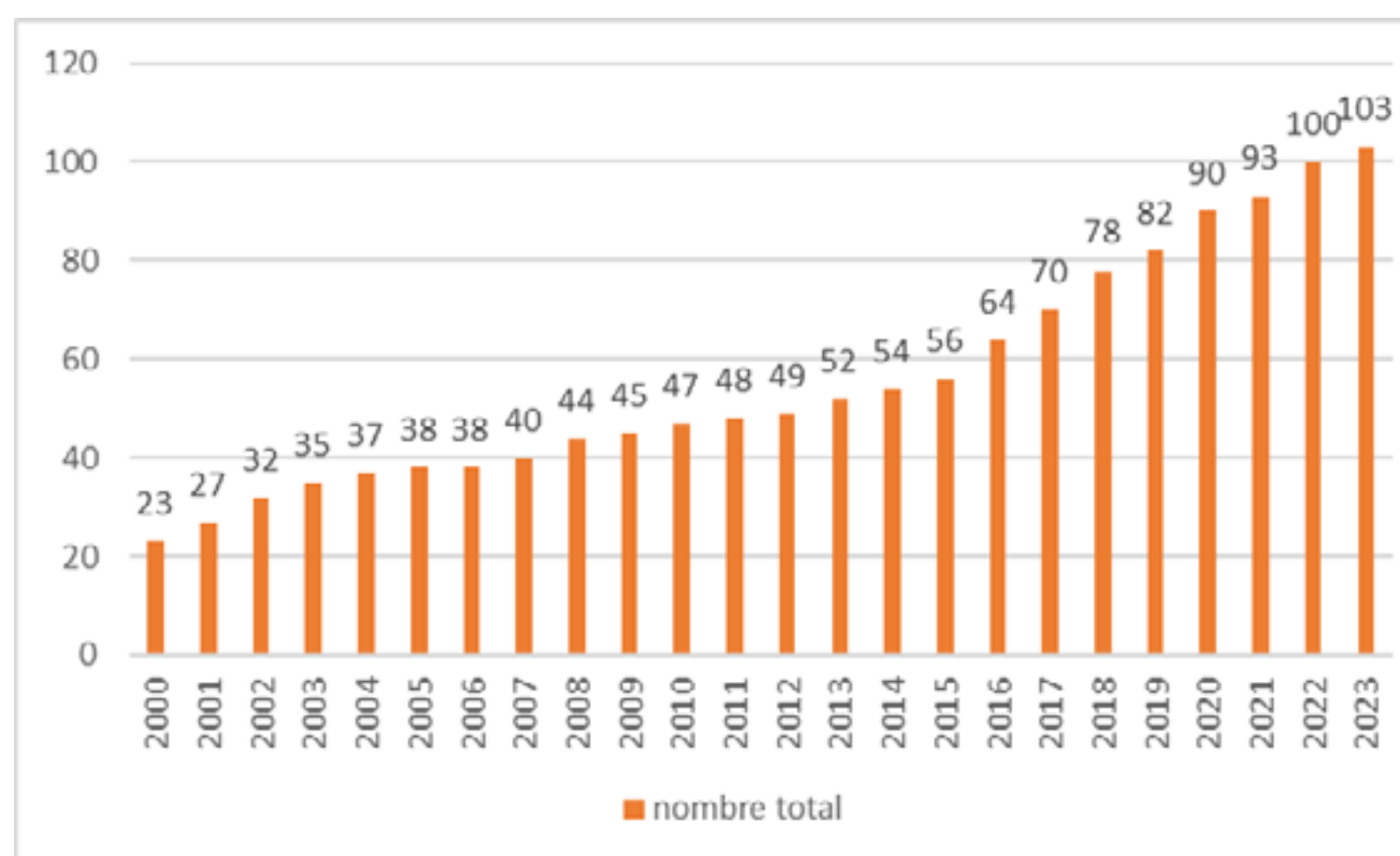


## HOW MUCH?





Evolution of the number of ASI

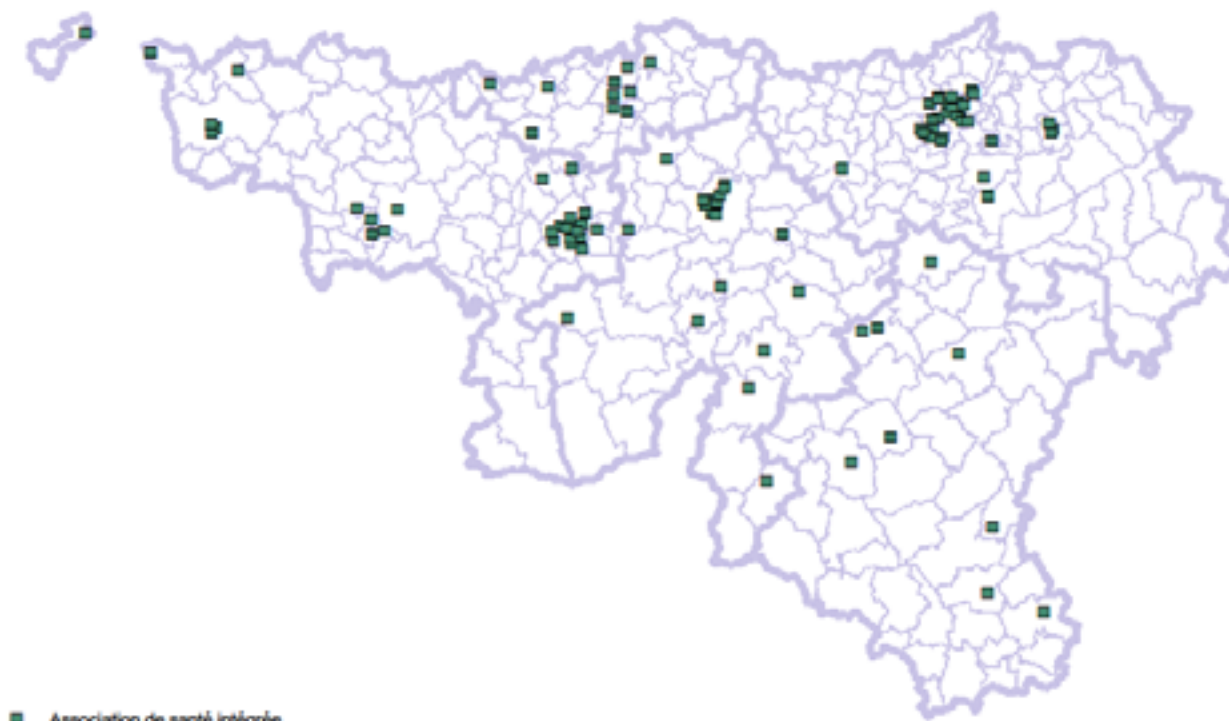




100 ASI accredited on 01/01/2022

Wallonia  
 familles santé handicap  
 AViQ

OFFRE SOCIO SANITAIRE AGREEE EN REGION WALLONNE



35 ASI fee-for-service  
 65 ASI lump sum

3.662.495 hab (01/01/2022)

■ Association de santé intégrée

V2022-05-25 - Sources : - AViQ - Géoportail wallon - Statbel - IGN

AViQ - Cartographie et Géomatique - Place Croix de la Liberté 1300 - Bruxelles - Belgique

#sanita2030



www.sanita2030.it



### ASI : beneficiaries and workers

- **Workforce 01/01/2022**
  - 455 FTE GP's (vs 3.500 GPs active in Wall)
  - 189 FTE nurses
  - 209 FTE physiotherapists
  - c. 700 FTE office worker (receptionist, manager, social worker, ...)
  
- **c. 270.000 beneficiaries 01/01/2022**
  - vs 3,7 M inhab. in Wallonia (7%)
  - vs 1,5 M inhab. in the same municipalities (17%)

## EVALUATIONS

- **Lump sum primary care**
  - More expensive than fee-for service
  - Better prevention -> less drugs ; hospitalisation ; urgency
  - => Similar total costs
- **Social impact**
  - 42,6 % BIM in lump sum IHA
  - 27,2 % BIM in fee-for-service IHA
  - 20,8 % BIM in fee-for-service GP (« classical »)
- **During the pandemic**
  - Resilience during the pandemic
  - Effectiveness in communication and collaboration
  - Social workers staying in contact with patients



■ Thank you for your attention



### **Delitti in materia di violazione del diritto d'autore (Art. 25-novies, D.Lgs. n. 231/2001) [articolo aggiunto dalla L. n. 99/2009]**

- Messa a disposizione del pubblico, in un sistema di reti telematiche, mediante connessioni di qualsiasi genere, di un'opera dell'ingegno protetta, o di parte di essa (art. 171, legge n.633/1941 comma 1 lett. a) bis)
- Reati di cui al punto precedente commessi su opere altrui non destinate alla pubblicazione qualora ne risulti offeso l'onore o la reputazione (art. 171, legge n.633/1941 comma 3)
- Abusiva duplicazione, per trarne profitto, di programmi per elaboratore; importazione, distribuzione, vendita o detenzione a scopo commerciale o imprenditoriale o concessione in locazione di programmi contenuti in supporti non contrassegnati dalla SIAE; predisposizione di mezzi per rimuovere o eludere i dispositivi di protezione di programmi per elaboratori (art. 171-bis legge n.633/1941 comma 1)
- Riproduzione, trasferimento su altro supporto, distribuzione, comunicazione, presentazione o dimostrazione in pubblico, del contenuto di una banca dati; estrazione o reimpiego della banca dati; distribuzione, vendita o concessione in locazione di banche di dati (art. 171-bis legge n.633/1941 comma 2)
- Abusiva duplicazione, riproduzione, trasmissione o diffusione in pubblico con qualsiasi procedimento, in tutto o in parte, di opere dell'ingegno destinate al circuito televisivo, cinematografico, della vendita o del noleggio di dischi, nastri o supporti analoghi o ogni altro supporto contenente fonogrammi o videogrammi di opere musicali, cinematografiche o audiovisive assimilate o sequenze di immagini in movimento; opere letterarie, drammatiche, scientifiche o didattiche, musicali o drammatico musicali, multimediali, anche se inserite in opere collettive o composite o banche dati; riproduzione, duplicazione, trasmissione o diffusione abusiva, vendita o commercio, cessione a qualsiasi titolo o importazione abusiva di oltre cinquanta copie o esemplari di opere tutelate dal diritto d'autore e da diritti connessi; immissione in un sistema di reti telematiche, mediante connessioni di qualsiasi genere, di un'opera dell'ingegno protetta dal diritto d'autore, o parte di essa (art. 171-ter legge n.633/1941)
- Mancata comunicazione alla SIAE dei dati di identificazione dei supporti non soggetti al contrassegno o falsa dichiarazione (art. 171-septies legge n.633/1941)
- Fraudolenta produzione, vendita, importazione, promozione, installazione, modifica, utilizzo per uso pubblico e privato di apparati o parti di apparati atti alla decodificazione di trasmissioni audiovisive ad accesso condizionato effettuate via etere, via satellite, via cavo, in forma sia analogica sia digitale (art. 171-octies legge n.633/1941).

**[Torna all'inizio](#)**