

PRIMARY CARE & CASA DI COMUNITA'

Sistema Socio Sanitario
 Regione
Lombardia
ASST Bergamo Ovest

Dott.Ing. Andrea Ghedi
Direttore Socio Sanitario
ASST Bergamo Ovest

#sanita2030



www.sanita2030.it



PROFESSIONISTI DEL PRIMARY CARE







COME RENDERE «ABITABILE» UNA CASA NUOVA?



#sanita2030

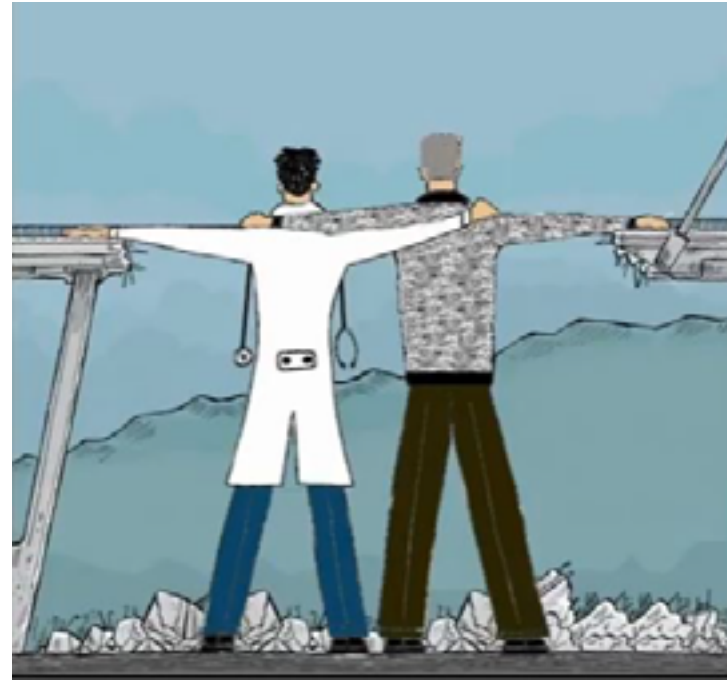


www.sanita2030.it





COSTRUIRE PONTI



#sanita2030



www.sanita2030.it



PROGETTAZIONE CONDIVISA

Novembre-Dicembre 2021

DISTRETTO DALMINE

Dott. Riva Davide

Dott. Guariglia Arnaldo

Dott. Rossignoli Antonio

DISTRETTO ISOLA BERGAMASCA

Dott. Agazzi Marco

Dott.ssa Rota Rosella

Dott.ssa Palmeri Nunzia Maria Grazia

Dott. Bulla Claudio

Dott. Testaquatra Giancarlo

DISTRETTO TREVIGLIO

Dott. Geracitano Giuseppe

Dott.ssa Poloni Giovanni Andrea

Dott. Lugli Cristian

Dott. Pecis Armando

DISTRETTO ROMANO

Dott. Saurgnani Patrizio

Dott. Drago Gerolamo



IDEE CHIARE: FIN DALLA PROGETTAZIONE





LE NOSTRE CASE DI COMUNITA'

#sanita2030



www.sanita2030.it



LE NOSTRE CASE DI COMUNITA' SONO:

Condivise

Costruite secondo i dettami del DM 77/2022

Finanziate secondo Mission 6 PNNR
(abbiamo già speso tutto €)

Attive dal 01/01/2023



ATTIVITA' PRESENTI IN CASA DI COMUNITA'



PUA



116117
CONTINUITÀ ASSISTENZIALE







AMBULATORI DIFFUSI
SISTEMA DI CURA E PRESA IN CARICO





CASA diCOMUNITÀ











#sanita2030 f t i y www.sanita2030.it

Medici di medicina generale e PLS

- **Diamo Casa** agli MMG aderenti al progetto **Ambulatori diffusi** presso le CdC di ASST, garantendo i servizi logistico/operativi in carico all' ASST
- Mettiamo gli specialisti di CdC a disposizione degli MMG e PLS per confronti (Cardiologo) e progettualità condivise (medicina di iniziativa PLS: Obesità e disagio psicologico nei minori)
- **Diamo il supporto** e lo scambio di informazioni con le Ifec





Medici di medicina generale e PLS

- Messa a disposizione degli spazi della CdC per le AFT (riunioni ed incontri)
- Messa a disposizione degli spazi delle CdC per attività (vaccinazioni, ecc)



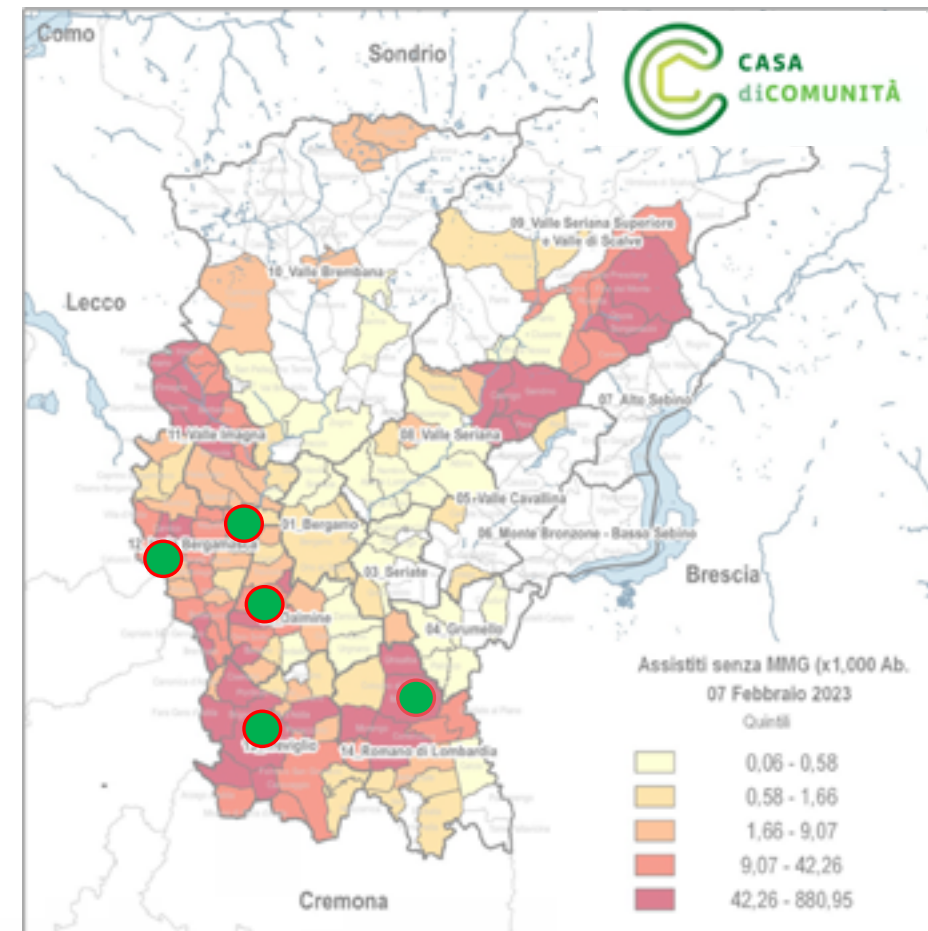
#sanita2030



www.sanita2030.it



AMBULATORI DIFFUSI IN CdC



620 h
 Ore di ambulatorio totali
 (gennaio '23-maggio '23)

13
 Medici attivi nelle CdC per
 visite ai pz senza MMG

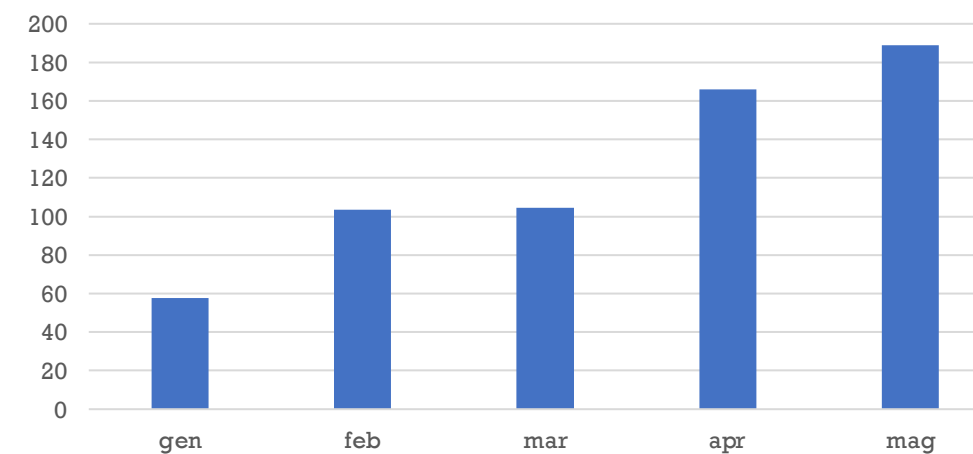
Sistema Socio Sanitario
 Regione Lombardia
 ATS Bergamo

>2400 visite
 in ambulatori CdC
 (gennaio '23-maggio '23)

5
 CdC con ambulatori attivi
 per visite pz senza MMG

Sistema Socio Sanitario
 Regione Lombardia
 ASST Bergamo Ovest

Ore ambulatorio/mese in CdC
 ASST Bergamo Ovest



#sanita2030



www.sanita2030.it





AMBULATORI INFERMIERISTICI DI PROSSIMITÀ'

14 AMBULATORI INFERMIERISTICI DI PROSSIMITÀ' (di cui 4 in Casa della Comunità)

PRESTAZIONI INFERMIERISTICHE dal 01/01/2023 al 31/05/2023				
DISTRETTO PIANURA OCCIDENTALE	540 ecg	325 prericovi diffusi	1061 prestazioni infermieristiche ambulatoriali	4 holter cardiaci a maggio + 1 holter pressorio
DISTRETTO PIANURA ORIENTALE	143 ecg	67 prericoveri	706 prestazioni infermieristiche ambulatoriali	
DISTRETTO MEDIA PIANURA	245 ecg	48 prericoveri	351 prestazioni infermieristiche ambulatoriali	4 holter cardiaco a maggio
DISTRETTO ISOLA BERGAMASCA + VALLE SAN MARTINO	550 ecg	30 prericoveri	185 prestazioni ambulatoriali	1 holter cardiaco
TOT	1478	470	2303	5 4256



#sanita2030

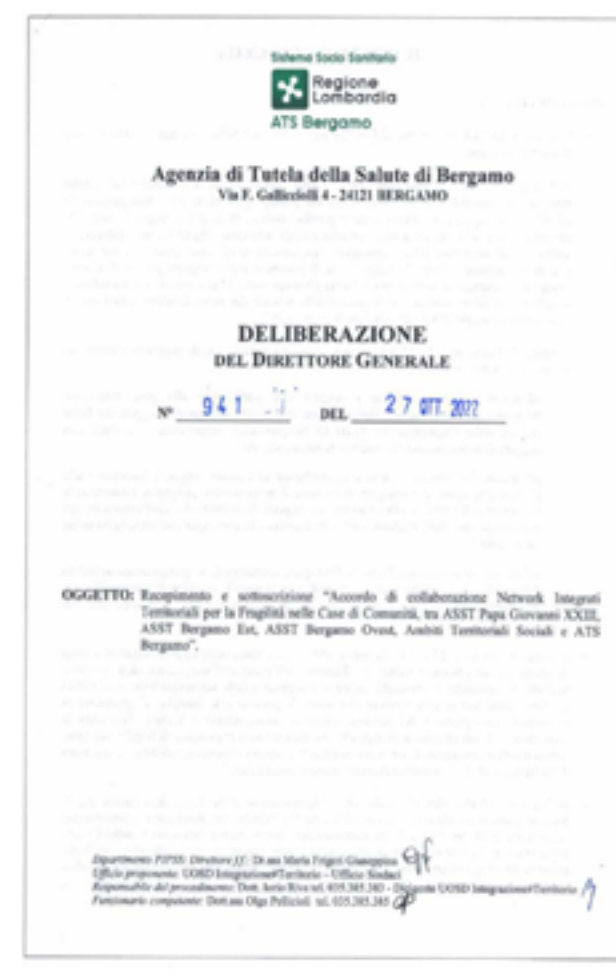
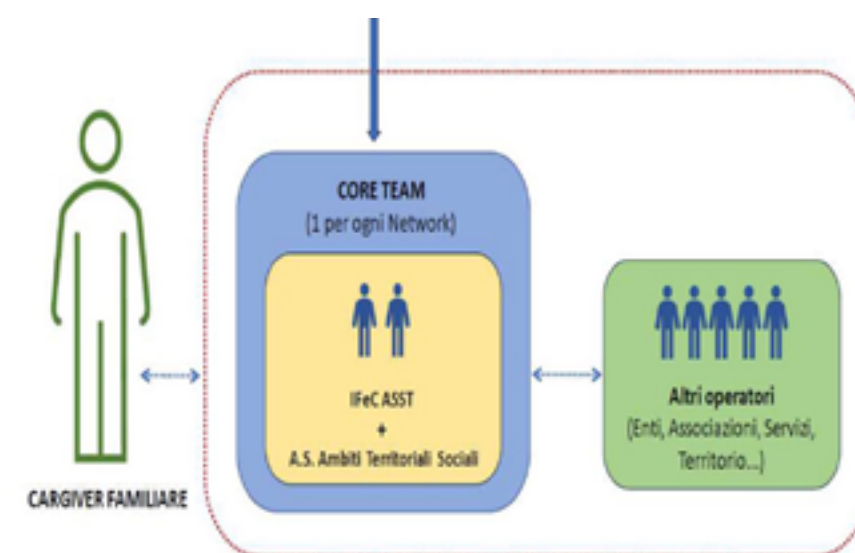


www.sanita2030.it





IL SUPPORTO AL CARE GIVER





LA CONDIVISIONE DELLE INFORMAZIONI



SGDT supporta il Sistema Sanitario Regionale Lombardia nella transizione verso i nuovi modelli di medicina di prossimità individuati dal PNRR (Missione 6) e dal DM 71/2022



La sanità del presente e del futuro, un ecosistema sempre più integrato e interconnesso

Progetto sperimentale di ASST Bergamo Ovest in collaborazione con Doctolib
 A. Ghedi, I.B. Lanza, G. Pezzotta, C. Ciole, M. De Ciar

Introduzione
 La rete territoriale di prossimità è l'attuazione delle nuove Riforme per realizzare un nuovo modello organizzativo della RETE DI ASSISTENZA TERRITORIALE DI PROSSIMITÀ per portare le risposte ai bisogni di salute il più vicino possibile ai cittadini.

Tra gli obiettivi della Riforma troviamo la definizione di standard strutturali, tecnologici e organizzativi uniformi per la rete di assistenza primaria e facilitare l'individuazione delle priorità di intervento in ottica di prossimità e di integrazione tra le reti assistenziali territoriali, ospedaliere e specialistiche, favorendo e potenziando la continuità delle cure per coloro che vivono in condizioni di cronicità, fragilità o disabilità anche grazie all'impiego della telemedicina (PIROT - Salute).

Metodologia
 Collaborazione in rete

Intervento
 • INTERCONNESSIONE TRA IFEC per organizzazione, pianificazione settimanale (gestione agenda) e analisi e discussione casi clinici;
 • INTEGRAZIONE OSPEDALE-TERRITORIO: tra Specialist Wound Care ospedaliero e Specialist Wound Care ambulatorio diffuso;
 • INTERAZIONE TRA IFEC E IFEC SPECIALIST WOUND CARE per la valutazione e gestione di utenti portatori di lesioni difficili;
 • COOPERAZIONE TRA IFEC E MMG/PLS nella gestione delle prese in carico territoriali.

Metodologia
 Telefermatore e confronto clinico
COLLABORAZIONE CON SPECIALISTA CARDIOLOGO-MMG/PLS
 • Collaborazione tra IFEC e Specialista CARDIOLOGO durante la LETTURA DI ECG con anomalie per una TELEFERMATAZIONE immediata;
 • Collaborazione tra MMG/PLS e Specialista CARDIOLOGO per confronto caso clinico rilevante per patologia cardiovascolare, invio ad ambulatorio cardiologico di casa di comunità.

Risultati
 Nuova alleanza tra ospedale e territorio
 A Maggio 2023 è stato lanciato il progetto sperimentale della durata di 6 mesi, coinvolti circa 70 professionisti sul territorio di ASST Bergamo Ovest, tra cui Infermieri di Famiglia e Comunità (IFeC), Cardiologi e Medici di Medicina Generale (MMG). La **scoperta delle informazioni** e la **rapidità delle risposte** sulla presa in carico dei casi risulta essere straordinariamente efficace. Il nuovo canale di Comunicazione tra MMG-PLS, IFeC e specialisti è uno straordinario volano per una **NUOVA ALLEANZA TRA OSPEDALE E TERRITORIO**.

Conclusioni
 Doctolib un'innovativa piattaforma di interconnessione
 ASST ha inteso, con un bando di pubblica evidenza, individuare un partner con cui garantire una sperimentazione a titolo gratuito di **STRUMENTI AVANZATI DI INTERCONNESSIONE** e comunicazione tra MMG-PLS e Medici specialisti. La collaborazione tra ASST Bergamo Ovest e **DOCTOLIB** consiste nell'utilizzo di un'innovativa piattaforma, già in uso da parte di parecchi MMG, che favorisce una **comunicazione sanitaria sicura ed efficace per la trasmissione di informazioni e documenti**, così da facilitare il percorso di presa in carico dei pazienti cronici e fragili sul territorio.

Privacy
 Il sistema è certificato con gli obblighi di cui al GDPR. Gli scambi di informazioni, documenti relativi agli appuntamenti e comunicazioni, è criptografata end-to-end.

Fonti: www.asst Bergamo Ovest.it, www.doctolib.it, www.assisi.it, www.assisi.it

#sanita2030



www.sanita2030.it





PRAIMARI.....CHE??

Creare nel cittadino la cultura delle cure primarie, aumentarne la consapevolezza e garantirne l'accessibilità

#sanita2030

www.sanita2030.it



<p>Case di Comunità</p> <p>Guida per MMG-PLS</p> <p><small>Sistema Socio Sanitario Regione Lombardia ASST Bergamo Ovest</small></p>	<p>ambulatorio IFeC</p> <p>ECG Refertazione remota dell'elettrocardiogramma</p> <p>ambulatorio gestito IFeC, Infermieri di Famiglia e Comunità</p> <p><small>Sistema Socio Sanitario Regione Lombardia ASST Bergamo Ovest</small></p>	<p>PROGETTO MA LUISA</p> <p><small>A. M. A. Financed Medical Assistance</small></p> <p><small>Sistema Socio Sanitario Regione Lombardia ASST Bergamo Ovest</small></p>	<p>IFeC Case di Famiglia Comunità</p> <p>CASE MANAGEMENT Case in carico domiciliare</p> <p><small>Regione Lombardia ASST Bergamo Ovest</small></p>	<p>COMUNITA'</p> <p>SISTENTE SOCIALE Casa di Comunità</p> <p>ambulatorio logico</p> <p><small>Sistema Socio Sanitario Regione Lombardia ASST Bergamo Ovest</small></p>
---	--	--	--	--

#sanita2030

www.sanita2030.it



CdC è anche prevenzione

I MARTEDI DELLA SALUTE
 Ciclo di incontri di Educazione sanitaria tenuti dai professionisti dell'ASST Bergamo Ovest

AUDITORIUM
 BCC CASSA RURALE TREVIGLIO
 VIA CARCANO

CASA DI COMUNITA'
 VIA MATTEOTTI 4

ARGOMENTI	DATA
EDUCAZIONE ALIMENTARE E PREVENZIONE DEL DIABETE MELLITO	Martedì 6 Giugno 2023 ore 18.00
GLI SCREENING DI PREVENZIONE DELLE NEOPLASIE	Martedì 13 Giugno 2023 ore 18.00
I SERVIZI OFFERTI DAL DISTRETTO SOCIO SANITARIO E DALLA CASA DI COMUNITA'	Martedì 20 Giugno 2023 ore 18.00
LA MALATTIA CARDIOVASCOLARE	Martedì 27 Giugno 2023 ore 18.00
LA PREVENZIONE DELL'INSUFFICIENZA RENALE E DONAZIONE D'ORGANO	Martedì 4 Luglio 2023 ore 18.00

LA PARTECIPAZIONE E' LIBERA E APERTA A TUTTA LA CITTADINANZA DELL'AMBITO DI TREVIGLIO

#sanita2030



www.sanita2030.it





Grazie per l'attenzione!

andrea_ghedi@asst-bgovest.it

Delitti in materia di violazione del diritto d'autore (Art. 25-novies, D.Lgs. n. 231/2001) [articolo aggiunto dalla L. n. 99/2009]

- Messa a disposizione del pubblico, in un sistema di reti telematiche, mediante connessioni di qualsiasi genere, di un'opera dell'ingegno protetta, o di parte di essa (art. 171, legge n.633/1941 comma 1 lett. a) bis)
- Reati di cui al punto precedente commessi su opere altrui non destinate alla pubblicazione qualora ne risulti offeso l'onore o la reputazione (art. 171, legge n.633/1941 comma 3)
- Abusiva duplicazione, per trarne profitto, di programmi per elaboratore; importazione, distribuzione, vendita o detenzione a scopo commerciale o imprenditoriale o concessione in locazione di programmi contenuti in supporti non contrassegnati dalla SIAE; predisposizione di mezzi per rimuovere o eludere i dispositivi di protezione di programmi per elaboratori (art. 171-bis legge n.633/1941 comma 1)
- Riproduzione, trasferimento su altro supporto, distribuzione, comunicazione, presentazione o dimostrazione in pubblico, del contenuto di una banca dati; estrazione o reimpiego della banca dati; distribuzione, vendita o concessione in locazione di banche di dati (art. 171-bis legge n.633/1941 comma 2)
- Abusiva duplicazione, riproduzione, trasmissione o diffusione in pubblico con qualsiasi procedimento, in tutto o in parte, di opere dell'ingegno destinate al circuito televisivo, cinematografico, della vendita o del noleggio di dischi, nastri o supporti analoghi o ogni altro supporto contenente fonogrammi o videogrammi di opere musicali, cinematografiche o audiovisive assimilate o sequenze di immagini in movimento; opere letterarie, drammatiche, scientifiche o didattiche, musicali o drammatico musicali, multimediali, anche se inserite in opere collettive o composite o banche dati; riproduzione, duplicazione, trasmissione o diffusione abusiva, vendita o commercio, cessione a qualsiasi titolo o importazione abusiva di oltre cinquanta copie o esemplari di opere tutelate dal diritto d'autore e da diritti connessi; immissione in un sistema di reti telematiche, mediante connessioni di qualsiasi genere, di un'opera dell'ingegno protetta dal diritto d'autore, o parte di essa (art. 171-ter legge n.633/1941)
- Mancata comunicazione alla SIAE dei dati di identificazione dei supporti non soggetti al contrassegno o falsa dichiarazione (art. 171-septies legge n.633/1941)
- Fraudolenta produzione, vendita, importazione, promozione, installazione, modifica, utilizzo per uso pubblico e privato di apparati o parti di apparati atti alla decodificazione di trasmissioni audiovisive ad accesso condizionato effettuate via etere, via satellite, via cavo, in forma sia analogica sia digitale (art. 171-octies legge n.633/1941).

[Torna all'inizio](#)