



Laboratorio Sanità 20/30 – Fiera di Bergamo

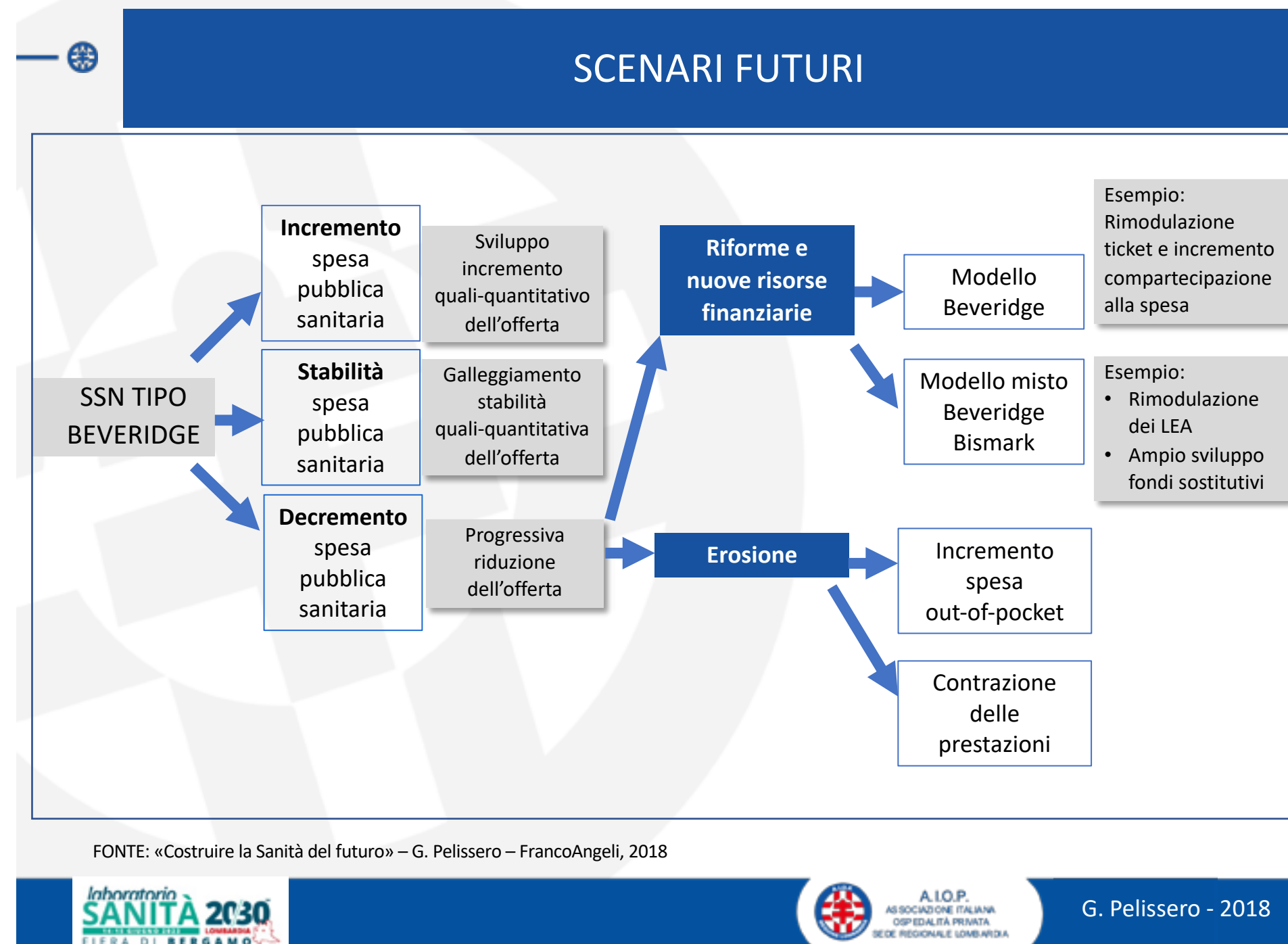
La Sanità che cambia

Bergamo – 14-15 giugno 2023

Nuove Partnership pubblico – privato per il rilancio del Sistema Sanitario


Prof. Gabriele Pelissero
Presidente emerito Aiop Lombardia
Membro del Direttivo European Union of Private Hospital

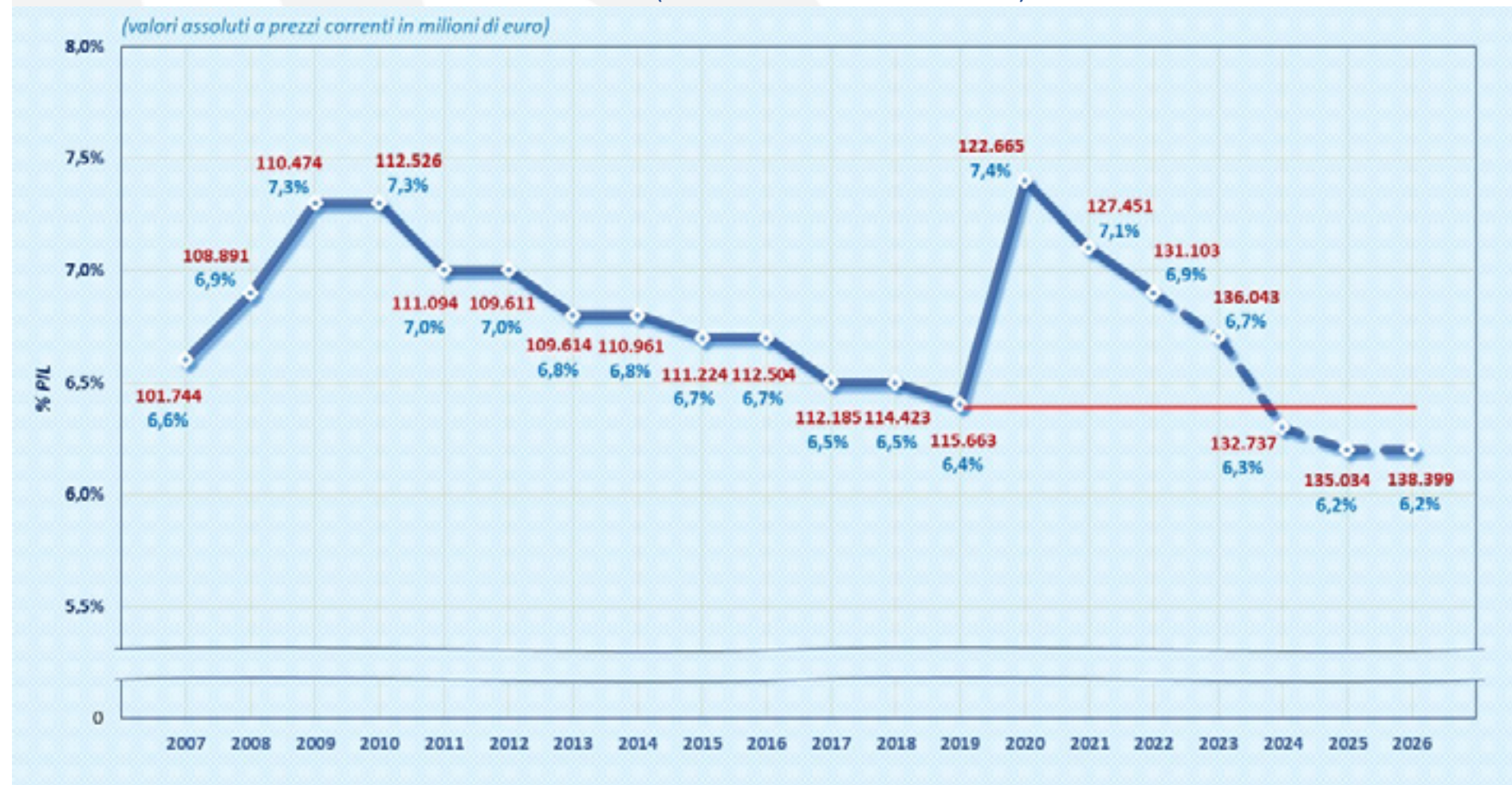
15 giugno 2023





SPESA SANITARIA PUBBLICA ANNI 2007-2026

(VALORI ASSOLUTI E % SUL PIL)

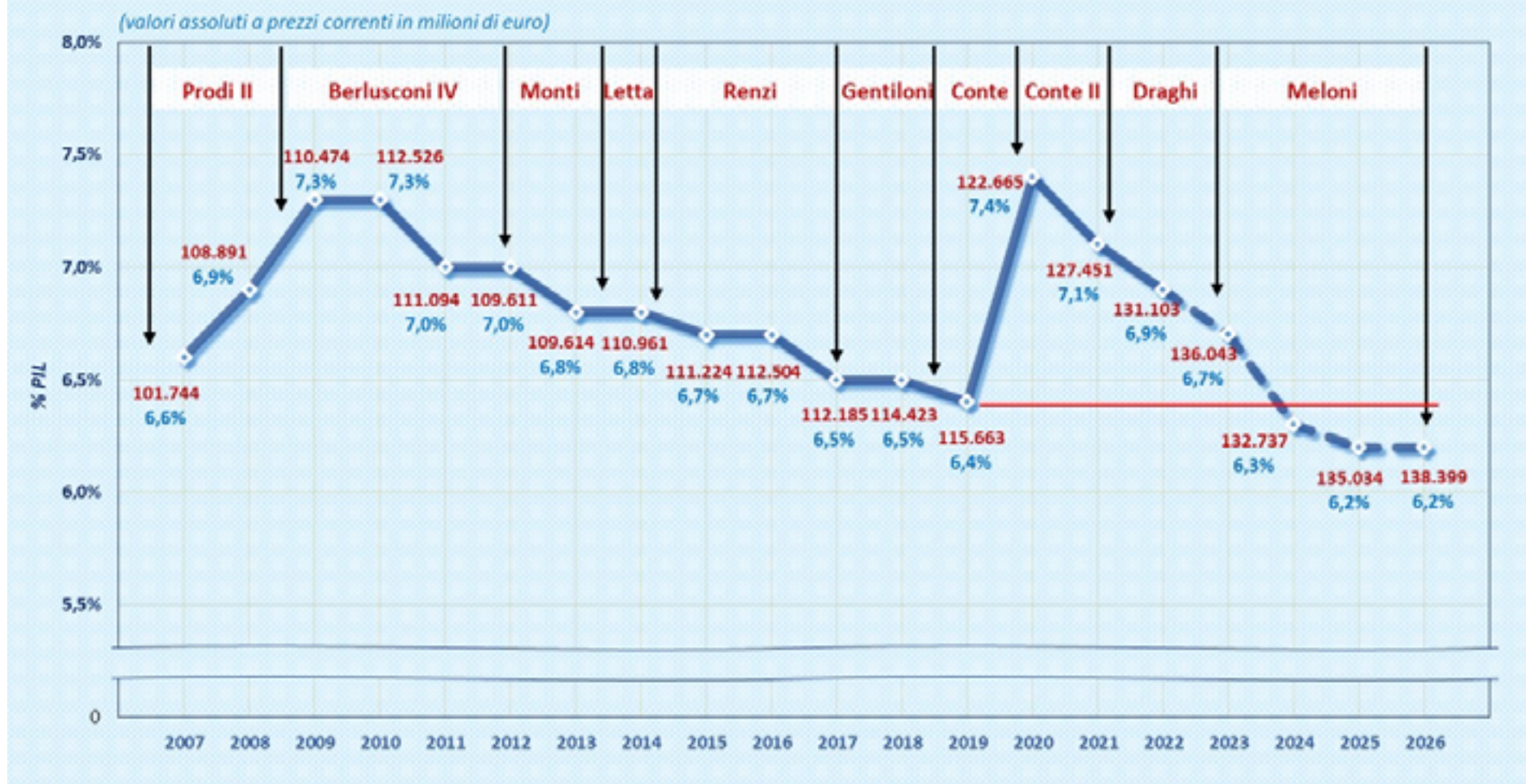


FONTE: M.E.F., Documenti di Economia e Finanza (Analisi e tendenze della Finanza Pubblica; anni 2007-2022); Legge di Bilancio 2023-2025; DEF aprile 2023



ANDAMENTO DELLA SPESA SANITARIA PUBBLICA E FASI GOVERNATIVE DEL PERIODO 2007-2026

(VALORI ASSOLUTI E % SUL PIL)

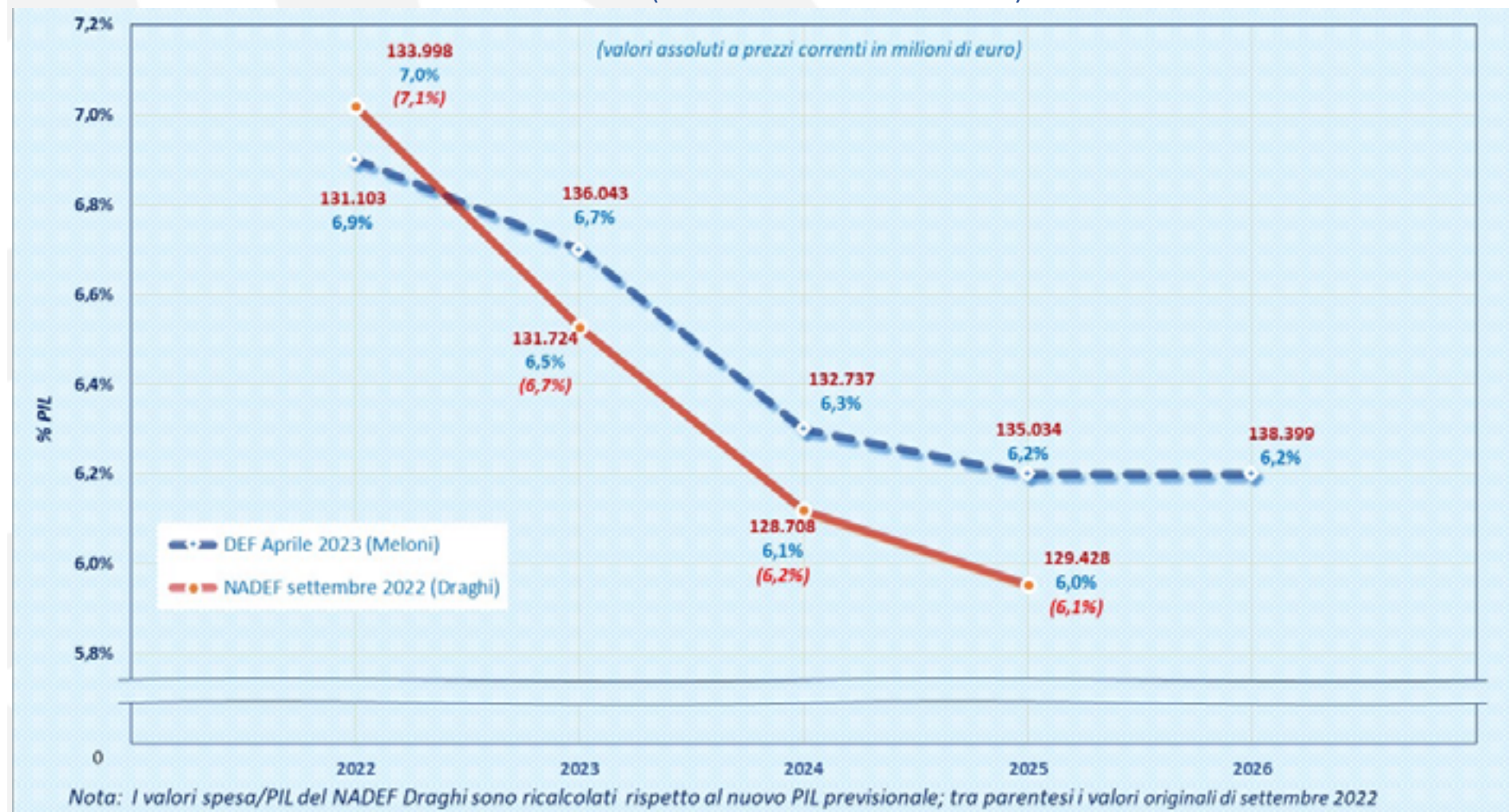


FONTE: M.E.F., Documenti di Economia e Finanza (Analisi e tendenze della Finanza Pubblica; anni 2007-2022); Legge di Bilancio 2023-2025; DEF aprile 2023



ANDAMENTO PREVISIONALE DELLA SPESA SANITARIA PUBBLICA DEI GOVERNI DRAGHI E MELONI NEL PERIODO 2022-2026

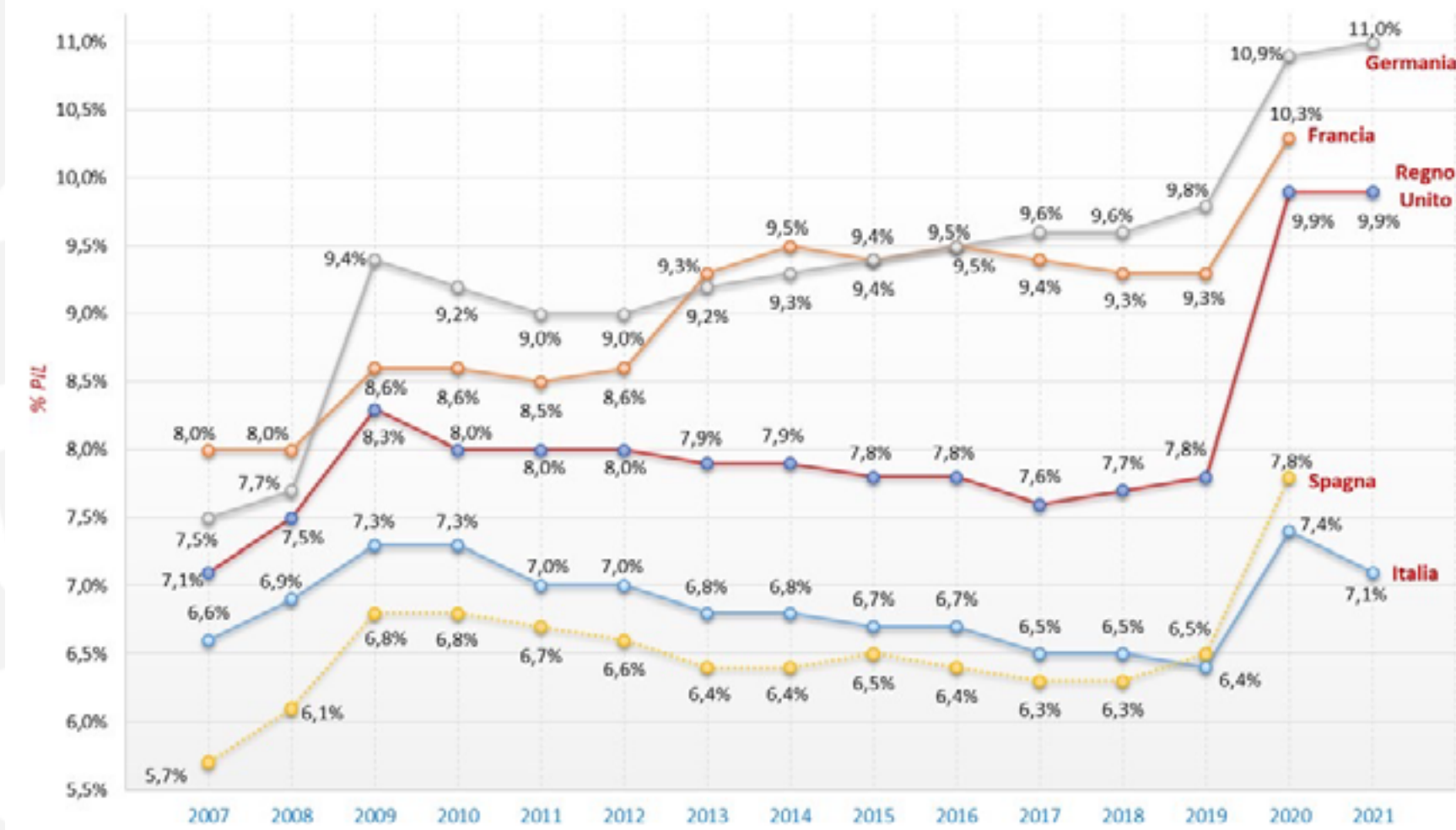
(VALORI ASSOLUTI E % SUL PIL)



FONTE: M.E.F., Documenti di Economia e Finanza (Analisi e tendenze della Finanza Pubblica; anni 2007-2022); DEF aprile 2023



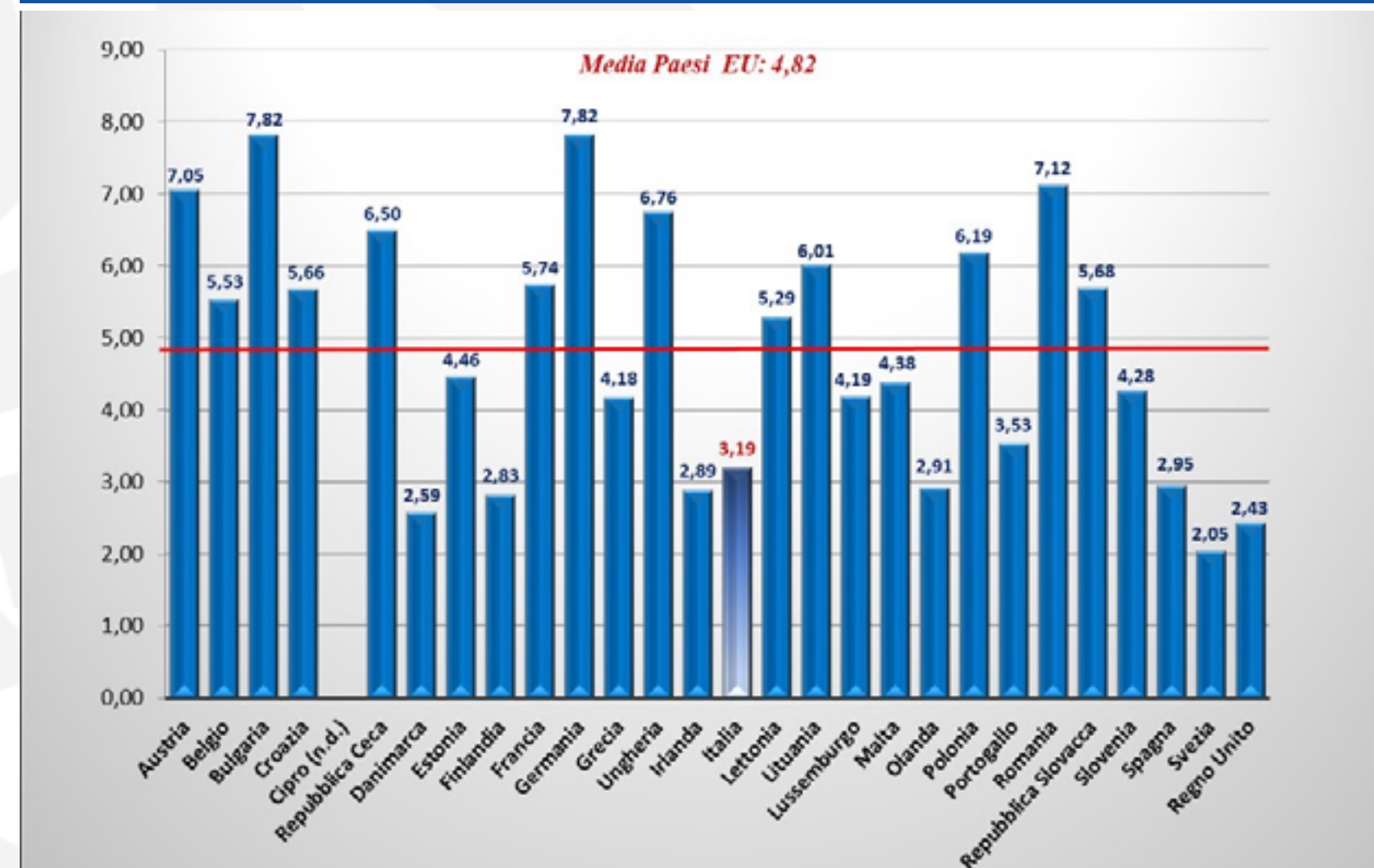
ANDAMENTO TEMPORALE DELLA SPESA SANITARIA PUBBLICA RISPETTO AL PIL
 in Italia, Francia, Germania, Spagna e Regno Unito
 ANNI 2007 - 2021



FONTE: M.E.F., Documenti di Economia e Finanza (Analisi e tendenze della Finanza Pubblica; anni 2017-2022); DEF aprile 2023; OCSE, Health data apr. 2023



POSTI LETTO PER MILLE ABITANTI – ANNO 2020 – PAESI EU



FONTE: Eurostat – Hospital beds by function and type of care, 2023



RISORSE UMANE

L'emigrazione di medici e infermieri all'estero

Stati di destinazione	2019-2020-2021		2000/2018*	
	Medici	Infermieri	Medici	Infermieri
Austria	111	-	500	-
Belgio	3.156	1.575	7.082	2.109
Canada	247	112	2.058	431
Cile	76	14	57	4
Repubblica Ceca	10	-	19	-
Estonia	3	-	21	-
Finlandia	132	6	469	51
Francia	3.368	718	9.872	4.036
Grecia	-	-	-	65
Germania	2.607	2.700**	12.889	4.200**
Ungheria	8	-	67	1
Israele	4.357	54	28.858	287
Irlanda	380	-	669	-
Lettonia	-	-	3	-
Paesi Bassi	150	57	609	51
Nuova Zelanda	73	16	229	8

FONTE: elaborazione Quotidiano Sanità su dati database OCSE 2022



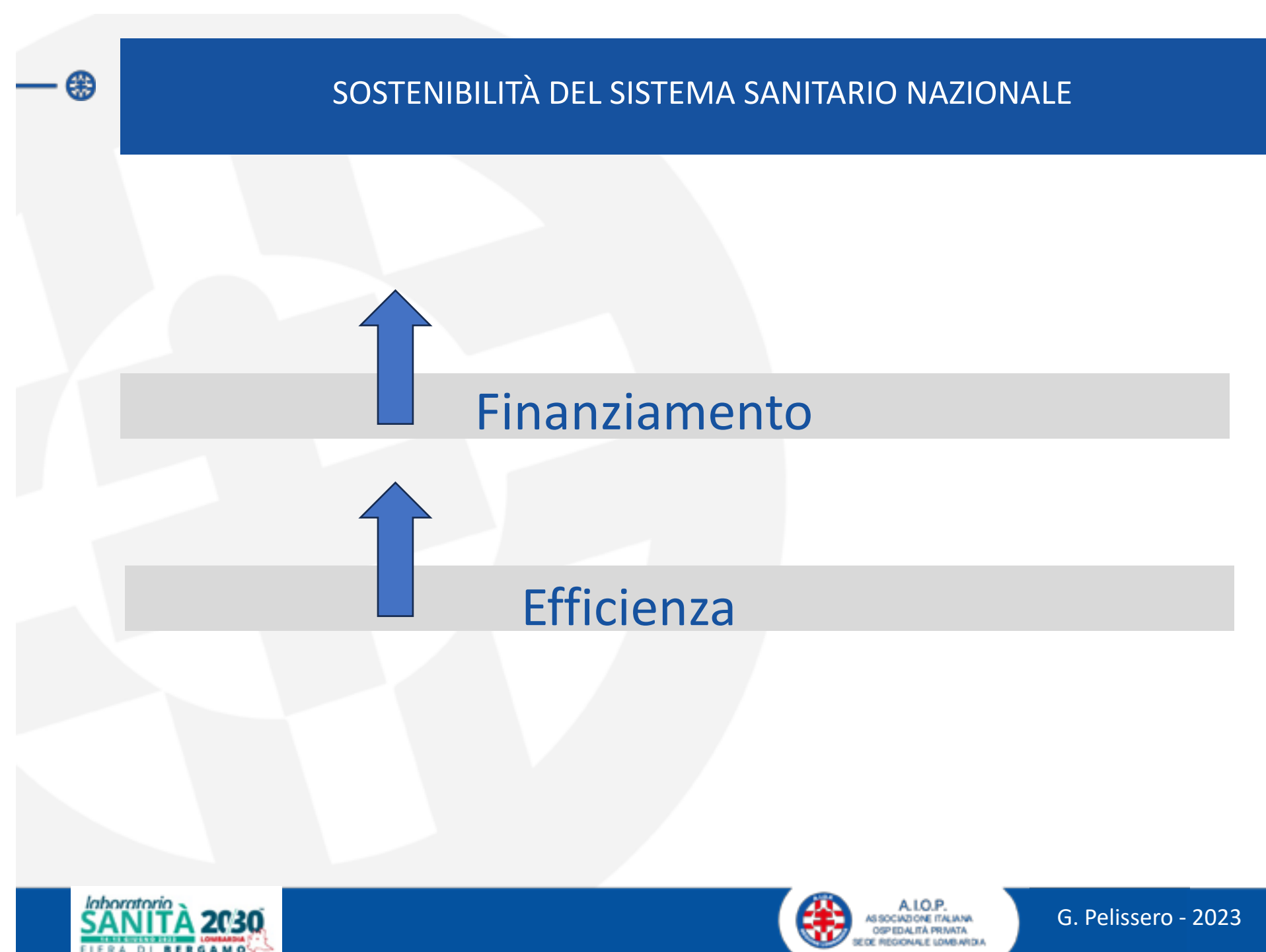
RISORSE UMANE

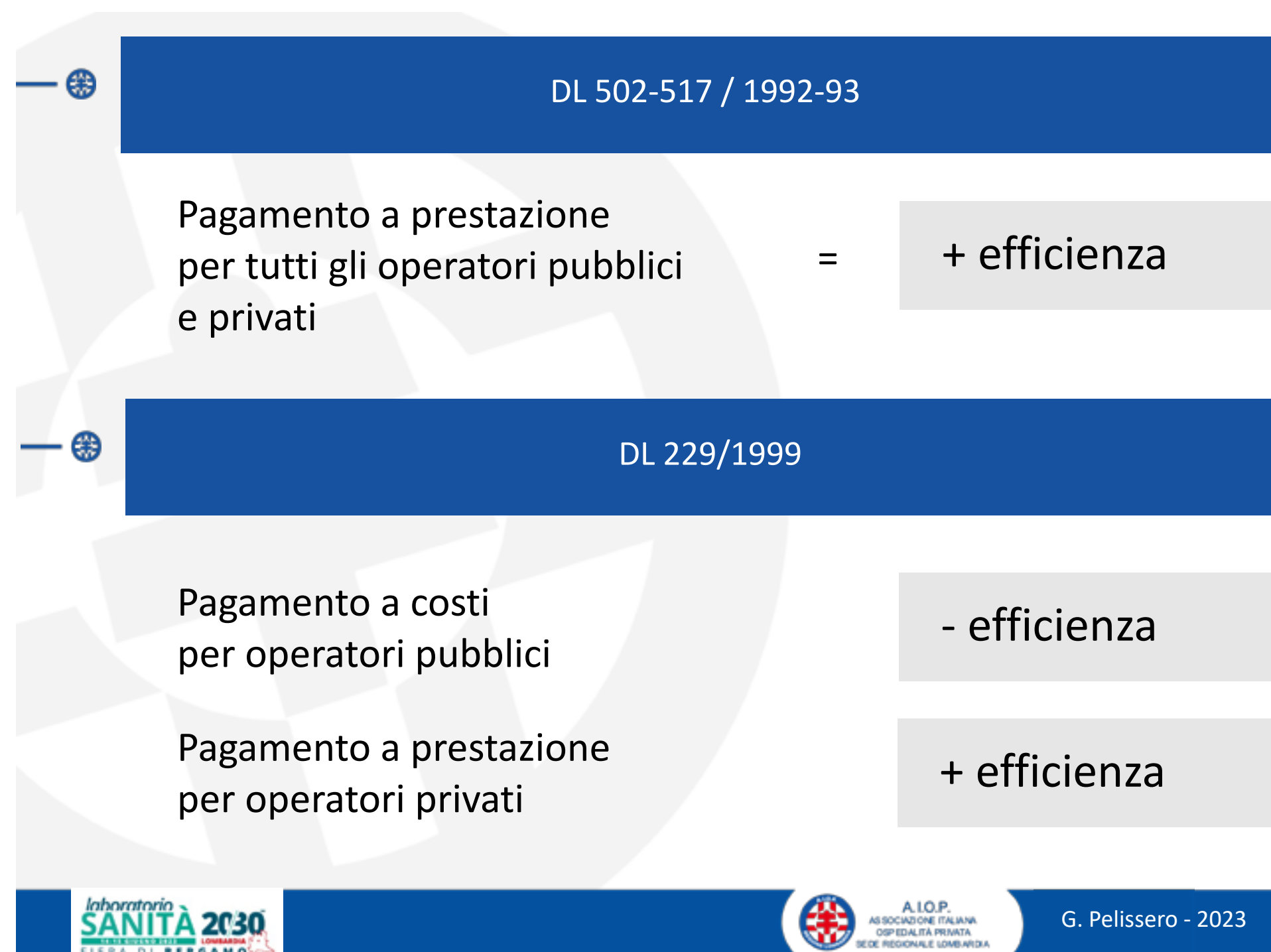
Stati di destinazione	2019-2020-2021		2000/2018*	
	Medici	Infermieri	Medici	Infermieri
Norvegia	133	40	359	120
Polonia	53	-	70	-
Portogallo	-	-	-	79
Slovenia	132	1	315	-
Svezia	216	39	2.269	169
Svizzera	2.526	2.342	8.416	9.145
Regno Unito	3.659	10.135	9.222	19.966
Stati Uniti	-	-	25.690	-
Totale presenza attiva all'estero	21.397	17.809	109.743 (25%=27.436)	29.826 (25%=7.457)

* Il dato rappresenta il totale di professionisti che sono andati a lavorare nei vari Paesi, ma non il numero di quelli che ancora sono attivi nelle singole realtà



** Il dato è stimato in base a quantificazioni di associazioni professionali e sindacati in quanto la Germania non ha comunicato il numero all'OCSE



FONTE: elaborazione Quotidiano Sanità su dati database OCSE 2022











 VANTAGGIO PRIVATO VS PUBBLICO 

-  Pagato a prestazione
-  Più efficiente


  G. Pelissero - 2023



CRITICITÀ PER PRIVATO 

 Tariffe

Non può operare in perdita a differenza
del pubblico pagato a prestazione

  G. Pelissero - 2023



A.I.O.P.
ASSOCIAZIONE ITALIANA
OSPEDALITÀ PRIVATA
SEDE REGIONALE LOMBARDIA

Grazie per l'attenzione

Tutte le informazioni in questo documento sono proprietà di AIOP Lombardia e hanno carattere di riservatezza.
Sono vietati l'utilizzo improprio e la diffusione non autorizzata dei contenuti, delle immagini e delle idee riportate nel presente documento.
Proprietà intellettuale: AIOP LOMBARDIA – Associazione Italiana Ospedalità Privata sede Regione Lombardia

Delitti in materia di violazione del diritto d'autore (Art. 25-novies, D.Lgs. n. 231/2001) [articolo aggiunto dalla L. n. 99/2009]

- Messa a disposizione del pubblico, in un sistema di reti telematiche, mediante connessioni di qualsiasi genere, di un'opera dell'ingegno protetta, o di parte di essa (art. 171, legge n.633/1941 comma 1 lett. a) bis)
- Reati di cui al punto precedente commessi su opere altrui non destinate alla pubblicazione qualora ne risulti offeso l'onore o la reputazione (art. 171, legge n.633/1941 comma 3)
- Abusiva duplicazione, per trarne profitto, di programmi per elaboratore; importazione, distribuzione, vendita o detenzione a scopo commerciale o imprenditoriale o concessione in locazione di programmi contenuti in supporti non contrassegnati dalla SIAE; predisposizione di mezzi per rimuovere o eludere i dispositivi di protezione di programmi per elaboratori (art. 171-bis legge n.633/1941 comma 1)
- Riproduzione, trasferimento su altro supporto, distribuzione, comunicazione, presentazione o dimostrazione in pubblico, del contenuto di una banca dati; estrazione o reimpiego della banca dati; distribuzione, vendita o concessione in locazione di banche di dati (art. 171-bis legge n.633/1941 comma 2)
- Abusiva duplicazione, riproduzione, trasmissione o diffusione in pubblico con qualsiasi procedimento, in tutto o in parte, di opere dell'ingegno destinate al circuito televisivo, cinematografico, della vendita o del noleggio di dischi, nastri o supporti analoghi o ogni altro supporto contenente fonogrammi o videogrammi di opere musicali, cinematografiche o audiovisive assimilate o sequenze di immagini in movimento; opere letterarie, drammatiche, scientifiche o didattiche, musicali o drammatico musicali, multimediali, anche se inserite in opere collettive o composite o banche dati; riproduzione, duplicazione, trasmissione o diffusione abusiva, vendita o commercio, cessione a qualsiasi titolo o importazione abusiva di oltre cinquanta copie o esemplari di opere tutelate dal diritto d'autore e da diritti connessi; immissione in un sistema di reti telematiche, mediante connessioni di qualsiasi genere, di un'opera dell'ingegno protetta dal diritto d'autore, o parte di essa (art. 171-ter legge n.633/1941)
- Mancata comunicazione alla SIAE dei dati di identificazione dei supporti non soggetti al contrassegno o falsa dichiarazione (art. 171-septies legge n.633/1941)
- Fraudolenta produzione, vendita, importazione, promozione, installazione, modifica, utilizzo per uso pubblico e privato di apparati o parti di apparati atti alla decodificazione di trasmissioni audiovisive ad accesso condizionato effettuate via etere, via satellite, via cavo, in forma sia analogica sia digitale (art. 171-octies legge n.633/1941).

[Torna all'inizio](#)