



## Società nazionale di mutuo soccorso Cesare Pozzo - ETS

realità non profit

Dal 1877 opera nel campo della sanità integrativa e del welfare aziendale a tutela di famiglie e imprese

#sanita2030



[www.sanita2030.it](http://www.sanita2030.it)



Ambiti di intervento:

- ✓ **Sostegno economico** ai soci ed ai loro familiari: l'adesione, in forma volontaria o in virtù di fondi sanitari integrativi derivanti da obblighi contrattuali, determina l'erogazione di sussidi e rimborsi economici a fronte di spese mediche per cure e prevenzione. Sono previsti anche contributi per motivi di studio o in ambito professionale.
- ✓ **Realizzazione di attività a carattere divulgativo** al fine di sensibilizzare l'opinione pubblica ad una cura della salute e del benessere di vita oppure al fine di sostenere progetti di particolare interesse solidaristico o culturale.

### Azione a carattere mutualistico

L'attività non è rivolta al "mercato", ma al "soccorso"

Destinatari: soci che si trovano in situazione di disagio economico o sociale

**L'attività è basata sui contributi associativi versati dai soci ai soli fini mutualistici**

Valore sociale: l'azione mutualistica intende incidere sulla qualità di vita dei soci e delle relative famiglie.

Normativa di riferimento: Legge 3818/1886 e successive modifiche - D.Lgs 117/2017 Codice del Terzo settore

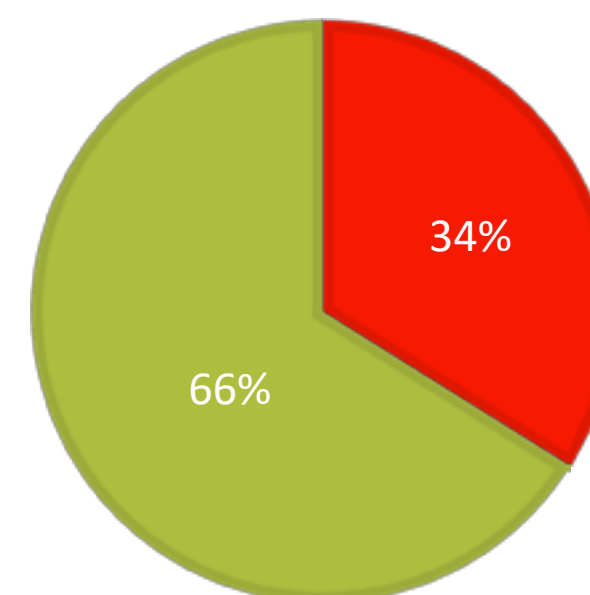
## CesarePozzo per le imprese

- ✓ **SIGLA** accordi collettivi con i principali gruppi aziendali italiani
- ✓ **GESTISCE** alcuni fra i più importanti fondi contrattuali di categoria
- ✓ **PROPONE** piani sanitari ad hoc per le imprese

**Soci** derivanti da adesione  
volontaria, accordi collettivi,  
fondi di categoria:

**171.029**

■ Socio ordinario ■ Socio convenzionato



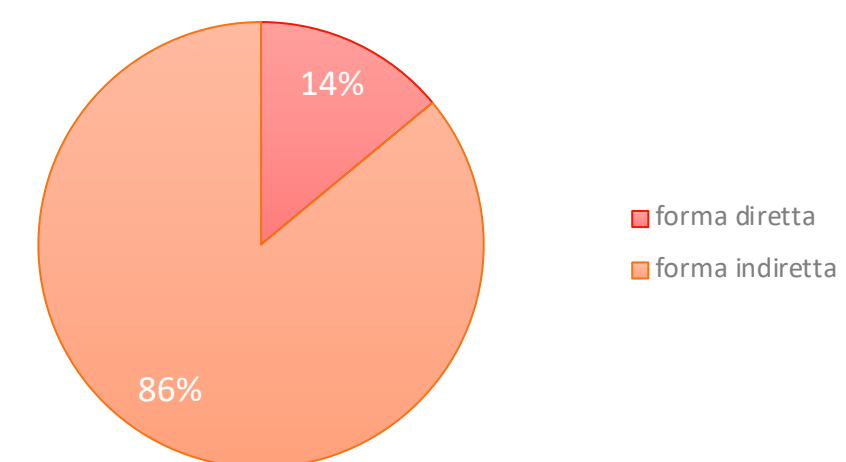
Dati riferiti all'anno 2022, consultabili nel Bilancio Sociale al sito [www.mutuacesarepozzo.org](http://www.mutuacesarepozzo.org)

### Sussidi erogati

Nel 2022:

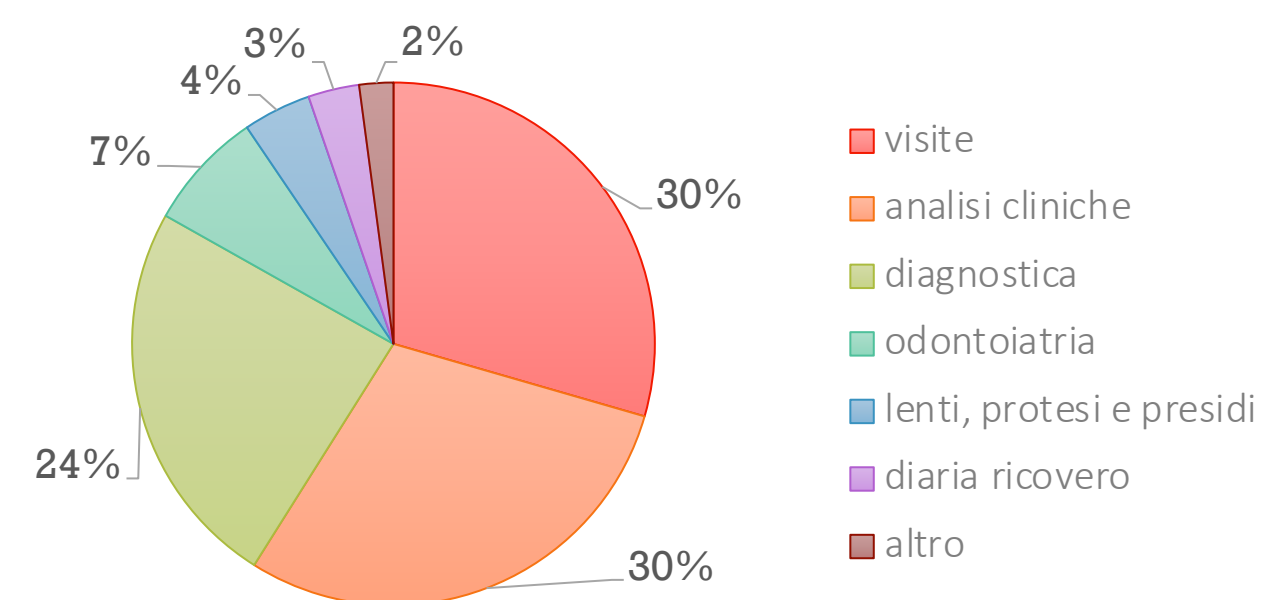
**€ 14.874.487,18**

- In forma indiretta, tramite rimborsi per spese mediche;
- In forma diretta, con costo delle spese mediche a carico di *CesarePozzo* salvo franchigia.



Dati riferiti all'anno 2022, consultabili nel Bilancio Sociale al sito [www.mutuacesarepozzo.org](http://www.mutuacesarepozzo.org)

### Tipologia di rimborsi erogati



Dati riferiti all'anno 2022, consultabili nel Bilancio Sociale al sito [www.mutuacesarepozzo.org](http://www.mutuacesarepozzo.org)

### Capillarità sul territorio

- ✓ 3.500 strutture sanitarie convenzionate
  - ✓ 16 sedi regionali
- ✓ Oltre 70 sportelli e presidi territoriali
  - ✓ Servizio di assistenza Infocenter



Dati riferiti all'anno 2022, consultabili nel Bilancio Sociale al sito [www.mutuacesarepozzo.org](http://www.mutuacesarepozzo.org)





### I numeri del servizio Infocenter

prese in carico gestite  
**19.582**

telefonate ricevute  
**27.799**

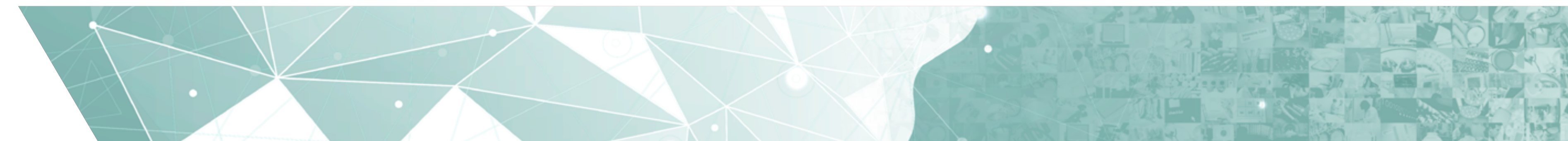


Dati riferiti all'anno 2022, consultabili nel Bilancio Sociale al sito [www.mutuacesarepozzo.org](http://www.mutuacesarepozzo.org)

#sanita2030



[www.sanita2030.it](http://www.sanita2030.it)



### Al passo con i tempi

- ✓ Portale [www.mutuacesarepozzo.org](http://www.mutuacesarepozzo.org)
- ✓ Pagine Facebook, Twitter, Instagram
- ✓ Area riservata CesarePozzoXTE
- ✓ App gratuita per Android e iOS



### **Delitti in materia di violazione del diritto d'autore (Art. 25-novies, D.Lgs. n. 231/2001) [articolo aggiunto dalla L. n. 99/2009]**

- Messa a disposizione del pubblico, in un sistema di reti telematiche, mediante connessioni di qualsiasi genere, di un'opera dell'ingegno protetta, o di parte di essa (art. 171, legge n.633/1941 comma 1 lett. a) bis)
- Reati di cui al punto precedente commessi su opere altrui non destinate alla pubblicazione qualora ne risulti offeso l'onore o la reputazione (art. 171, legge n.633/1941 comma 3)
- Abusiva duplicazione, per trarne profitto, di programmi per elaboratore; importazione, distribuzione, vendita o detenzione a scopo commerciale o imprenditoriale o concessione in locazione di programmi contenuti in supporti non contrassegnati dalla SIAE; predisposizione di mezzi per rimuovere o eludere i dispositivi di protezione di programmi per elaboratori (art. 171-bis legge n.633/1941 comma 1)
- Riproduzione, trasferimento su altro supporto, distribuzione, comunicazione, presentazione o dimostrazione in pubblico, del contenuto di una banca dati; estrazione o reimpiego della banca dati; distribuzione, vendita o concessione in locazione di banche di dati (art. 171-bis legge n.633/1941 comma 2)
- Abusiva duplicazione, riproduzione, trasmissione o diffusione in pubblico con qualsiasi procedimento, in tutto o in parte, di opere dell'ingegno destinate al circuito televisivo, cinematografico, della vendita o del noleggio di dischi, nastri o supporti analoghi o ogni altro supporto contenente fonogrammi o videogrammi di opere musicali, cinematografiche o audiovisive assimilate o sequenze di immagini in movimento; opere letterarie, drammatiche, scientifiche o didattiche, musicali o drammatico musicali, multimediali, anche se inserite in opere collettive o composite o banche dati; riproduzione, duplicazione, trasmissione o diffusione abusiva, vendita o commercio, cessione a qualsiasi titolo o importazione abusiva di oltre cinquanta copie o esemplari di opere tutelate dal diritto d'autore e da diritti connessi; immissione in un sistema di reti telematiche, mediante connessioni di qualsiasi genere, di un'opera dell'ingegno protetta dal diritto d'autore, o parte di essa (art. 171-ter legge n.633/1941)
- Mancata comunicazione alla SIAE dei dati di identificazione dei supporti non soggetti al contrassegno o falsa dichiarazione (art. 171-septies legge n.633/1941)
- Fraudolenta produzione, vendita, importazione, promozione, installazione, modifica, utilizzo per uso pubblico e privato di apparati o parti di apparati atti alla decodificazione di trasmissioni audiovisive ad accesso condizionato effettuate via etere, via satellite, via cavo, in forma sia analogica sia digitale (art. 171-octies legge n.633/1941).

**[Torna all'inizio](#)**