



TELEMEDICINA

I piani operativi delle regioni del sud



Francesco Colavita
Direzione Generale per la Salute
Regione Molise



#sanita2030



www.sanita2030.it



Una fiaba indiana: i ciechi e l'elefante



#sanita2030

Francesco Colavita, 2023



www.sanita2030.it



Analisi comparativa delle delibere regionali sull'avvio di servizi di telemedicina (2020-2021)

Rapporto OASI 2021 – Cap. 11

#sanita2030



francesco colavita, 2023

Regione	Delibere	Tipologia di telemedicina	Criterio di accesso	Modalità compartecipazione e sistema di tariffazione	Modalità di prescrizione
Abruzzo	DGR 481/2020	Televisita	Visite per diabete, disturbi spettro acustico, salute mentale, riabilitazione, anche in prima visita	Payment parity Compartecipazione standard	Medico specialista che ha in carico il paziente
Campania	DGR 6/2021	Televisita Teleconsulto Telemonitoraggio	Visite specialistiche previste da Nomenclatore	Payment parity Compartecipazione standard	Specialisti aziendali, MMG o PLS
Friuli-Venezia-Giulia	DGR 1136/2020 DGR 161/2020	Telemonitoraggio	–	Payment parity Esenzione	–
Lazio	DCA 103/2020	Televisita Teleconsulto Telemonitoraggio	Visite specialistiche previste da Nomenclatore NON in prima visita	Tariffe ad hoc Esenzione con codice TEL	Specialisti, equipe MMG e PLS
Liguria	DCS 417/2020	Televisita Telemonitoraggio	Visite specialistiche previste da Nomenclatore	Payment parity Compartecipazione standard	–
Lombardia	DGR X-3528/2020 DNG X-2986/2020	Televisita Trage telefonico	Visite specialistiche previste da Nomenclatore NON in prima visita	Payment parity Compartecipazione standard	Medico specialista che ha in carico il paziente
PA Bolzano	DGP 433/2020 DGP 1052/2020	Televisita Teleabilitazione Trage Telefonico Teleconsulto	–	Payment parity Esenzione con codici TEL e COV	Medico specialista che ha in carico il paziente
PA Trento	DGP 456/2020 DGP 1010/2016	Televisita Telemonitoraggio	Visite specialistiche previste da Nomenclatore, anche in prima visita	Payment parity Esenzione con codice TEL	–
Piemonte	DGR 6-1613/2020 DGR 17-2318/2020 DGR 13-2103/2020	Televisita Telemonitoraggio	Visite specialistiche previste da Nomenclatore NON in prima visita	Payment parity Compartecipazione standard	Medico specialista che ha in carico il paziente
Puglia	DGR 1088/2020 DGR 2141/2020 DGR 65/2021	Televisita Teleconsulto Teleassistenza	Visite specialistiche previste da Nomenclatore	Payment parity Compartecipazione standard	Specialisti aziendali, MMG o PLS
Sardegna	DGR 40/4/2020	Televisita	–	Payment parity Compartecipazione standard	–
Toscana	DGR 464/2020	Televisita Teleabilitazione Teleconsulto Telemonitoraggio	Visite specialistiche previste da Nomenclatore NON in prima visita	Payment parity Esenzione con codice TLV01	Medico specialista che ha in carico il paziente
Veneto	DGR 478/2019 DGR 568/2020 DGR 383/2021	Televisita Telemonitoraggio	Visite specialistiche previste da Nomenclatore	Payment parity Compartecipazione standard	–



Il Molise aveva attivato alcune sperimentazioni progettuali di sanità digitale coerenti con gli atti e le indicazioni nazionali, quali ad esempio:

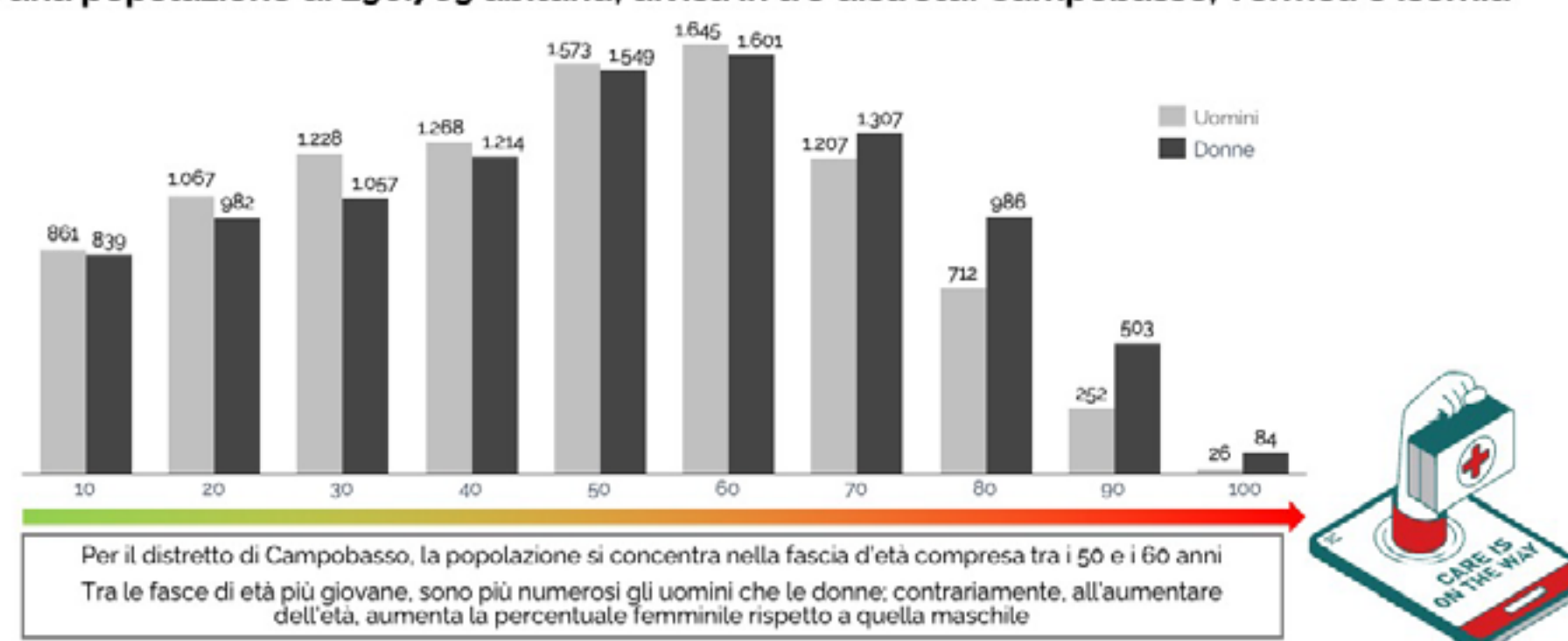
- progettualità sperimentali per le Aree Interne (Telefarmacia dei servizi, telemedicina per lo scompenso cardiaco)
- progetto finanziato dal Ministero dell'Istruzione, dell'Università e della Ricerca "Telemonitoraggio e Telemetria in Ambienti intelligenti per Migliorare la Sostenibilità Umana - ATTICUS" insieme all'Università degli Studi del Molise
- progetto "Promoting Ehealth In CB Area By Stimulating Local Economies - PHASE" (insieme al Policlinico di Bari, al Montenegro e all'Albania)
- Progetto della telestroke previsto all'interno dell'Agenda Digitale Salute - POR MOLISE 2014-2020





Il contesto regionale

Il Molise ha una popolazione di 290.769 abitanti, divisa in tre distretti: Campobasso, Termoli e Isernia



#sanita2030

Francesco Colavita, 2023



www.sanita2030.it

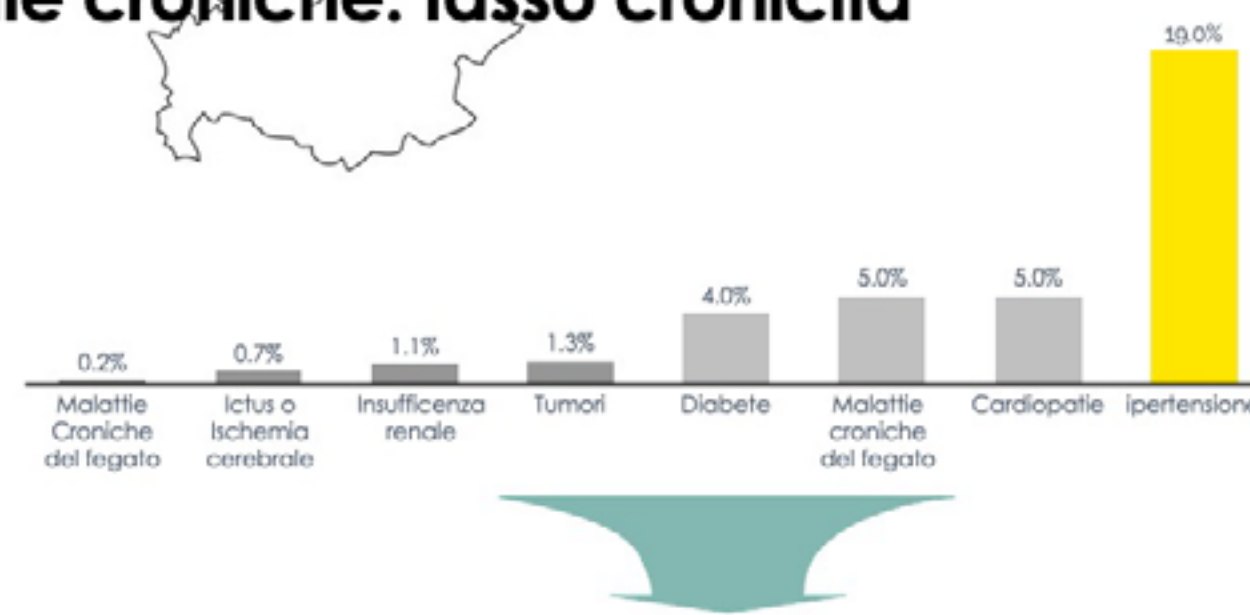




Malattie croniche: tasso cronicità



Patologie croniche
riferite alla
popolazione
residente in Molise



patologie più diffuse tra la popolazione molisana
per fascia di età compresa tra i 18 e i 64 anni



Telemedicina PNRR:

il modello organizzativo e di servizio della piattaforma regionale del Molise

Il modello organizzativo pensato in Regione Molise, attraverso l'utilizzo delle risorse PNRR, è strutturato in livelli di governance, distribuiti per competenze e per ambiti di attività:

governance strategica	governance tecnica	governance clinico-assistenziale
Direzione Generale Salute Regione Molise 	Molise Dati Spa 	A.S.Re.M. 





Affrontare un malato cronico con un posto letto ospedaliero è un po' come andare al mare d'estate con la giacca al vento e gli sci

Allocare le risorse della sanità in posti letto davanti a patologie croniche è veramente sbagliare lo strumento rispetto all'obiettivo

Prof. F. Longo



TELEMEDICINA

I piani operativi delle regioni del sud



Grazie,
Francesco Colavita
Direzione Generale per la Salute
Regione Molise



#sanita2030



www.sanita2030.it

Delitti in materia di violazione del diritto d'autore (Art. 25-novies, D.Lgs. n. 231/2001) [articolo aggiunto dalla L. n. 99/2009]

- Messa a disposizione del pubblico, in un sistema di reti telematiche, mediante connessioni di qualsiasi genere, di un'opera dell'ingegno protetta, o di parte di essa (art. 171, legge n.633/1941 comma 1 lett. a) bis)
- Reati di cui al punto precedente commessi su opere altrui non destinate alla pubblicazione qualora ne risulti offeso l'onore o la reputazione (art. 171, legge n.633/1941 comma 3)
- Abusiva duplicazione, per trarne profitto, di programmi per elaboratore; importazione, distribuzione, vendita o detenzione a scopo commerciale o imprenditoriale o concessione in locazione di programmi contenuti in supporti non contrassegnati dalla SIAE; predisposizione di mezzi per rimuovere o eludere i dispositivi di protezione di programmi per elaboratori (art. 171-bis legge n.633/1941 comma 1)
- Riproduzione, trasferimento su altro supporto, distribuzione, comunicazione, presentazione o dimostrazione in pubblico, del contenuto di una banca dati; estrazione o reimpiego della banca dati; distribuzione, vendita o concessione in locazione di banche di dati (art. 171-bis legge n.633/1941 comma 2)
- Abusiva duplicazione, riproduzione, trasmissione o diffusione in pubblico con qualsiasi procedimento, in tutto o in parte, di opere dell'ingegno destinate al circuito televisivo, cinematografico, della vendita o del noleggio di dischi, nastri o supporti analoghi o ogni altro supporto contenente fonogrammi o videogrammi di opere musicali, cinematografiche o audiovisive assimilate o sequenze di immagini in movimento; opere letterarie, drammatiche, scientifiche o didattiche, musicali o drammatico musicali, multimediali, anche se inserite in opere collettive o composite o banche dati; riproduzione, duplicazione, trasmissione o diffusione abusiva, vendita o commercio, cessione a qualsiasi titolo o importazione abusiva di oltre cinquanta copie o esemplari di opere tutelate dal diritto d'autore e da diritti connessi; immissione in un sistema di reti telematiche, mediante connessioni di qualsiasi genere, di un'opera dell'ingegno protetta dal diritto d'autore, o parte di essa (art. 171-ter legge n.633/1941)
- Mancata comunicazione alla SIAE dei dati di identificazione dei supporti non soggetti al contrassegno o falsa dichiarazione (art. 171-septies legge n.633/1941)
- Fraudolenta produzione, vendita, importazione, promozione, installazione, modifica, utilizzo per uso pubblico e privato di apparati o parti di apparati atti alla decodificazione di trasmissioni audiovisive ad accesso condizionato effettuate via etere, via satellite, via cavo, in forma sia analogica sia digitale (art. 171-octies legge n.633/1941).

[Torna all'inizio](#)