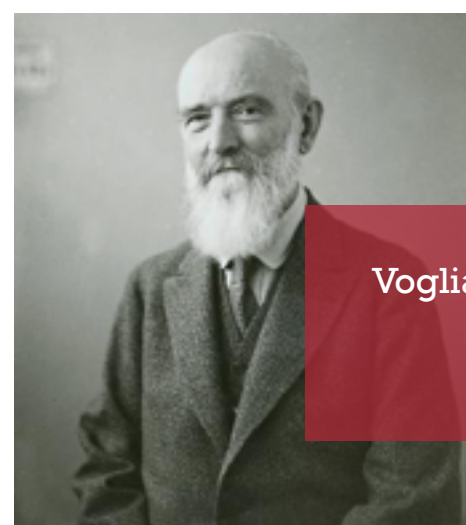


*“Dovremmo tutti sforzarci di migliorare l'esistente: non accontentarsi di quanto raggiunto, ma provare ad impegnarsi per fare meglio.”*

*“Dovremmo tutti sforzarci di migliorare  
l'esistente: non accontentarsi di quanto  
raggiunto, ma provare ad impegnarsi per fare  
meglio.”*



Vogliamo garantire il futuro della nostra azienda assicurandone  
uno **sviluppo forte ed etico**,  
preservandone l'**indipendenza finanziaria**.





Nel 2022\*



**421,300**

Collaboratori, di cui

**85,500**

dedicati alla R&S



**7.8%**

Incidenza R&S sul fatturato  
globale

\* Dati preliminari

#sanita2030



[www.sanita2030.it](http://www.sanita2030.it)



#sanita2030



[www.sanita2030.it](http://www.sanita2030.it)





...e, dal 2020, abbiamo raggiunto la neutralità climatica per tutte le nostre produzioni nel mondo



CO<sub>2</sub> neutral

#sanita2030



[www.sanita2030.it](http://www.sanita2030.it)







## Make. Home. Comfort. Green.

We invent sustainable heating, cooling and well-being solutions – for a smarter and better life.

#sanita2030



[www.sanita2030.it](http://www.sanita2030.it)

## Div. Termotecnica 2022 - Forte espansione nell'elettrificazione

Anche i risultati 2022 ci confermano  
**Leader Mondiale**  
nel settore  
**Termotecnica**

Collaboratori  
**14,400**  
**mondo**

**+54 %**  
Vendite PdC nel mondo

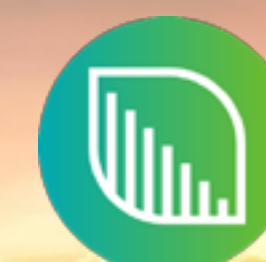
**Neutralità**  
**climatica**  
dal 2020

Investimenti in R&S  
**€216 mil**

**+92 %**  
Vendite RAC nel mondo



## SOSTENIBILITÀ



CO<sub>2</sub> neutral

Non è più solo un *nice to have*,  
ma una necessità,  
il nostro core business.

#sanita2030



[www.sanita2030.it](http://www.sanita2030.it)



**400 mln €**

Investimenti in Pompe di Calore  
al 2021

**+300 mln €**

Investimenti in  
Pompe di Calore  
entro il 2025

Nuove linee di produzione:  
Eibelshausen (Germania)  
Aveiro (Portogallo), Dobromierz (Polonia)

#sanita2030



[www.sanita2030.it](http://www.sanita2030.it)





#sanita2030



[www.sanita2030.it](http://www.sanita2030.it)





Soluzioni elettriche



Cascata fino a 16 unità

10 taglie di potenza

Versione standard

13 taglie di potenza

Cascata fino a 3 unità

Versione con recupero

6 taglie di potenza

Cascata fino a 3 unità

Versione singola  
 25kW - 87kW

7kW - 45kW

Versione singola  
 25kW - 90kW

Versione singola  
 22kW - 50kW



Soluzioni a combustione

Murali  
alta  
potenza



6 taglie di  
potenza

Cascata  
fino a 6  
unità

Versione singola	50kW	150kW
Cascata	100kW	900kW

Unit



6 taglie di  
potenza

Cascata 2  
unità

Versione singola	75kW	300kW
Cascata	150kW	600kW

3 taglie di  
potenza

Versione singola	350kW	500kW
------------------	-------	-------



## Case History

### RSA – stato iniziale

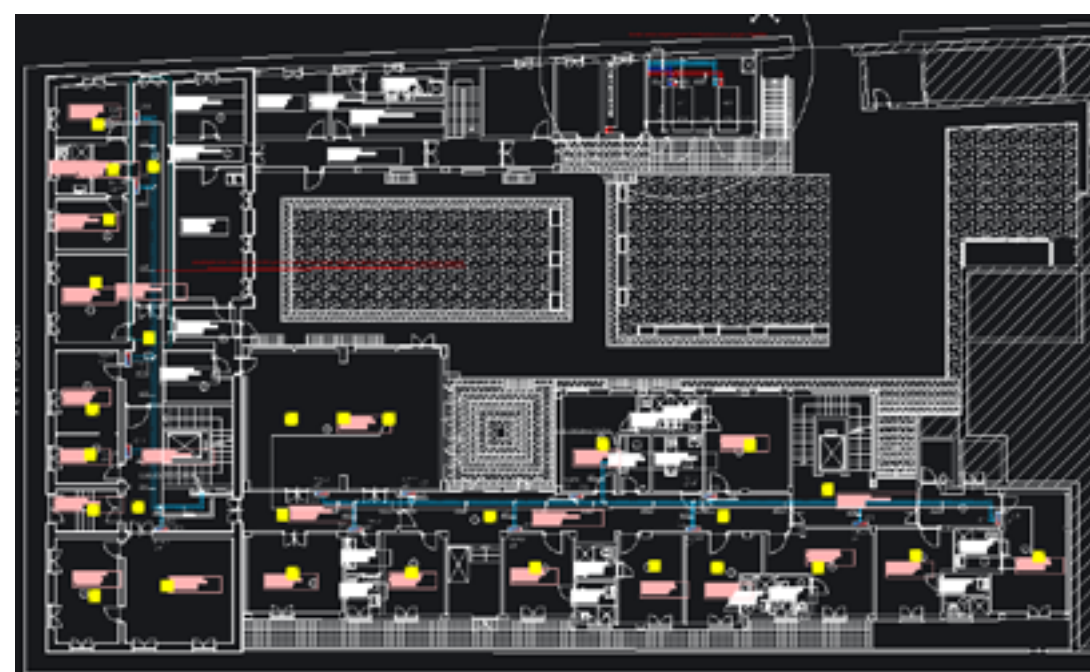
Struttura su 3 livelli (terra, piano primo, secondo piano)

45 camere + palestra e sale comuni

Impianto radiante a soffitto e ACS servito da 4 Moduli termici da 100kW cadauno in cascata

Raffrescamento con 2 Gruppi frigo da 80kW cadauno

Ricambio aria con sistema indipendente





## Case History

### RSA – Condizioni preliminari

- Sostituzione del sistema caldo freddo con sistema VRF
- Impossibilità di trasferimento dei degenti
- Minore impatto possibile sulle attività quotidiane della RSA
- Verifica EN378 da garantire



## Case History

### RSA – Soluzione

- Suddivisione in 5 sistemi piccoli
- Climatizzazione anche dei corridoi
- Costruzione a piano
- Riutilizzo della CT dei Gruppi frigo per le nuove Unità esterne
- Riutilizzo dei canali di silenziamento gruppi frigo per le nuove Unità Esterne
- Ridotto Impatto sulle attività quotidiane
- Sistemi VRF Centralizzati su BMS
- Sostituzione del Gruppo da 4 caldaie con 1 sola caldaia da 70kW per la sola ACS
- **Risparmio stimato sui consumi per riscaldamento e condizionamento ca. 33%**



#sanita2030

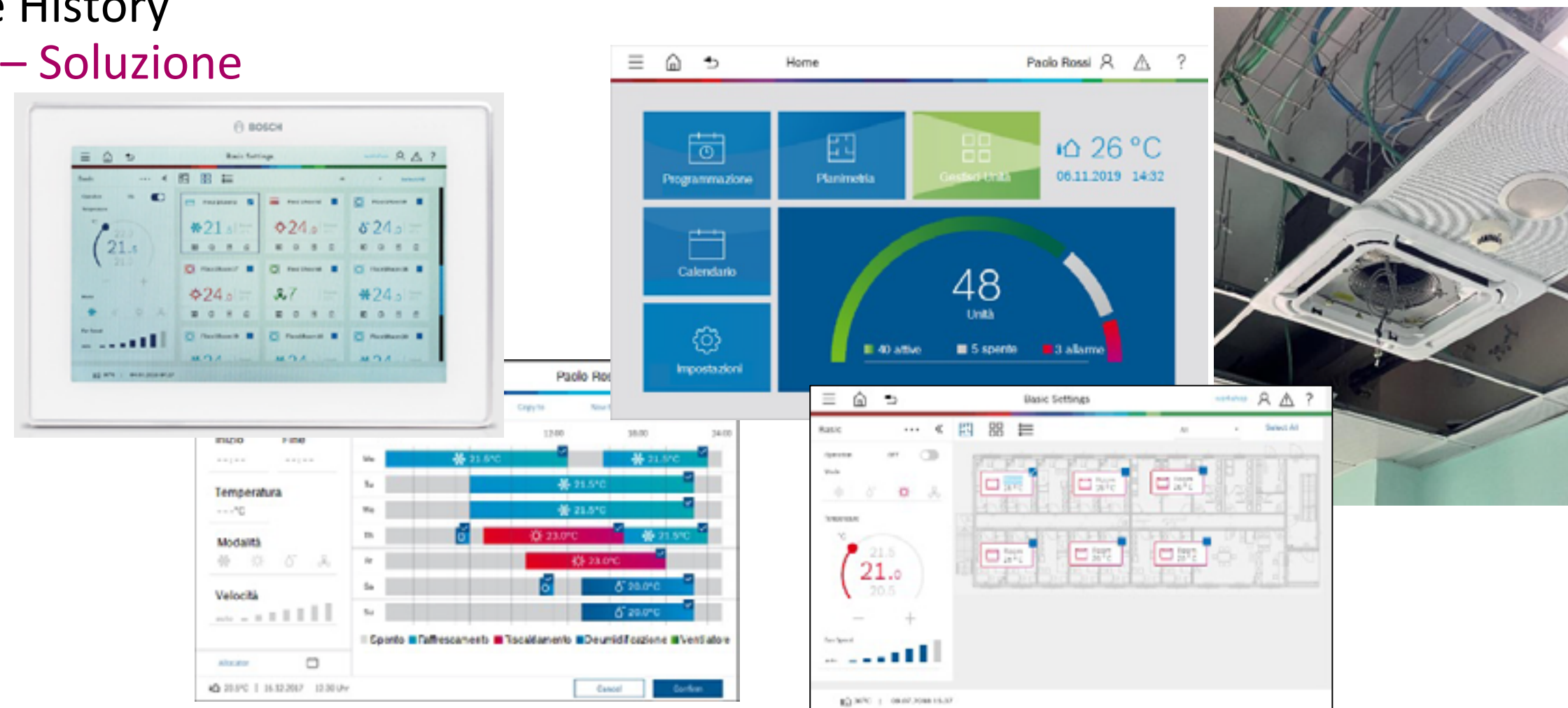


[www.sanita2030.it](http://www.sanita2030.it)





## Case History RSA – Soluzione



#sanita2030



www.sanita2030.it







Grazie

### **Delitti in materia di violazione del diritto d'autore (Art. 25-novies, D.Lgs. n. 231/2001) [articolo aggiunto dalla L. n. 99/2009]**

- Messa a disposizione del pubblico, in un sistema di reti telematiche, mediante connessioni di qualsiasi genere, di un'opera dell'ingegno protetta, o di parte di essa (art. 171, legge n.633/1941 comma 1 lett. a) bis)
- Reati di cui al punto precedente commessi su opere altrui non destinate alla pubblicazione qualora ne risulti offeso l'onore o la reputazione (art. 171, legge n.633/1941 comma 3)
- Abusiva duplicazione, per trarne profitto, di programmi per elaboratore; importazione, distribuzione, vendita o detenzione a scopo commerciale o imprenditoriale o concessione in locazione di programmi contenuti in supporti non contrassegnati dalla SIAE; predisposizione di mezzi per rimuovere o eludere i dispositivi di protezione di programmi per elaboratori (art. 171-bis legge n.633/1941 comma 1)
- Riproduzione, trasferimento su altro supporto, distribuzione, comunicazione, presentazione o dimostrazione in pubblico, del contenuto di una banca dati; estrazione o reimpiego della banca dati; distribuzione, vendita o concessione in locazione di banche di dati (art. 171-bis legge n.633/1941 comma 2)
- Abusiva duplicazione, riproduzione, trasmissione o diffusione in pubblico con qualsiasi procedimento, in tutto o in parte, di opere dell'ingegno destinate al circuito televisivo, cinematografico, della vendita o del noleggio di dischi, nastri o supporti analoghi o ogni altro supporto contenente fonogrammi o videogrammi di opere musicali, cinematografiche o audiovisive assimilate o sequenze di immagini in movimento; opere letterarie, drammatiche, scientifiche o didattiche, musicali o drammatico musicali, multimediali, anche se inserite in opere collettive o composite o banche dati; riproduzione, duplicazione, trasmissione o diffusione abusiva, vendita o commercio, cessione a qualsiasi titolo o importazione abusiva di oltre cinquanta copie o esemplari di opere tutelate dal diritto d'autore e da diritti connessi; immissione in un sistema di reti telematiche, mediante connessioni di qualsiasi genere, di un'opera dell'ingegno protetta dal diritto d'autore, o parte di essa (art. 171-ter legge n.633/1941)
- Mancata comunicazione alla SIAE dei dati di identificazione dei supporti non soggetti al contrassegno o falsa dichiarazione (art. 171-septies legge n.633/1941)
- Fraudolenta produzione, vendita, importazione, promozione, installazione, modifica, utilizzo per uso pubblico e privato di apparati o parti di apparati atti alla decodificazione di trasmissioni audiovisive ad accesso condizionato effettuate via etere, via satellite, via cavo, in forma sia analogica sia digitale (art. 171-octies legge n.633/1941).

**[Torna all'inizio](#)**