



NUOVI MODELLI ORGANIZZATIVI PER LA SANITA' DI PROSSIMITA' NELLE AREE INTERNE

Ing. Sosto - ASL Salerno
06.07.2023

#sanita2030



www.sanita2030.it

IL DECRETO MINISTERIALE N. 77

Il DM 77/2022 costituisce la riforma identificata dal Piano Nazionale di Ripresa e Resilienza (PNRR) - M6C1-1 riguardante la «definizione di un nuovo modello organizzativo della rete di assistenza sanitaria territoriale».

L'obiettivo è potenziare i **servizi assistenziali territoriali** per perseguire la garanzia dei LEA riducendo le **disuguaglianze** e contestualmente costruendo un modello di erogazione dei servizi condiviso ed **omogeneo** sul territorio nazionale.

Il rafforzamento e la valorizzazione dei servizi territoriali deve essere perseguito attraverso:

Sviluppo di strutture di prossimità (Case di Comunità, Ospedali di Comunità, Centrali Operative Territoriali)

Integrazione tra assistenza sanitaria e sociale

Potenziamento delle Cure Domiciliari

#sanita2030



www.sanita2030.it



IL TERRITORIO DELL'ASL SALERNO



1.064.493 ABITANTI (Il provincia della Campania per popolosità)

158 comuni (I provincia della Campania per numero di comuni)

1.058.639 Km² (I provincia della Campania per superficie)

POPOLAZIONE RESIDENTE PER FASCIA DI ETÀ					
Anno ¹ gennaio	0-14 anni	15-64 anni	65+ anni	Totale residenti	Età media
2017	151.051	732.799	220.881	1.104.731	43,5
2018	149.265	729.930	222.568	1.101.763	43,8
2019	145.257	718.220	223.578	1.087.055	44,1
2020	142.734	711.513	227.133	1.081.380	44,4
2021	141.005	694.179	230.783	1.065.967	44,7
2022	138.758	692.073	233.662	1.064.493	45,0

#sanita2030

CRISTOFORO COLOMBO



www.sanita2030.it





LE STRUTTURE DI PROSSIMITÀ DA REALIZZARE NELL'ASL SALERNO

13

CENTRALE OPERATIVA TERRITORIALE



10

OSPEDALI DI COMUNITÀ



32

CASE DI COMUNITÀ





laboratorio
SANITÀ 20/30
 NAPOLI - CITTÀ DELLA SCIENZA

C.O.T. – CENTRALI OPERATIVE TERRITORIALI

	IMPORTO STANZIATO PNRR	IMPORTO DA PFTE
	2.249.975 €	5.107.138 €
1/A	RISTRUTTURAZIONE PARCHEGGIO EX OO. RR. IN VIA VERNIERI, SALERNO	
4/A	RICOSTRUZIONE IMMOBILE EX P.O. «VILLA MALTA», SARNO	
7/A	RISTRUTTURAZIONE IMMOBILE EX RSA, CAPACCIO PAESTUM	
9/A	REALIZZAZIONE FABBRICATO, EBOLI	
11/A	ABBATTIMENTO E RICOSTRUZIONE DI FABBRICATO EX «VILLA ELEONORA», CASTEL S. GIORGIO	
27/A	ABBATTIMENTO E RICOSTRUZIONE IMMOBILE, ANGRI	
30/A	RISTRUTTURAZIONE IMMOBILE COMUNALE, SANZA	
32/A	REALIZZAZIONE DI C.O.T. SU AREA LIBERA, VALLO DELLA LUCANIA	
35/A	REALIZZAZIONE DI C.O.T. SU AERA LIBERA, AULETTA	
38/A	REALIZZAZIONE DI C.O.T. SU AREA LIBERA, MERCATO SAN SEVERINO	
45/A	REALIZZAZIONE DI C.O.T. SU AREA LIBERA, TRAMONTI	
49/A	REALIZZAZIONE DI C.O.T. SU AREA LIBERA, PONTECAGNANO	
51/A	REALIZZAZIONE DI C.O.T. SU AREA LIBERA, BELLIZZI	

#sanita2030 www.sanita2030.it



laboratorio
SANITÀ 20/30
 6 LUGLIO 2023 **CAMPANIA**
 NAPOLI - CITTÀ DELLA SCIENZA

O.D.C. – OSPEDALI DELLA COMUNITÀ

	IMPORTO STANZIATO PNRR	IMPORTO DA PFTE
	19.731.056 €	27.378.552 €
3/A	REALIZZAZIONE IMMOBILE, CAVA DE' TIRRENI	
6/A	ABBATTIMENTO E RICOSTRUZIONE IMMOBILE EX P.O. «VILLA MALTA», SARNO	
13/A	ABBATTIMENTO E RICOSTRUZIONE DI FABBRICATO EX «VILLA ELEONORA», CASTEL S. GIORGIO	
17/A	REALIZZAZIONE NUOVO FABBRICATO, EBOLI	
20/A	RISTRUTTURAZIONE EX P.O. CONFORTI, GIFFONI SEI CASALI	
26/A	RISTRUTTURAZIONE IMMOBILE, SALERNO	
34/A	REALIZZAZIONE O.D.C., VALLO DELLA LUCANIA	
41/A	REALIZZAZIONE O.D.C., SALA CONSILINA	
44/A	REALIZZAZIONE O.D.C., TEGGIANO	
48/A	REALIZZAZIONE O.D.C. AREA EX SAUT CON AMPLIAMENTO FABBRICATO, POLLICIA-ACCIAROLI	

#sanita2030 www.sanita2030.it



laboratorio
SANITÀ 20/30
 6 LUGLIO 2023 **CAMPANIA**
 NAPOLI - CITTÀ DELLA SCIENZA

C.D.C. – CASE DELLA COMUNITÀ 1/2

	IMPORTO STANZIATO PNRR	IMPORTO DA PFTE
	48.762.120 €	87.858.388 €
2/A	RISTRUTTURAZIONE IMMOBILE PARCHEGGIO EX OO.RR., SALERNO	
5/A	ABBATTIMENTO E RICOSTRUZIONE IMMOBILE EX P.O. «VILAL MALTA», SARNO	
8/A	RISTRUTTURAZIONE IMM. EX RSA, CAPACCIO	
10/A	REALIZZAZIONE FABBRICATO, EBOLI	
12/A	ABBATTIMENTO E RICOSTRUZIONE FABBRICATO EX «VILLA ELEONORA» CASTEL S. GIORGIO	
14/A	RISTRUTT. PALAZZINA UFFICI D.S. BATTIPAGLIA	
15/A	REALIZZAZIONE NUOVO FABBRICATO PALA UNISA, BARONISSI	
16/A	RISTRUTT. DI UNA PARTE OSPEDALE, SCAFATI	
18/A	RISTRUTTURAZIONE SEDE D.S., AMALFI	
19/A	RISTRUTTURAZIONE ALA EX P.O., PAGANI	
21/A	RISTRUTTURAZIONE IMMOBILE, BUCCINO	
22/A	COSTRUZIONE C.D.C., CONTURSI TERME	
23/A	COSTRUZIONE C.D.C., BELLOSGUARDO	
24/A	COSTRUZIONE C.D.C., SAPRI	
25/A	COSTRUZIONE C.D.C., CENTOLA	
26/A	RISTRUTTURAZIONE IMMOBILE, SALERNO	

#sanita2030 www.sanita2030.it



laboratorio
SANITÀ 20/30
 6 LUGLIO 2023 **CAMPANIA**
 NAPOLI - CITTÀ DELLA SCIENZA

C.D.C. – CASE DELLA COMUNITÀ 2/2

	IMPORTO STANZIATO PNRR	IMPORTO DA PFTE
	48.762.120 €	87.858.388 €
28/A	ABBATTIMENTO E RICOSTRUZIONE IMMOBILE, ANGRI	
29/A	RISTRUTTURAZ. IMMOBILE, S. GIOVANNI A PIRO	
31/A	RISTRUTTURAZIONE IMMOBILE, SANZA	
33/A	COSTRUZIONE C.D.C., VALLO DELLA LUCANIA	
36/A	COSTRUZIONE C.D.C., AULETTA	
37/A	COSTRUZIONE C.D.C., CAVA DE' TIRRENI	
39/A	COSTRUZIONE C.D.C., MERCATO SAN SEVERINO	
40/A	COSTRUZIONE C.D.C., SALA CONSILINA	
42/A	COSTRUZIONE C.D.C., NOCERA INFERIORE	
43/A	COSTRUZIONE C.D.C., TEGGIANO	
46/A	COSTRUZIONE C.D.C., TRAMONTI	
47/A	COSTRUZIONE C.D.C., POLLICIA ACCIAROLI	
50/A	COSTRUZIONE C.D.C., PONTECAGNANO	
52/A	COSTRUZIONE C.D.C., BELLIZZI	
53/A	COSTRUZIONE C.D.C., OLIVETO CITRA	
54/A	COSTRUZIONE C.D.C., AGROPOLI	

#sanita2030 f t i y www.sanita2030.it



laboratorio
SANITÀ 20/30
 6 LUGLIO 2023 **CAMPANIA**
 NAPOLI - CITTÀ DELLA SCIENZA

CRITICITÀ C.D.C. NELLE AREE INTERNE

Il modello delle Case di Comunità previsto dal DM 77 (1 C.D.C. Ogni 50.000 abitanti) nelle aree interne non garantisce:

- l'accesso unitario ai servizi sanitari in un luogo di prossimità
- la presa in carico della **cronicità** e della **fragilità**
- la valutazione del **bisogno della persona** e l'accompagnamento alla risposta più appropriata
- la risposta alla domanda di salute della popolazione
- la partecipazione della località locale, dei pazienti e dei care-giver

QUESTO MODELLO FUNZIONA?

#sanita2030 www.sanita2030.it





STRATEGIA AREE INTERNE

ITALIA

La Strategia Nazionale per le Aree Interne (SNAI) rappresenta una politica nazionale innovativa di sviluppo e coesione territoriale che mira a contrastare la marginalizzazione ed i fenomeni di declino demografico propri delle aree interne del nostro Paese.

Le aree selezionate sono settantadue; ne fanno parte complessivamente 1.077 comuni per circa 2.072.718 abitanti



REGIONE CAMPANIA

La Regione Campania ha individuato per la Strategia Aree Interne, quattro aree:

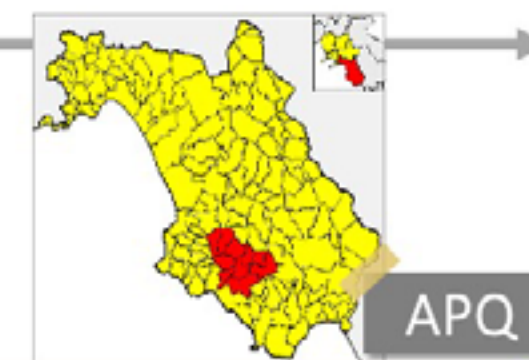
- Vallo di Diano
- Tammaro - Titerno
- Alta Irpinia
- Cilento Interno



CILENTO INTERNO

L'area del CILENTO INTERNO è composta da:

- 29 comuni, dei quali 14 in area periferica e ultraperiferica
- 2 Distretti Sanitari
- 2 Presidi Ospedalieri



#sanita2030



www.sanita2030.it



IL CILENTO INTERNO

51 **MMG + PLS**

4.917 kmq

36% DELLA SUPERFICIE REGIONALE



21% POPOLAZIONE

BASSO LIVELLO DI
URBANIZZAZIONE

CILENTO
INTERNO

IN QUESTA AREA RICADE

Comuni	29				
Popolazione (ISTAT 01.01.2018)	47.376 ab				
Superficie (km ²)	949,42				
Densità abitativa (ab/kmq)	49,90				
Altitudine (m)	505				
Variazione demografica ISTAT censimento 2011-2018	-6,17%				
Nr di comuni per fasce di popolazione					
Fino a 1.000 ab	da 1.001 a 2.000 ab	da 2.001 a 3.000 ab	da 3.001 a 5.000 ab	da 5.001 a 10.000 ab	> 10.000 ab
13	10	4	0	2	0

Aquara, Bellosguardo, Campora, Cannalunga, Castel San Lorenzo, Castelchivita, Castelnuovo Cilento, Ceraso, Corchione, Corleto Montforte, Felitto, Gici, Laurino, Magliano Vetere, Moio della Chitella, Monteforte Cilento, Novi Velia, Orta, Ottati, Perito, Puggine, Roccardaspe, Roscigno, Sacco, Salerno, Sant'Angelo a Fasanella, Sfo, Valle dell'Angelo, Vallo della Lucania

#sanita2030



www.sanita2030.it



LINEE DI SVILUPPO

#sanita2030



www.sanita2030.it



SCENARIO FINANZIAMENTI



#sanita2030



www.sanita2030.it





APQ – CILENTO INTERNO



SOGGETTO ATTUATORE STRATEGIA AMBITO
TERRITORIALE CILENTO INTERNO

LE LINEE DI AZIONE

- 1: IL RAFFORZAMENTO DELLA PA
- 2: LA FILIERA MEDITERRANEA
- 3: IL BOSCO COME RISORSA
- 4: INNOVAZIONE NELLA TRADIZIONE
- 5: IL CILENTO ACCOGLIENTE
- 6: IL BENESSERE DEL CILENTO
- 7 :SCUOLA PRESIDIO DI COMUNITÀ
- 8: POTENZIAMENTO DELL'OFFERTA DI SERVIZI DI TPL

#sanita2030



www.sanita2030.it



APQ – CILENTO INTERNO

SOGGETTO ATTUATORE STRATEGIA
 AMBITO TERRITORIALE CILENTO
 INTERNO



€1.758.000

LE LINEE DI AZIONE

2: LA FILIERA MEDITERRANEA

2.3 TUTTI A DIETA

Alimentare la salute con stili di vita sani consapevoli sostenibili

€ 220.000

6: IL BENESSERE DEL CILENTO

6.1: INFERMIERE DI FAMIGLIA E DI "COMUNITÀ"

I nuovi protagonisti della sanità territoriale

€ 662.000

6.4: FARMACIE DI COMUNITÀ'

Sperimentazione dei nuovi servizi nella farmacia di Comunità

€ 504.000

6.5: RIORGANIZZAZIONE DELL' ASSISTENZA PRIMARIA

Maggiore e Continuativa presenza di MMG e PLS

€ 372.000

#sanita2030



www.sanita2030.it





MISSIONE 5 – FINANZIAMENTI OTTENUTI

Mira ad affrontare le disparità:

- demografiche e nei servizi, connesse alle distanze tra le aree urbane e quelle interne/rurali, montane e periferiche, per garantire gli stessi livelli di servizi essenziali e il rilancio di specifiche vocazioni produttive;
- nello sviluppo delle competenze, in una prospettiva di innovazione che coinvolge imprese, centri di ricerca ed enti pubblici;
- socio-economiche e negli investimenti nelle regioni meridionali, dove la crisi economica colpisce una filiera più debole e un mercato del lavoro più frammentato

M5C1 - POLITICHE PER IL LAVORO

M5C2 - INFRASTRUTTURE SOCIALI, FAMIGLIE,
COMUNITÀ E TERZO SETTORE

M5C3 - INTERVENTI SPECIALI PER LA COESIONE
TERRITORIALE

AMBULATORI ORIENTATI = € 1.700.000



IL MODELLO PILOTA: CILENTO INTERNO

#sanita2030

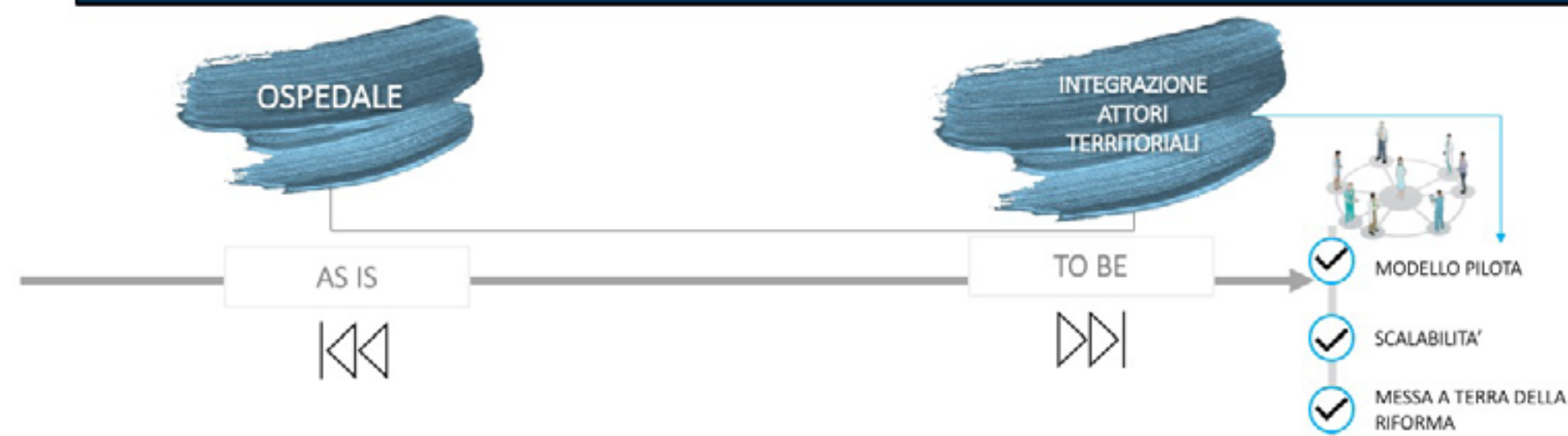


www.sanita2030.it



IL MODELLO DI PROSSIMITA' CILENTO INTERNO

LA PROSSIMITA' PER FAVORIRE L'EQUITA' DI ACCESSO ALLE CURE – DIMENSIONE SOCIOSANITARIA



OTTIMIZZAZIONE DELLA PRESA IN CARICO DEL PAZIENTE ZONE DISAGIATE =
PREVENZIONE, TEMPESTIVITA', VALORE E QUALITA' DELL'ESPERIENZA DI CURA

DM 77 E AREE INTERNE

- Framework assistenziale definito dal DM 77 «Modelli e standard sviluppo dell'Assistenza Territoriale nel SSN» richiede una deroga nella sua applicazione in caso di aree interne e disagiate con bassa densità demografica
- Per l'effettiva operatività del modello è necessario procedere integrando il cardine dell'assistenza territoriale: «La casa di comunità» con setting assistenziali di maggiore prossimità

NUOVI STANDARD DELLE CURE PRIMARIE






CURE PRIMARIE, FARMACIE DI COMUNITÀ, INFERMIERE DI FAMIGLIA

Il cambiamento in atto chiama l'adesione e collaborazione ai progetti da parte degli attori delle cure primarie. Il percorso di evoluzione intrapreso da questo modello di cura necessita:

- di una collaborazione intra-professionale;
- dialogo inter-professionale con le altre professioni sanitarie



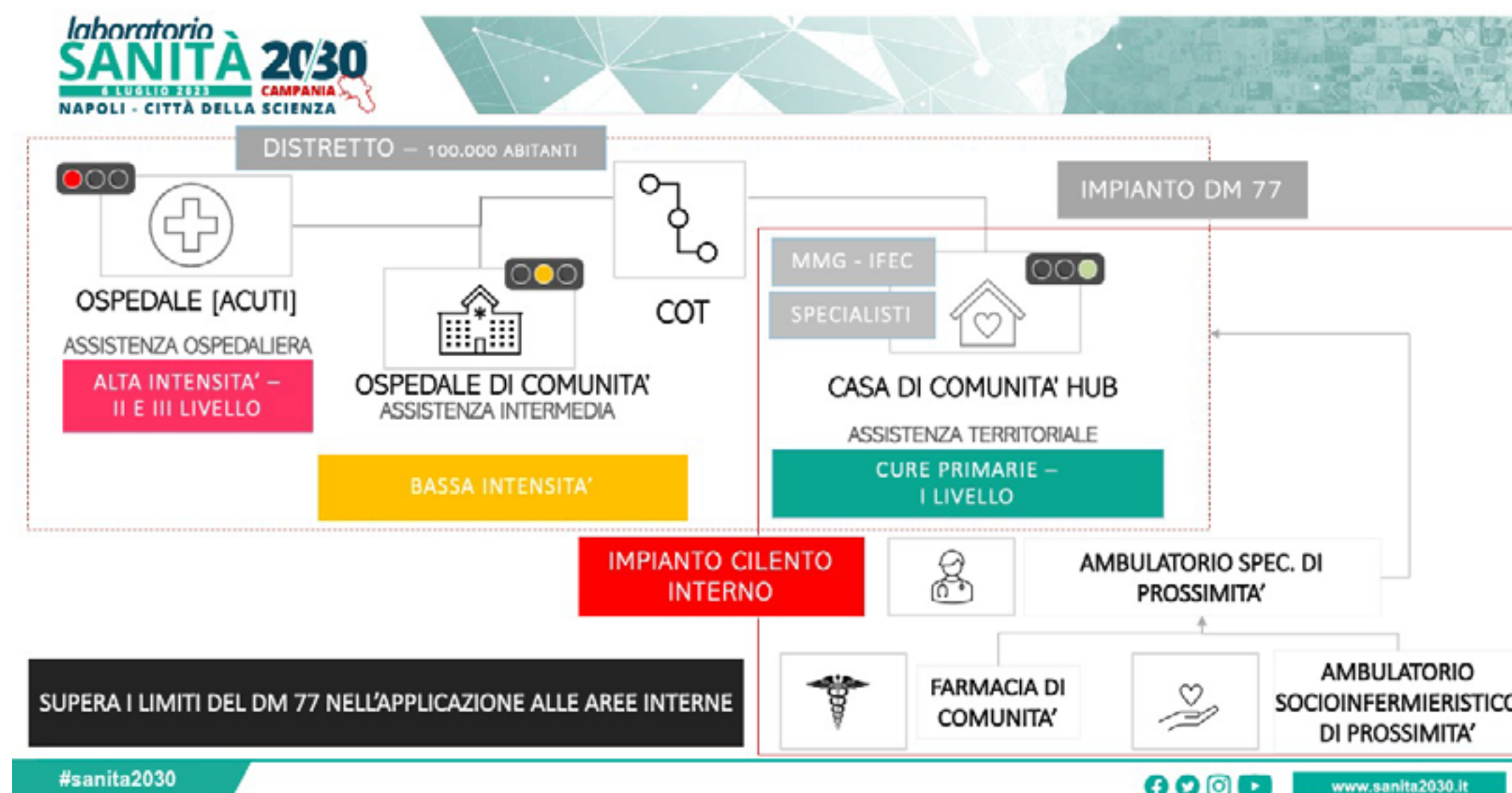
INNOVAZIONE ORGANIZZATIVA PER LA PROSSIMITA' DI CURA

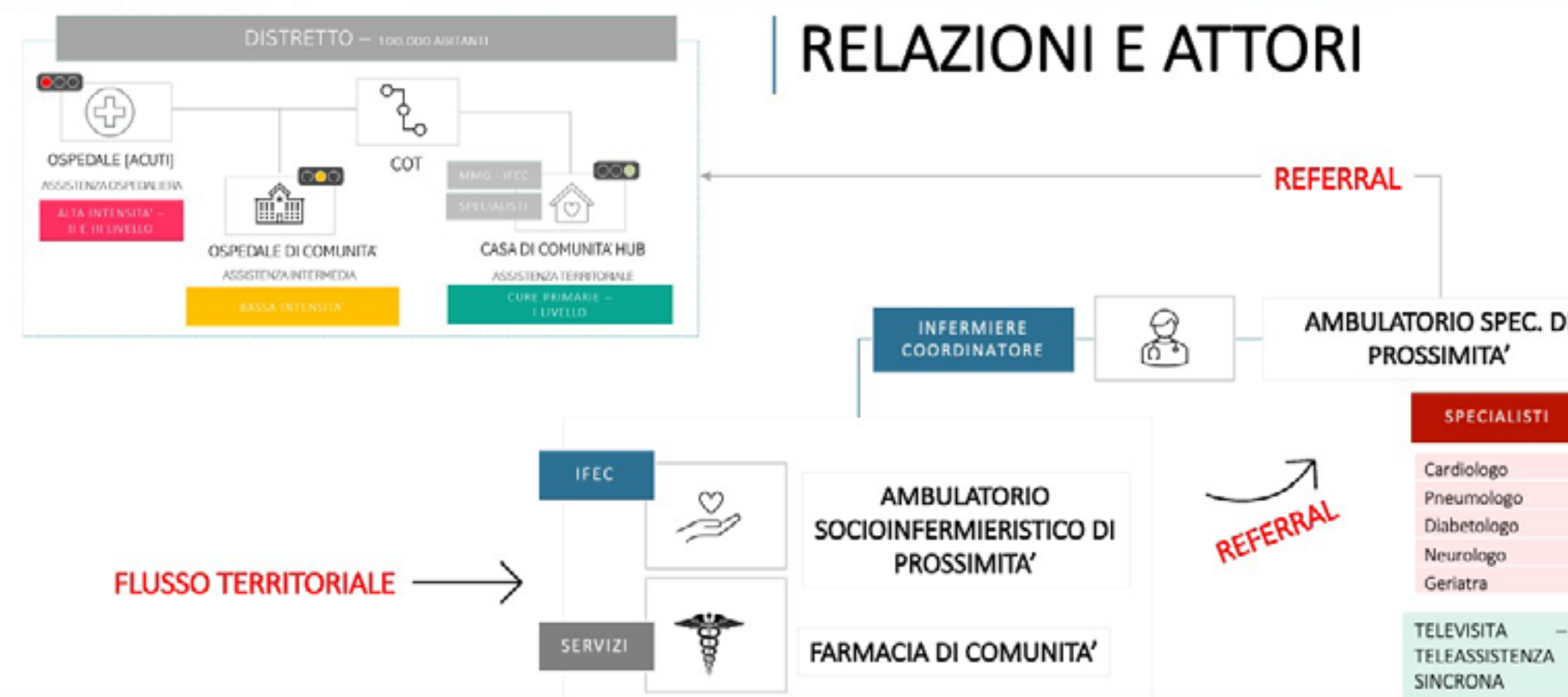
-  POTENZIAMENTO DELL'ASSISTENZA TERRITORIALE
-  MIGLIORAMENTO DELLO STATO DI SALUTE DELLA POPOLAZIONE
-  SVILUPPO INTEGRATO DELLE PROFESSIONALITA'
-  COSTRUZIONE DI UN SISTEMA DI RELAZIONI CLINICHE E ORGANIZZATIVE
-  RIDUZIONE DEL RICORSO A CURE OSPEDALIERE O A COSTOSE PRESTAZIONI

#sanita2030



www.sanita2030.it





#sanita2030



www.sanita2030.it





AMBULATORI SOCIO SANITARI DI PROSSIMITA'

AMBULATORI DISLOCATI SUL TERRITORIO PRESSO LOCALI COMUNALI - 77 COMUNI
PUNTO DI PROSSIMITA' DI ACCESSO ALLA SPECIALISTICA AMBULATORIALE TRAMITE TELEVISITA

Gestione integrata dei pazienti cronici e risposta ai bisogni connessi alle caratteristiche demografiche, orografiche e socio-culturali del territorio.

- o Identificazione precoce del rischio di fragilità lungo le dimensioni nutrizionale, fisica, cognitiva e sociale;
- o promozione dell'inclusione sociale;
- o prevenzione incidenti domestici e cadute;
- o assistenza esecuzione medicazioni, terapie ed esami strumentali
- o formazione e supporto all'aderenza della cura;
- o promozione dell'automedicazione e autocura;
- o monitoraggio dei vari indicatori di salute;
- o promozione di stili di vita salutari.
- o supporto alle attività di telemedicina previste tramite il portale "Sinfonia"
- o raccolta ed analisi dei dati clinici ed epidemiologici

PAZIENTI CRONICI

racordo nei rapporti con MMG e supporto nel coordinamento dei PDTA per le patologie croniche
 racordo con strutture ospedaliere e centri sanitari territoriali, COT, case di comunità e ADI

FARMACIA DI COMUNITA'

FARMACIE DEL TERRITORIO ADESENTI
PUNTO DI PROSSIMITA' PER TELEVISITA
PUNTO DI PROSSIMITA' DI ACCESSO ALLA SPECIALISTICA AMBULATORIALE TRAMITE TELEVISITA

- o prestazioni di forte valenza sociale e sanitaria;
- o interventi di prima assistenza;
- o prenotazioni telematiche di visite specialistiche ed esami
- o Prestazioni di telemedicina (elettrocardiogramma in collegamento con il centro specialistico);
- o Test diagnostici la prevenzione e il controllo di patologie di forte impatto sociale (diabete, ipertensione, BPCO)

- Apparecchiature previste
- o Elettrocardiografo,
 - o Holter dinamico
 - o Holter cardiaco
 - o ECG dinamico
 - o Spirometro
 - o apparecchiature per autodiagnosi (POCT)
 - o analizzatore sangue/profilo lipidico
 - o analizzatore sangue (PT/INR)
 - o analizzatore sangue (Emoglobina glicata)
 - o analizzatore sangue per emocromo

POPOLAZIONE CHE RICHIEDE ASSISTENZA

racordo nei rapporti con MMG, ambulatori di prossimità infermieristici e specialistici

AMBULATORIO SPECIALISTICI DI PROSSIMITA'

AMBULATORIO MEDICO MULTISPECIALISTICO PRESSO IL COMUNE DI VALLE DELL'ANGELO, CON PERSONALE MEDICO SPECIALIZZATO E DOTATO DI DISPOSITIVI SANITARI TRASPORTABILI, PER L'EFFETTUAZIONE DI ESAMI E TEST RAPIDI NEL LUOGO NEL QUALE VIENE FORNITA L'ASSISTENZA, IN LOCO O DA RIMOTO.
SUPPORTO A TUTTA L'ATTIVITÀ DELL'ASSISTENZA SANITARIA DI BASE, PREVENZIONE E PROMOZIONE DELLA SALUTE
TELEVISITA - TELEASSISTENZA SINCRONA

- o visite specialistiche e strumentali
- o servizi di telemedicina tramite il portale "Sinfonia",
- o identificazione precoce rischio di fragilità lungo le dimensioni nutrizionale, fisica, cognitiva e sociale;
- o promozione dell'inclusione sociale;
- o raccordo con MMG e supporto PDTA cronici
- o raccolta ed analisi dei dati clinici mediante i sistemi informativi integrati, in linea con il percorso di trasformazione digitale della ASL di Salerno
- o monitoraggio indicatori di salute ed epidemiologici;
- o promozione di stili di vita salutari

PAZIENTE CRONICO E CON COMORBILITÀ E FRAGILITÀ

Racordo con ambulatori infermieristici, MMG, medici e distretto, strutture ospedaliere e centri sanitari territoriali, COT e case di comunità

#sanita2030



www.sanita2030.it





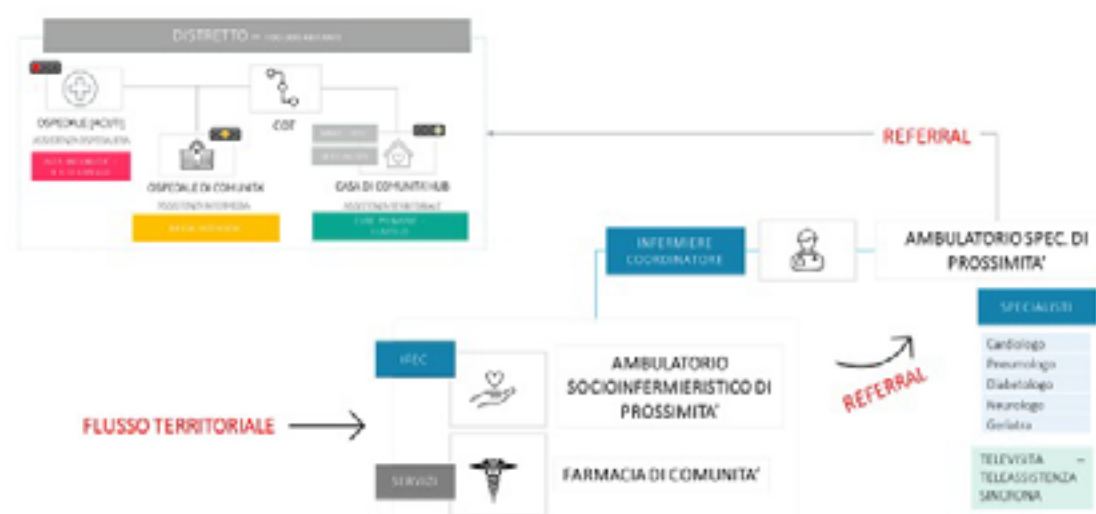
MODELLO ORGANIZZATIVO ASSISTENZA TERRITORIALE AREE DISAGIATE





BENEFICI ATTESI

- Riduzione accessi impropri PS
- Riduzione riacutizzazioni
- Riduzione gg degenza
- Savings
- Riduzione frequent flyer



- Riduzione declino demografico
- Miglioramento presa in carico
- Intercettazione tempestiva
- Riduzione comorbidità
- Incremento Outcome
- Miglioramento compliance

#sanita2030



www.sanita2030.it





APPROCCIO METODOLOGICO

#sanita2030



www.sanita2030.it





LEAN & VALUE BASED HEALTHCARE

LEAN HEALTHCARE MANAGEMENT

STRATEGIA VOLTA A MASSIMIZZARE IL VALORE CREATO PER IL PAZIENTE ATTRAVERSO LA PROGRESSIVA RIDUZIONE ED ELIMINAZIONE DI OGNI FORMA POSSIBILE DI SPRECO SECONDO UN PROCESSO ORIENTATO AL MIGLIORAMENTO CONTINUO

VALUE-BASED HEALTHCARE

UNA STRATEGIA CHE RIMETTE AL CENTRO DI OGNI ORGANIZZAZIONE SANITARIA LA PRODUZIONE DI SALUTE E DI BENESSERE PERSONALE. L'OBIETTIVO È MASSIMIZZARE IL VALORE, OSSIA IL RAPPORTO TRA L'ESITO DELLE CURE E LA SPESA SOSTENUTA COMPLESSIVAMENTE PER GENERARE QUEL RISULTATO

PER GARANTIRE LA SOSTENIBILITÀ DEI SISTEMI SANITARI OGGI È FONDAMENTALE CHE OGNI SCELTA CLINICA E ORGANIZZATIVA SIA ISPIRATA AL PRINCIPIO DELLA CREAZIONE DI



#sanita2030



www.sanita2030.it





PILOTA CILENTO INTERNO



#sanita2030



www.sanita2030.it



GRAZIE PER
L'ATTENZIONE

Delitti in materia di violazione del diritto d'autore (Art. 25-novies, D.Lgs. n. 231/2001) [articolo aggiunto dalla L. n. 99/2009]

- Messa a disposizione del pubblico, in un sistema di reti telematiche, mediante connessioni di qualsiasi genere, di un'opera dell'ingegno protetta, o di parte di essa (art. 171, legge n.633/1941 comma 1 lett. a) bis)
- Reati di cui al punto precedente commessi su opere altrui non destinate alla pubblicazione qualora ne risulti offeso l'onore o la reputazione (art. 171, legge n.633/1941 comma 3)
- Abusiva duplicazione, per trarne profitto, di programmi per elaboratore; importazione, distribuzione, vendita o detenzione a scopo commerciale o imprenditoriale o concessione in locazione di programmi contenuti in supporti non contrassegnati dalla SIAE; predisposizione di mezzi per rimuovere o eludere i dispositivi di protezione di programmi per elaboratori (art. 171-bis legge n.633/1941 comma 1)
- Riproduzione, trasferimento su altro supporto, distribuzione, comunicazione, presentazione o dimostrazione in pubblico, del contenuto di una banca dati; estrazione o reimpiego della banca dati; distribuzione, vendita o concessione in locazione di banche di dati (art. 171-bis legge n.633/1941 comma 2)
- Abusiva duplicazione, riproduzione, trasmissione o diffusione in pubblico con qualsiasi procedimento, in tutto o in parte, di opere dell'ingegno destinate al circuito televisivo, cinematografico, della vendita o del noleggio di dischi, nastri o supporti analoghi o ogni altro supporto contenente fonogrammi o videogrammi di opere musicali, cinematografiche o audiovisive assimilate o sequenze di immagini in movimento; opere letterarie, drammatiche, scientifiche o didattiche, musicali o drammatico musicali, multimediali, anche se inserite in opere collettive o composite o banche dati; riproduzione, duplicazione, trasmissione o diffusione abusiva, vendita o commercio, cessione a qualsiasi titolo o importazione abusiva di oltre cinquanta copie o esemplari di opere tutelate dal diritto d'autore e da diritti connessi; immissione in un sistema di reti telematiche, mediante connessioni di qualsiasi genere, di un'opera dell'ingegno protetta dal diritto d'autore, o parte di essa (art. 171-ter legge n.633/1941)
- Mancata comunicazione alla SIAE dei dati di identificazione dei supporti non soggetti al contrassegno o falsa dichiarazione (art. 171-septies legge n.633/1941)
- Fraudolenta produzione, vendita, importazione, promozione, installazione, modifica, utilizzo per uso pubblico e privato di apparati o parti di apparati atti alla decodificazione di trasmissioni audiovisive ad accesso condizionato effettuate via etere, via satellite, via cavo, in forma sia analogica sia digitale (art. 171-octies legge n.633/1941).

[Torna all'inizio](#)